



Alcaldía de Medellín  
**Cuenta con vos**

[www.medellin.edu.co](http://www.medellin.edu.co)

**Abril 2018**

# Medellín, Ciudad Educadora

El Valle de Aburrá y la Región Metropolitana



**1921**

91.450 habitantes  
hace 92 años



# Medellín, Ciudad Educadora

## El Valle de Aburrá y la Región Metropolitana



**1945**

270.534 habitantes  
hace 68 años



# Medellín, Ciudad Educadora

## El Valle de Aburrá y la Región Metropolitana



**1963**

740.897 habitantes  
hace 50 años



# Medellín, Ciudad Educadora

## El Valle de Aburrá y la Región Metropolitana



**1981**

1.337.496 habitantes  
hace 32 años



# Medellín, Ciudad Educadora

## El Valle de Aburrá y la Región Metropolitana



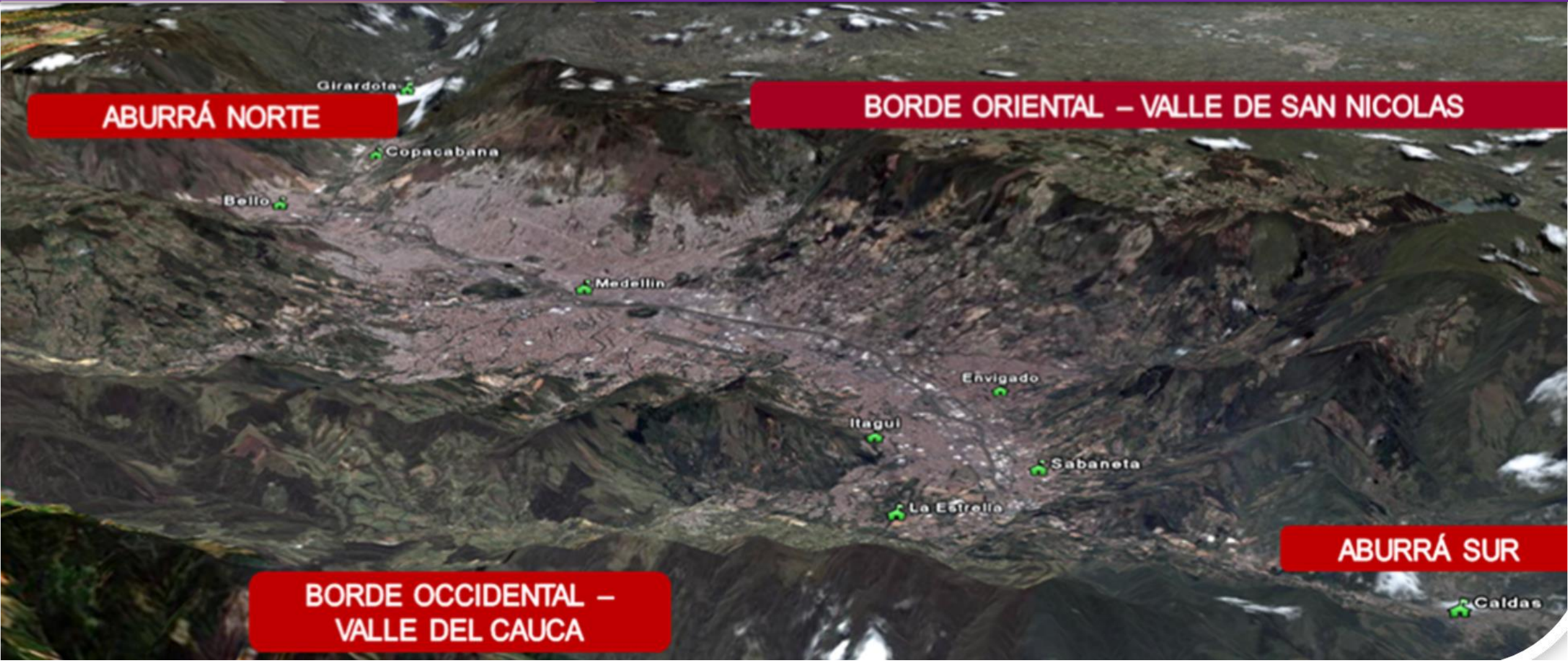
**2011**

2.368.282 habitantes



# Medellín, Ciudad Educadora

## El Valle de Aburrá y la Región Metropolitana



ABURRÁ NORTE

BORDE ORIENTAL – VALLE DE SAN NICOLAS

BORDE OCCIDENTAL –  
VALLE DEL CAUCA

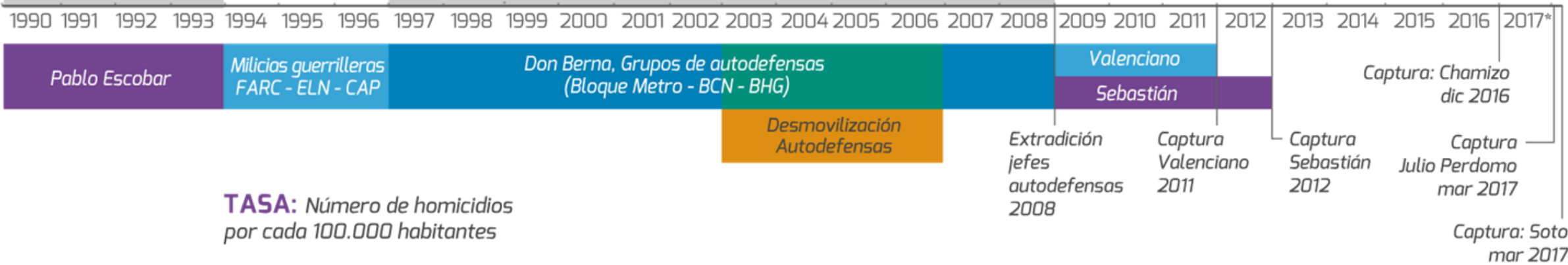
ABURRÁ SUR

Caldas

# Histórico de homicidios (1990 - 2017)



**21%**  
de disminución  
en feminicidios



**TASA:** Número de homicidios por cada 100.000 habitantes

Captura: Soto mar 2017



# Proyecto Urbano Integral - PUI





# Mega-Aula

Antes





# Mega-Aula

Después





# Comunidades Protectoras



**Reconocemos** la educación como la base para el desarrollo sostenible.

**Promovemos** la transformación cultural de la ciudad y escuela en un entorno protector.

**Fomentamos** la corresponsabilidad y el trabajo conjunto con los diferentes sectores de la comunidad.

Promovemos **el buen vivir en la escuela** mediante la promoción, prevención, atención y seguimiento a los estudiantes.



# Buen Comienzo



Programa de desarrollo integral de la Primera Infancia.

Participación desde la Primera Infancia en proyectos de exploración.

Atendimos **79.644** niños entre los 0 y 5 años.

Atendimos a **11.510** madres gestantes y lactantes.





Alcaldía de Medellín  
Cuenta con vos

# EN EL COLEGIO CONTAMOS CON VOS

**2.941 niños, niñas  
y adolescentes**  
escolarizados entre 2016 y 2018

**Disminuyó la deserción escolar,**  
pasó de 3.3 en 2015 a 3.1 en el 2016

**2,38%**

Alcanzamos la tasa de analfabetismo  
más baja de los últimos 12 años en 2016



# Educación complementaria

Un espacio para crear, crear e innovar



**87.000 estudiantes** participaron en 2016 y 2017 en las distintas líneas de este programa:

Ciencia y tecnología.

Cultura.

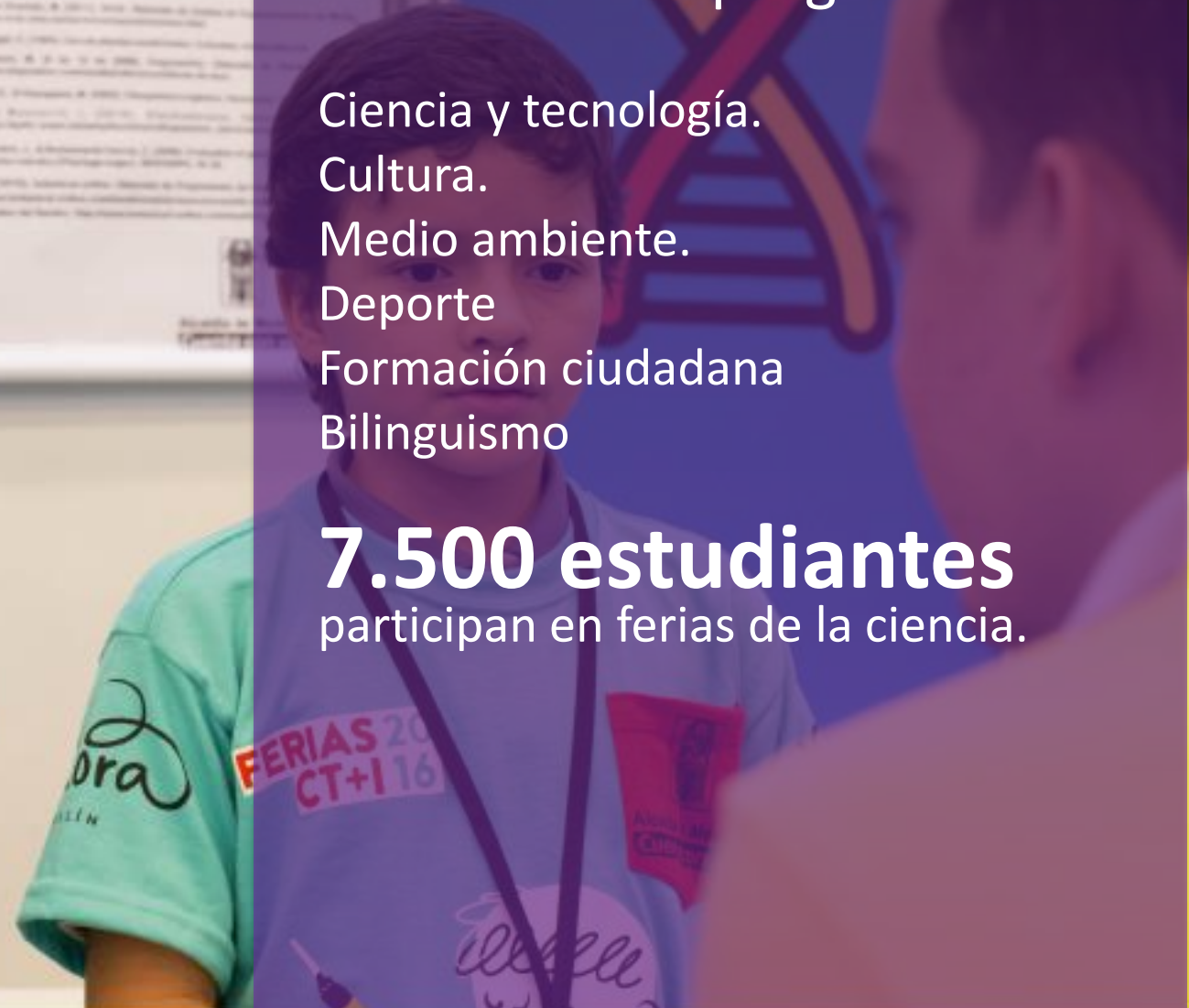
Medio ambiente.

Deporte

Formación ciudadana

Bilingüismo

**7.500 estudiantes** participan en ferias de la ciencia.





**19.357** estudiantes en programas de articulación de la Media con la Educación Superior.

**168** Instituciones Educativas oficiales.

**Articula la implementación del enfoque STEM +H.**

Trabajamos con los nodos de ciudad Energía/Construcción/TIC/Textil/Salud/Turismo/Ambiental/Industrial/Comercio – servicios/ Cultura

# Media técnica





**10.000** oportunidades: becas en tecnologías pertinentes.

**2.085** estudiantes matriculados en 2017 con el apoyo de Sapiencia en programas tecnológicos pertinentes con la posibilidad de profesionalización.

**Observatorio de Educación Superior de Medellín- ODES.**

**Comité Universidad-Empresa-Estado**

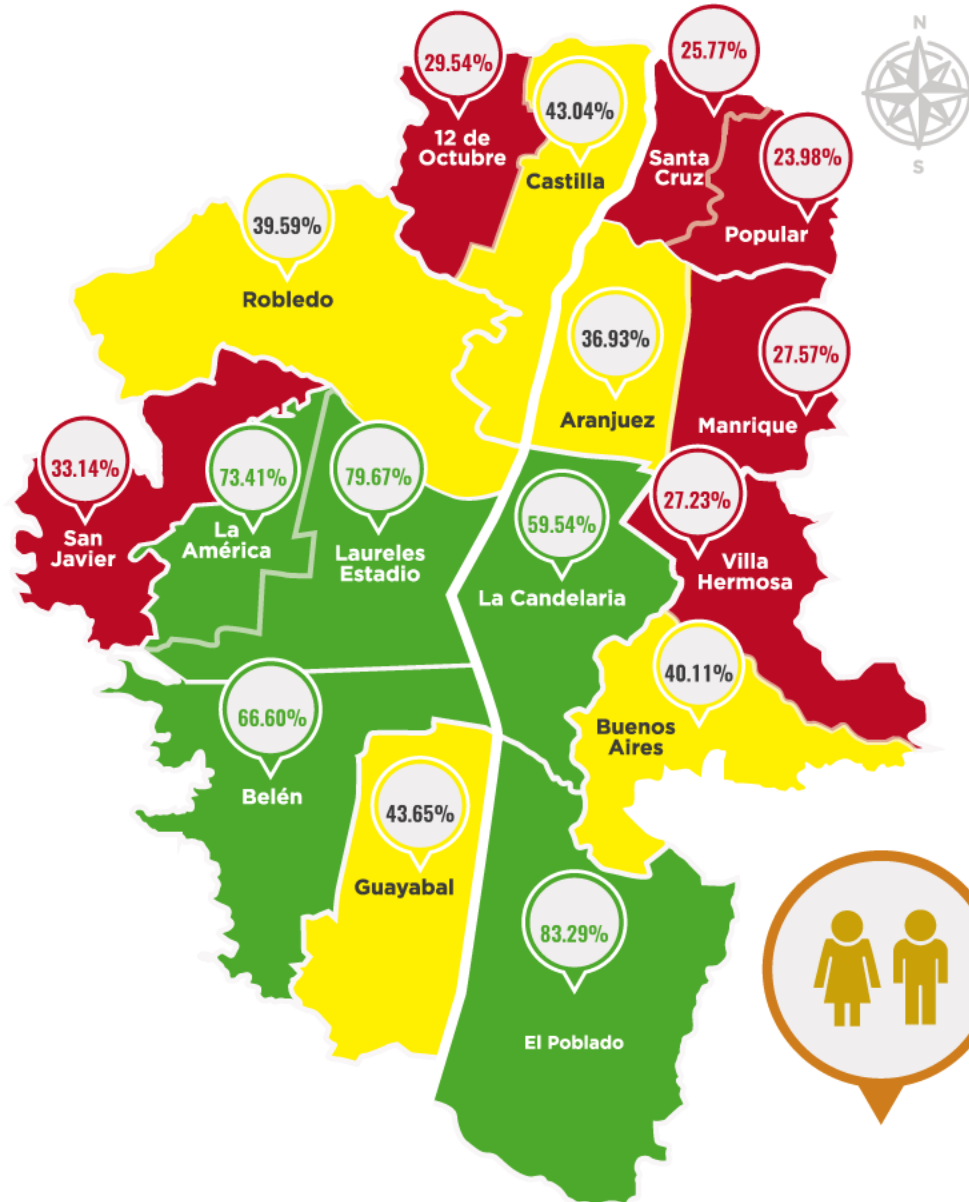
# SAPIENCIA

Agencia de Educación Superior de Medellín





# % de bachilleres que asisten a la educación superior de 16 a 28 años



TOTAL DE bachilleres entre 16 y 28 años en medellín  
**214.820**

Comuna	% de Bachilleres Asistentes en Educación Superior (16 a 28)
01. Popular	23.98%
02. Santa Cruz	25.77%
03. Manrique	27.57%
04. Aranjuez	36.93%
05. Castilla	43.04%
06. Doce de Octubre	29.54%
07. Robledo	39.59%
08. Villa Hermosa	27.23%
09. Buenos Aires	40.11%
10. La Candelaria	59.54%
11. Laureles - Estadio	79.67%
12. La América	73.41%
13. San Javier	33.14%
14. El Poblado	83.29%
15. Guayabal	43.65%
16. Belén	66.60%
Total Medellín	43.56%





# MOVA

## Centro de Innovación del Maestro



**Política Pública de Formación a Maestros.**

**300 becas de maestría para maestros.**

**Comunidades Académicas.**

**Formamos a nuestros maestros en investigación.**

**Se fortalece la interdisciplinariedad de saberes**

**Formación a maestros en metodologías de enseñanza-aprendizaje para apropiar las estrategias de intervención STEM +H.**



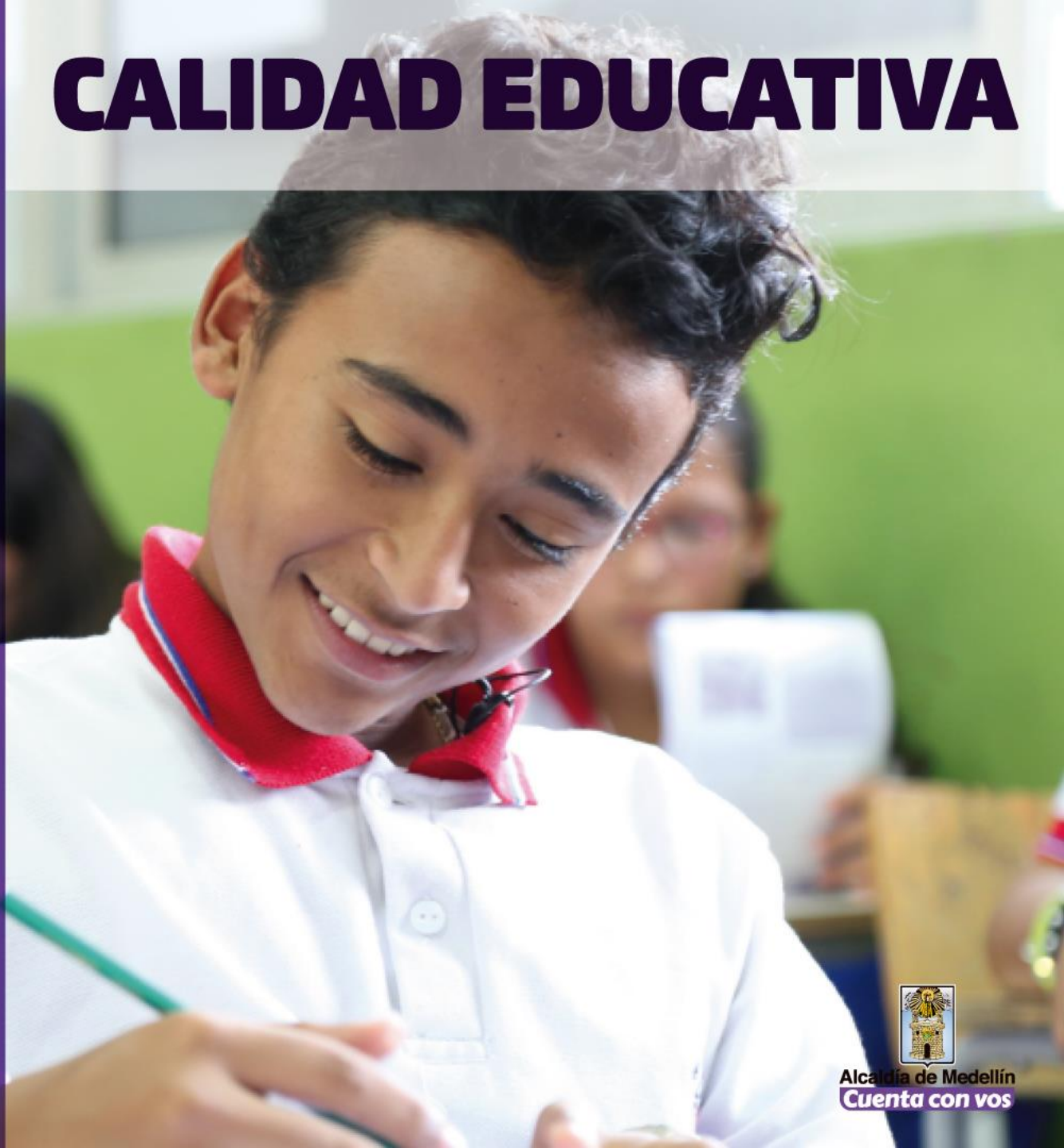
## Alianzas con Vos

Beneficia cerca de **17 mil** personas entre directivos docentes, maestros y estudiantes de las instituciones educativas de la ciudad.

**21** alianzas estratégicas

Esta estrategia de la Alcaldía de Medellín cuenta con el acompañamiento y la asesoría de Nutresa y Proantioquia.

# CALIDAD EDUCATIVA



Alcaldía de Medellín  
Cuenta con vos



# Alianzas de la Secretaría de Educación con el apoyo de Proantioquia

	<b>EMPRESA</b>	<b>UNIVERSIDAD</b>	<b>COLEGIO PRIVADO</b>	<b>INSTITUCIÓN OFICIAL</b>
<b>1</b>	Isagen	Escuela de Ingeniería de Antioquia	Instituto Musical Diego Echavarría	IE San Roberto Belarmino
<b>2</b>	<b>Bancolombia</b>	<b>Universidad Pontificia Bolivariana</b>	<b>Colegio de la UPB</b>	<b>IE Miraflores</b>
<b>3</b>	Grupo SURA	Universidad de Antioquia	Colegio San Ignacio	IE Vallejuelos
<b>4</b>	<b>Haceb</b>	<b>Institución Universitaria ITM</b>	<b>Colegio Santa María del Rosario</b>	<b>IE Presbítero Camilo Torres Restrepo</b>
<b>5</b>	Comfama	Universidad San Buenaventura	Colegio San José de las Vegas	IE Maestro Fernando Botero
<b>6</b>	<b>Comfenalco</b>	<b>Centro Internacional de Educación CINDE</b>	<b>Colegio Marymount</b>	<b>IE Gabriel Restrepo Moreno</b>
<b>7</b>	Fenalco	Universidad CES	Colegio La Enseñanza	IE San Lorenzo de Aburrá
<b>8</b>	<b>Argos</b>	<b>Universidad Nacional</b>	<b>Colegio Gimnasio Los Pinares</b>	<b>IE José Asunción Silva</b>
<b>9</b>	Ambientalmente		Colegio Theodoro Hertzl	IE El Pinal
<b>10</b>	<b>Nutresa</b>	<b>IE Santa Elena</b>	<b>Colegio Montessori</b>	<b>IE Santa Elena</b>



# Medellin, Ciudad Educadora





# Medellín, Ciudad Educadora



- Garantizamos una educación inclusiva, equitativa y de calidad desde la primera infancia hasta la educación superior.
- Trabajamos desde la corresponsabilidad con los padres de familia y el sector privado de la ciudad para lograr de manera conjunta los objetivos educativos de Medellín.
- Generamos oportunidades desde la educación, potenciando las capacidades de las niñas, niños, jóvenes y ciudadanos en general.
- Potenciamos capital social positivo para la ciudad.





Gracias





Alcaldía de Medellín  
**Cuenta con vos**

[www.medellin.edu.co](http://www.medellin.edu.co)