

UDA IKASTAROAK
CURSOS
DE VERANO
SUMMER
COURSES
Escuela
Samuntada



Realidad URBANÍSTICA 2013 aM.

Zona CENTRO

- 📖 medio-alto
- 🏠 medio-alto
- Población autóctona

Barrio de la CREU ALTA

- 📖 medio-alto
- 🏠 medio-alto
- Población autóctona.

Barrio de CANPUGGINER

- 📖 obligatoria o S/E.
- 🏠 bajo
- +% Población inmigrante o de etnia.





PRODECENCIA alumnado 2013 aM.





Al otro lado de
la GRAN VÍA

GRAN VÍA

Barrio de la CREU ALTA

-  medio-alto
-  medio-alto
- Población autóctona.

Barrio de CANPUGGINER

-  obligatoria
o S/E.
-  bajo
- Población
immigrante o
de étnia.

Otros barrios
de la periferia



Realidad de la escuela 2013 aM.

COMPOSICIÓN ESCOLAR Y NIVEL DE DEMANDA

- Pública y 1 línea.
- 15 solicitudes de P3, 50% familias extranjeras.
- 20% de movilidad.
- 208 alumnos
 - 58% nacionalidad española.
 - 12% etnia.
 - 42% nacionalidad extranjera.
 - =% latinoamericanas y marroquíes.



Realidad de la escuela 2013 aM.

COMPOSICIÓN ESCOLAR Y NIVEL DE DEMANDA

- Pública y 1 línea.
- 15 solicitudes de P3, 50% familias extranjeras.
- 20% de movilidad.
- 208 alumnos
 - 58% nacionalidad española.
 - 12% etnia.
 - 42% nacionalidad extranjera.
 - =% latinoamericanas y marroquíes.



OPORTUNIDAD DE CAMBIAR

- Programa Magnet
- Cambio de equipo directivo
- Relevo generacional en el AMPA.
- **NO** teníamos **NADA** que perder

ERA EL MOMENTO DE CONSTRUIR...

Tejer vínculos emocionales y objetivos en común

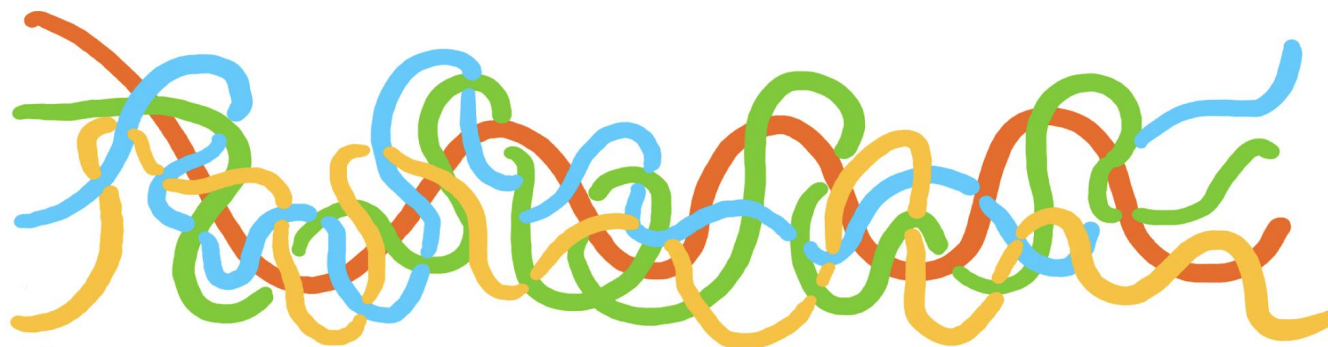
Alumnos

Maestros

Familias

Instituciones

Partner



Para ofrecer una educación de calidad, dinámica y abierta a la diversidad, que genere oportunidades que puedan tener un impacto social y cultural en el entorno.



PRINCIPIOS MAGNET



Formación y acompañamiento al claustro:

- Cambio metodológico
- Diseñar una manera de ser y hacer.









PRINCIPIOS MAGNET

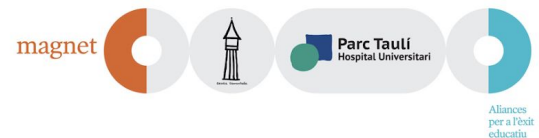
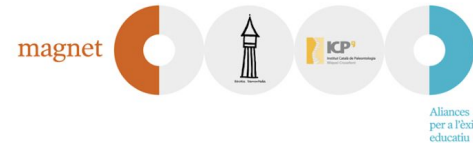


Formación y acompañamiento al claustro:

- Cambio metodológico
- Diseñar una manera de ser y hacer.

Crear un idioma común entre:

- Partner
- Claustro
- Familias







PRINCIPIOS MAGNET



Hacer de la escuela un espacio más del barrio

Formación y acompañamiento al claustro:

- Cambio metodológico
- Diseñar una manera de ser y hacer.

Crear un idioma común entre:

- Partner
- Claustro
- Familias







TORRE DEL'ANGUI
19 18

VOLS VEURE UN MONOCLORIUS D'A PROP?

MUSEU PALEONTOLÒGIC SAMUNTANA

Dissabte 14 de maig de 10h a 12h
Dilluns 16 de maig de 11h a 13h.

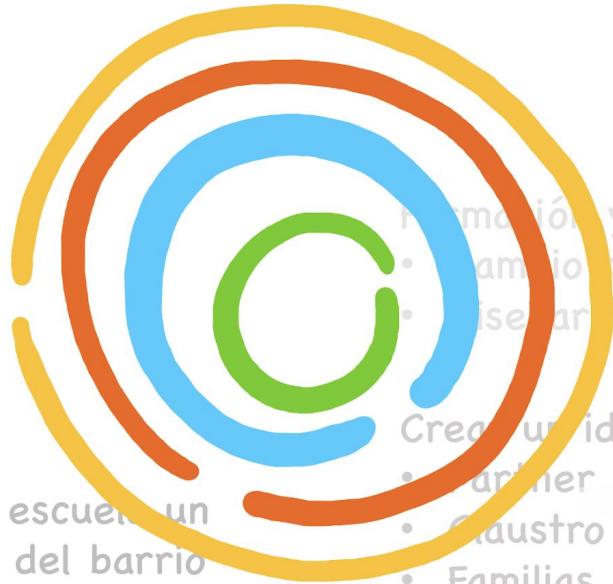
Entrada lliure i oberta a tot Sabadell

(Museu creat pels alumnes de 7anys i 12 anys / rèpliques cedides per l'ICP)




PRINCIPIOS MAGNET

Hacer del barrio un espacio más de aprendizaje



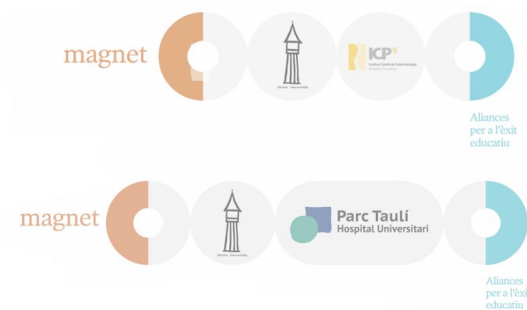
Hacer de la escuela un espacio más del barrio

Promoción y acompañamiento al claustro:

- Cambio metodológico
- Diseñar una manera de ser y hacer.

Crear un idioma común entre:

- Barrios
- Claustro
- Familias







EL CAMBIO

DIFUSIÓN

- TRANQUILO
- REFLEXIVO
- COMPARTIDO
- RESPETUOSO
- ACOMPAÑADO

LA SUMA DE PEQUEÑAS METAS GENERAN GRANDES CAMBIOS.



Fa uns dies ens va visitar la [@marionatolosa](#), autora i il·lustradora de l'àlbum "La vida secreta dels moc: que tant ens ha ajudat a la classe de Pirates de nostre projecte "Què fem amb els mocs?" Visites que sumen!
 @aliancsmagnet @parctauli



Ho has retuitat **Parc Tauli Sabadell** @parctauli · 7/6/19
 Al @parctauli ens sentim molt orgullosos de ser companys de viatge dels alumnes i mestres de l'@EscuelaSamuntada en aquest projecte #magnet que tant ens enriqueix a tots plegats!!
 @aliancsmagnet @FundacioBofill @AmpaSamuntada #Sabadell



1.100 visualitzacions



Escola Samuntada @Escola... · 11/6/19
 Avui els alumnes de 6è han fet l'entrega de 300€ més que se sumen als 700€ recaptats durant la Cursa #sabadellcorrepelsnens i la II Jornada Magnet. #totsuma #aprenentatgeservei @parctauli @AmpaSamuntada @RadioSabadell @aliancsmagnet

Ràdio Sabadell 94.6 · 11/6/19

La 4a Sabadell corre pels Nens recapta més de 31.000 euros per la fibrosi quística

radiosabadell.fm/noticia/la-4a-...



Ho has retuitat **Xavi Léip** @envinem · 12/6/19
 "Trobar estones on la gent pugui parlar i reflexionar" Patricia Rey, directora @EscuelaSamuntada #eduvidencies @ivalua_Cat #streaming @FundacioBofill



2 retuits, 11 likes

Ho has retuitat **Mònica Nadal** @mnadalnm · 12/6/19
 Patricia Rey sobre la formació que va ajudar els docents a transformar l'@EscuelaSamuntada : formació contextualitzada, acompanyament en el canvi de pràctiques, exemples d'aula-centres, eines per avaluar els canvis, lideratge de l'equip directiu...

Hacer visible todo lo que hacemos

Twitter, web, diarios, revistas, conferencias.



QUÈ ENS FA MAGNET?

- Creure que l'escola és un espai acollidor que obre finestres i portes al món.
- Comptar amb un equip compromès –de mestres i entitats– que té una mirada il·lusionada de l'educació.
- Valorar la comunitat educativa, sabent que el desig d'aprendre s'enforteix amb la complicitat i la confiança de les famílies i l'entorn.



Comentari destacat

4 esclats (Escola Samuntada de Sabadell)

Montserrat Pedreira, Doctora en educació, mestra d'educació infantil i primària a l'escola pública durant prop de 30 anys, formadora de mestres en l'àmbit de la didàctica de la ciència, creadora del Museu de Ciència, espai d'el Museu de Ciències Naturals de Barcelona i del Lab 0,5, centre de descoberta.



Continguts

Recorridos **VEURE LA GRILLA**

Registru't: Heu decidit la contempània?

Com:

Entrades recents

Bulletí número 9 - Mètodes de mestre - maig 2019 20 de maig de 2019

Bulletí número 8 - Mètodes de mestre - maig 2019 16 de maig de 2019

Bulletí número 7 - Mètodes de mestre - gener 2019 17 de gener de 2019

Realidad de la escuela 2018 dM.



ESCUELA SAMUNTADA 2013

- 1 línea.
- 15 solicitudes de P3.
- 20% de movilidad.
- 208 alumnos
 - 58% nacionalidad española.
 - 12% etnia.
 - 42% nacionalidad extranjera.
 - =% latinoamericanas y marroquíes.

ESCUELA SAMUNTADA 18-19

- 1 línea (2 niveles de P3)
- 44 solicitudes de P3 (2 líneas)
- 10% de movilidad.
- 250 alumnos
 - 75% nacionalidad española.
 - 8% etnia.
 - 25% nacionalidad extranjera.
 - +% latinoamericanas



¿QUÉ PUEDE GENERAR ESTA EMOCIÓN?

GRACIAS

ESCUELA SAMUNTADA

@EscolaSamuntada

magnet



Alliances
per a l'èxit
educatiu

magnet



Parc Taulí
Hospital Universitari



Alliances
per a l'èxit
educatiu