

LA PAERIA



Ajuntament de Lleida



Red Temática

Los objetivos del desarrollo sostenible con la implicación de la infancia

27 de junio de 2019

Plan de trabajo



Red Estatal de
Ciudades Educadoras
Xarxa Estatal de
Ciutats Educadores
Rede Estatal de
Cidades Educadoras
Hiri Hezitzaileen
Estatuko Sarea





Ajuntament de Lleida



Plan de trabajo

9:45 – 10:00	Acogida y bienvenida a las Ciudades Participantes
10:00h-10:30h	Presentación del trabajo elaborado sobre la visualización de los ODS
10:30h-12:00h	Trabajo conjunto sobre la visualización de los ODS. Redacción del documento final (World café)
12:00h-12:30h	Pausa Café
12:30h-13:45h	Fragmento del espectáculo teatral “Pols” , proyecto de educación en valores entorno a los ODS Y posterior debate con las personas promotoras del Proyecto (Concejalía de Participación Ciudadana, Derechos Civiles y Cooperación del Ayuntamiento de Lleida) y el equipo creativo del proyecto (Aula Municipal de Teatro –Compañía La Inestable 21)
13:45 – 14:30	Presentación del trabajo realizado sobre la identificación de descriptores de los Objetivos seleccionados y Evaluación
14:30	Comida



Ajuntament de Lleida



LA VISUALIZACIÓN DE LOS ODS 1a. PARTE

Presentación del Trabajo elaborado sobre la visualización de los ODS

Red Estatal de
Ciudades Educadoras
Xarxa Estatal de
Ciutats Educadores
Rede Estatal de
Cidades Educadoras
Hiri Hezitzaileen
Estatuko Sarea





Ajuntament de Lleida



LA VISUALIZACIÓN DE LOS ODS CIUDADES PARTICIPANTES:

BCN	BARCELONA	RIV	RIVAS VACIAMADRID
CPL	CASTELLÓN DE LA PLANA	SBO	SAN BOI DE LLOBREGAT
CIU	CIUTADELLA	SLU	SANLÚCAR DE BARRAMEDA
GET	GETAFE	SJT	SANT JUST DESVERN
GIJ	GIJÓN	TAR	TARRAGONA
GRA	GRANOLLERS	TOM	TOMELLOSO
IBI	IBI	VDP	VALDEPEÑAS
LHO	L'HOSPITALET DE LLOBREGAT	VAL	VALENCIA
LLE	LLEIDA	VIC	VÍCAR
PAM	PAMPLONA		



Ajuntament de Lleida



LA VISUALIZACIÓN DE LOS ODS.- 1 A nivel Interno

REVISAR los proyectos/programas que están en marcha para identificar y visualizar los ODS que se están trabajando.

BCN, VAL, LLE, IBI,
VLP, GET.

CREAR un protocolo para incluir los ODS en los programas y proyectos que se vayan a realizar

TAR, GRA, SJT.

INCLUIR los ODS en los Planes generales de actividades.

GIJ, IBI, VAL, SJT,
TOM, RIV, BCN, VDP,
TAR, LLE, GRA, CIU.

INCORPORAR los ODS en los Planes de Infancia

LLE, BCN.

CREAR espacios de **FORMACIÓN**

- ODS y vinculación a proyectos/programas
- F. Interna para personal propio
- F. Externa para miembros de comunidad educativa
- F. Externa par miembros de entidades, ONGs ...

BCN, RIV.

INCLUIRLO como requisito preferencial en las convocatorias de subvenciones.

LLE, GET, SJT, VAL,
VDP, CIU.

VISUALIZAR mediante los logos correspondientes en todo el material de difusión que se genere.

TOM, GIJ, CIU.



Ajuntament de Lleida



LA VISUALIZACIÓN DE LOS ODS.- 2 A nivel corporativo

REVISAR los ODS que se están trabajando en cada uno de los Servicios municipales.	GIJ, GET, BCN, TOM, RIV, LLE, IBI, SJT, VAL.
CREAR un protocolo para incluir los ODS en los programas sectoriales y transversales que se vayan a realizar	BCN, GIJ, TAR, SJT, IBI, GRA.
INCLUIR los ODS en los Planes de Acción Municipal.	TOM, GIJ, BCN, GET, SJT, VDP, LLE, GRA, CIU.
INCORPORAR los ODS en los Planes sectoriales vigentes	GIJ, BCN, TAR, VDP, LLE, CIU, TOM, SJT.
CREAR espacios de FORMACIÓN <ul style="list-style-type: none">- ODS y vinculación a proyectos/programas- F. Interna para personal municipal- F. Interna para el personal directivo y para fomentar el trabajo transversal.	BCN, LLE.
INCLUIRLO como requisito preferencial en las convocatorias de subvenciones.	GIJ, TOM, GET, LLE, SJT, TAR, VAL.
VISUALIZAR mediante los logos correspondientes en todo el material de difusión municipal que se genere.	SJT, LLE, BCN.
CREAR una mesa transversal que incorpore las diferentes áreas municipales para coordinar la acción conjunta del ayuntamiento respecto de los ODS	TOM, BCN, VAL.
REVISAR que las acciones realizadas por el ayuntamiento consecuentes con los ODS	TAR, BCN, SJT.
REALIZAR anualmente una evaluación general que nos permita, mediante indicadores ver el progreso y el impacto de los ODS en las actuaciones municipales	GIJ, SJT, BCN, TOM, IBI, CIU.



Ajuntament de Lleida



LA VISUALIZACIÓN DE LOS ODS.- 3 A nivel de ciudadanía

REALIZAR campañas de difusión para el conocimiento de los ODS a nivel de la ciudadanía.

SJT, BCN.

CREAR un protocolo para incluir los ODS en los programas y proyectos que vayan a realizar las entidades y asociaciones que se impliquen

VAL, BCN, RIV, IBI, VDP,
CIU.

INCLUIR los ODS en los actos previstos en los diferentes días internacionales que se conmemoran al largo del año.

TOM.

CREAR espacios de **FORMACIÓN** para miembros de entidades, ONGs... que quieran trabajar con la perspectiva de los ODS.

BCN, VAL, GET, IBI, VDP,
LLE, GRA, CIU.

RECONOCER mediante subvenciones, premios... las asociaciones y entidades que están comprometidas con los ODS.

BCN, GET, VDP, SJT, TOM,
GIJ, VAL,
LLE, GRA, CIU.

INCLUIR los logos correspondientes en todo el material de difusión que se genere a nivel institucional y en el material que generes las entidades y asociaciones implicadas.

TOM, BCN, GIJ, LLE, IBI.



Ajuntament de Lleida



LA VISUALIZACIÓN DE LOS ODS 2a. Parte: WORLD CAFÉ

MESA 1

- REVISAR CADA UNA DE LAS ACCIONES.
- AÑADIR UNA MÁS ???
- PRIORIZAR

20 minutos por mesa

MESA 3

MESA 2





Ajuntament de Lleida



Presentación del Trabajo realizado sobre la identificación de los descriptores de los ODS seleccionados

Red Estatal de
Ciudades Educadoras
Xarxa Estatal de
Ciutats Educadores
Rede Estatal de
Cidades Educadoras
Hiri Hezitzaileen
Estatuko Sarea





Ajuntament de Lleida



Algunos datos relevantes del trabajo realizado sobre la identificación de los descriptores de los ODS seleccionados:

Objetivos desarrollados **8**

Metas seleccionadas **11**

Descriptores diferentes utilizados **96**

Datos recogidos de **11** ciudades

Total de descriptores procesados **1056**

Red Estatal de
Ciudades Educadoras
Xarxa Estatal de
Ciutats Educadores
Rede Estatal de
Cidades Educadoras
Hiri Hezitzaileen
Estatuko Sarea

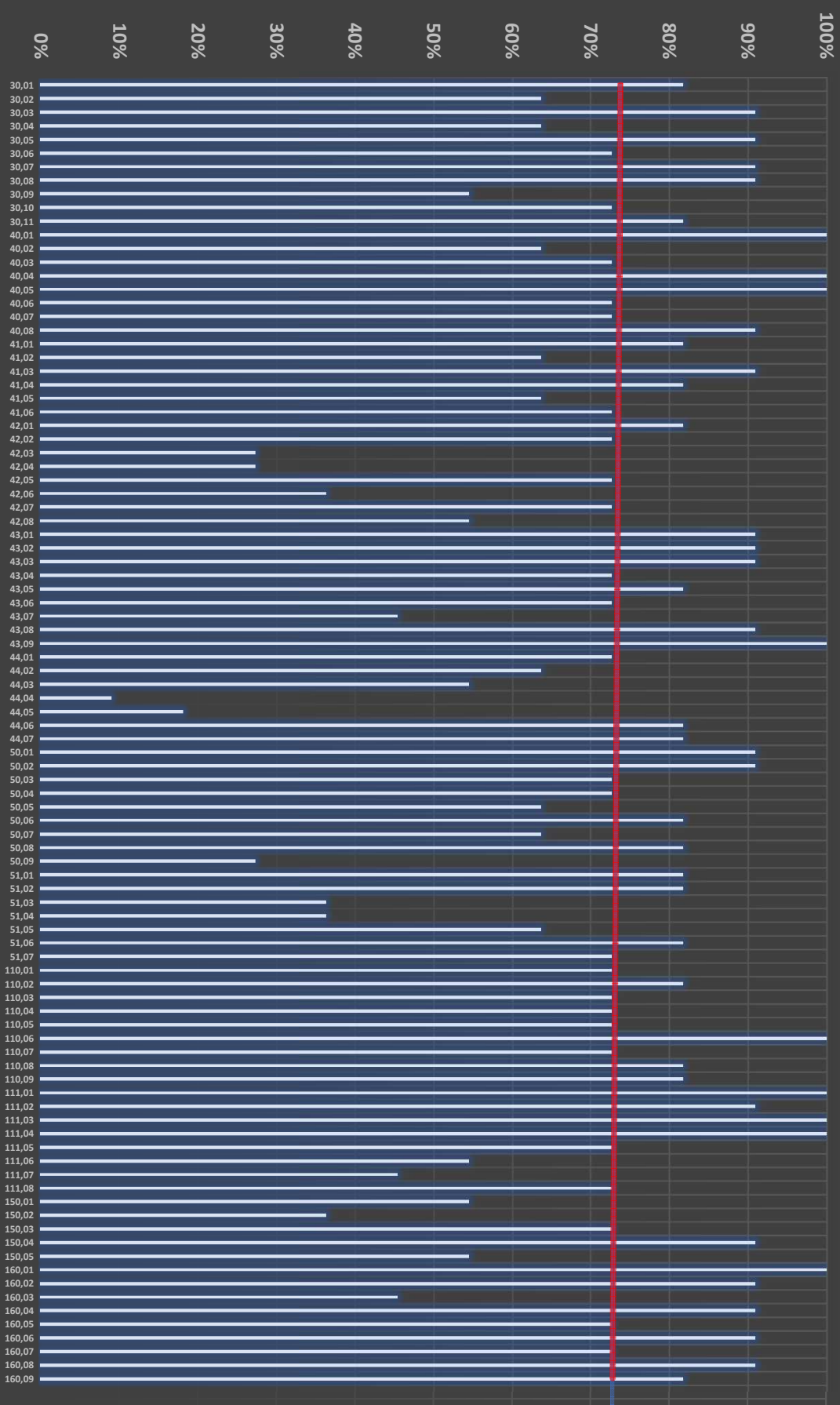




Ajuntament de Lleida

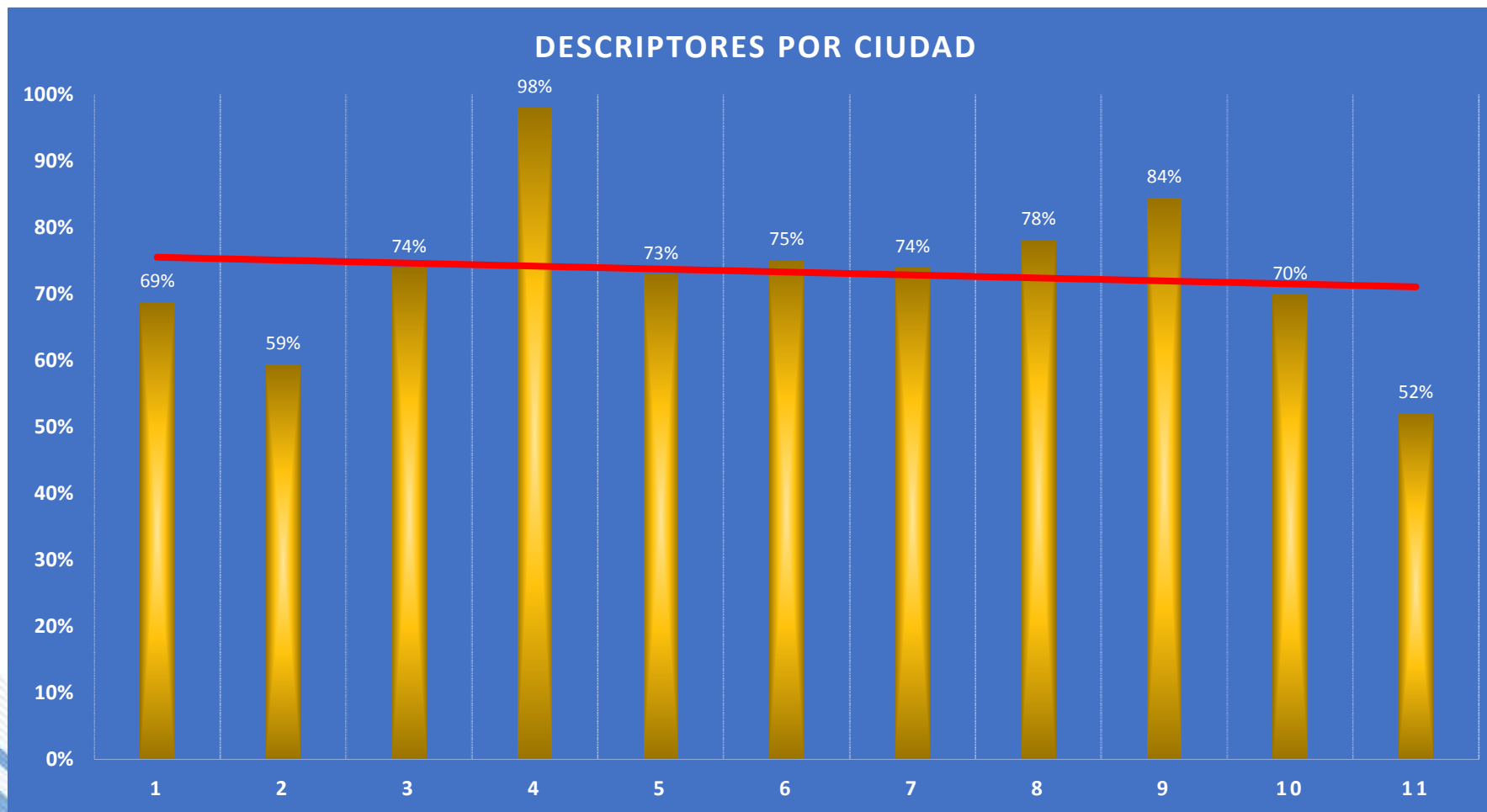


NIVEL DE TRABAJO POR DESCRIPTOR





Ajuntament de Lleida





Ajuntament de Lleida



CALENDARIO PREVISTO

Julio-Septiembre 2019

Trabajo no presencial. Posibilidad por parte de las ciudades que no han podido terminar el trabajo sobre los descriptores y proyectos de enviarlo.

Septiembre 2019

Selección de los proyectos a presentar en el 4º encuentro presencial.

Octubre 2019

Elaboración de una propuesta de documento final por parte de la ciudad coordinadora y remisión a las ciudades.

24 de octubre de 2019

Cuarto encuentro presencial. Presentación de los proyectos seleccionados y consensuar el documento final resultado de la red