



ASOCIACIÓN
INTERNACIONAL DE
**Ciudades
Educadoras**

MEMORIA DE ACTIVIDADES **2021**



SUMARIO

3 ¿Quiénes somos? **4** Prólogo
Ada Colau, alcaldesa de Barcelona y Presidenta de la AICE **5** Organización




6 Redes **9** ¿Qué hacemos?




10 La Asociación en cifras **13** Congresos internacionales




14 Día Internacional **17** Formación




18 Premio Ciudades Educadoras **19** Publicaciones **20** Banco de experiencias




22 Listado de ciudades miembro

A través de la presente memoria se presenta en grandes líneas el trabajo del Secretariado, el Comité Ejecutivo y las diversas redes y delegaciones de la Asociación durante el año 2021. Además de las actividades que se enumeran y describen a lo largo de estas páginas hay otras muchas cuestiones intangibles que a pesar de no tratarse de resultados numéricos, medibles o comparables también son valiosas y han contribuido a fortalecer la red.

Con este instrumento de comunicación damos cuenta de los avances respecto del Plan de Acción, a la vez que animamos a nuevos municipios a sumarse y a trabajar para mejorar la calidad de vida de sus territorios a través de la educación.

Un agradecimiento especial a todas las personas que hacen vivos los principios de la Carta de Ciudades Educadoras en sus pueblos y ciudades y a todas aquellas que lideran procesos de cambio, y de mejora hacia sociedades más justas y un mundo más humano.



¿QUIÉNES SOMOS?

La **Asociación Internacional de Ciudades Educadoras (AICE)** es una organización sin ánimo de lucro, creada en 1994, que se constituye como una estructura de colaboración permanente entre gobiernos locales que apuestan por la educación como herramienta de transformación social.

CONTACTA CON NOSOTROS
edcities@bcn.cat
+34 93 342 77 20

Síguenos en nuestras redes sociales:
Twitter | Instagram | Youtube
@educatingcities

¿DÓNDE ESTAMOS?
Secretariado de la AICE
Avinyó, 15, planta 4
08002 – Barcelona
www.edcities.org

Nuestra misión

REUNIR a representantes políticos y técnicos de las ciudades comprometidas con los principios de la Carta de Ciudades Educadoras para fomentar vínculos de solidaridad e intercambios entre ellas.

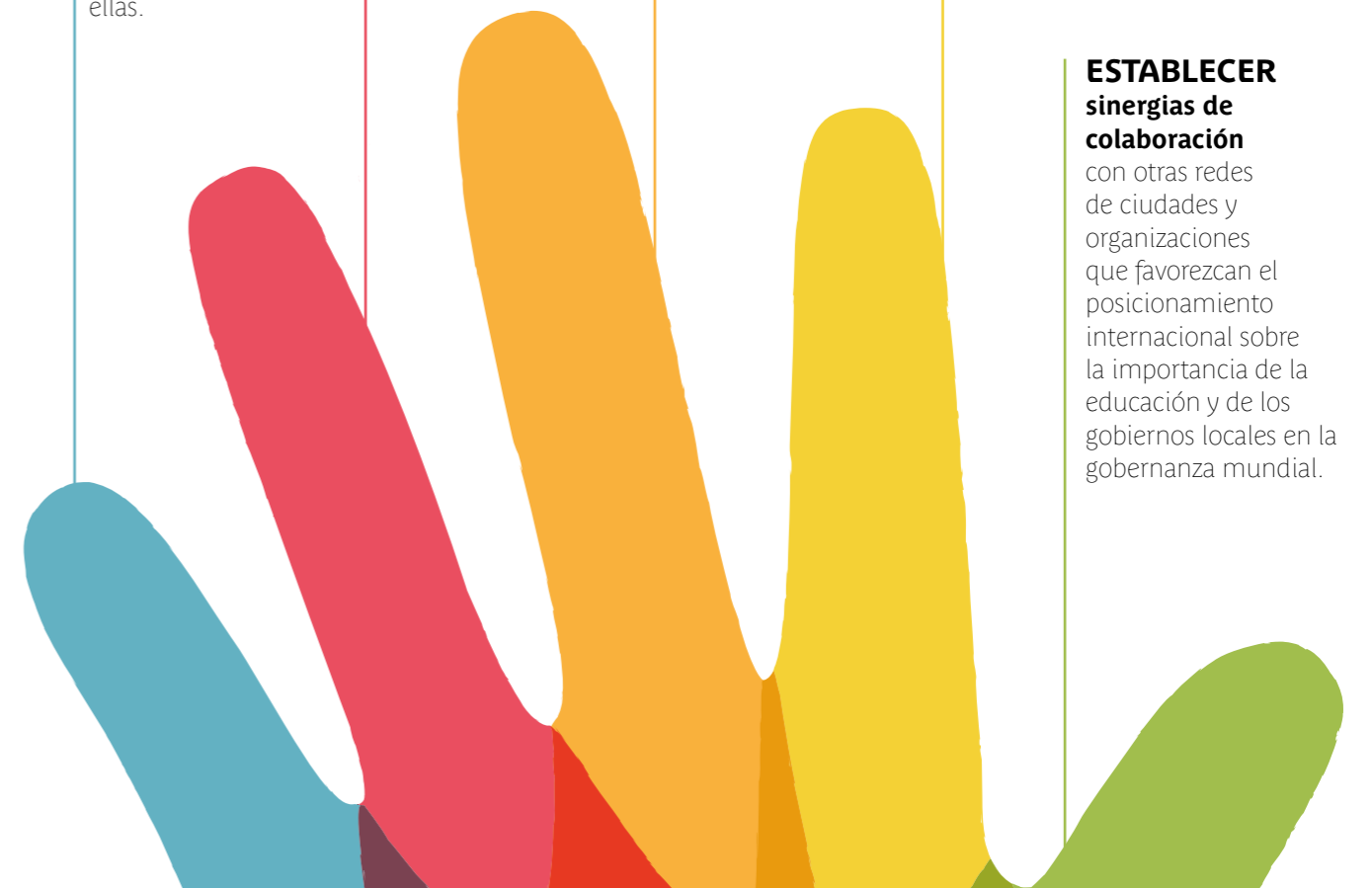
IMPULSAR el desarrollo sostenible y armónico. **Promover una buena gobernanza** en las ciudades asociadas, mediante instrumentos y acciones formativas.

ORGANIZAR encuentros y actividades que sirvan para el intercambio de conocimientos y experiencias sobre las cuestiones de interés para los municipios asociados.

PROMOVER políticas y acciones que promuevan la calidad de vida, la cohesión social, la equidad de género y la igualdad de oportunidades mediante la educación.

ESTABLECER sinergias de colaboración

con otras redes de ciudades y organizaciones que favorezcan el posicionamiento internacional sobre la importancia de la educación y de los gobiernos locales en la gobernanza mundial.



PRÓLOGO

No hay duda que en este 2021 que despedimos, la pandemia y sus efectos han seguido condicionando nuestra manera de trabajar y relacionarnos. A lo largo de estos meses, hemos aprendido a vivir con la incertidumbre y a afrontar nuevas situaciones, en las que se ha priorizado ante todo el cuidado de las personas. Como veremos a lo largo de estas páginas, las Ciudades Educadoras, una vez más, hemos puesto de manifiesto nuestra capacidad de resiliencia y creatividad.

A pesar del momento excepcional, hemos podido llevar a cabo muchas iniciativas, reuniones, debates e intercambios. También, desde el Secretariado y las redes territoriales y temáticas, hemos seguido compartiendo materiales para aprender unos de otros y avanzar en la construcción de ciudades mejores a través de la educación.

Son también numerosas las respuestas que las Ciudades Educadoras hemos dado para amortiguar los efectos de una pandemia que ha agravado las condiciones de vida de las personas más vulnerables. Por ello, el lema elegido para el Día Internacional de la Ciudad Educadora fue "las Ciudades Educadoras no dejan a nadie atrás", donde más de 170 ciudades de 12 países compartieron sus iniciativas municipales para fomentar la inclusión y la equidad.

En el marco de ciudades que cuidan, y en colaboración con Ciudades y Gobiernos Locales Unidos (CGLU), hemos profundizado en cuestiones como la desigualdad socioespacial y la acción educativa, con el objetivo de reflexionar sobre esta problemática y aportar algunas recomendaciones basadas en buenas prácticas.

Valoramos muy positivamente que, a pesar de la situación adversa, algunas redes territoriales, como la Red Asia Pacífico y la Red Argentina, pudieran celebrar sus reuniones en formato híbrido y otras estén trabajando para recuperar gradualmente las reuniones presenciales. Deseo que esa sea la tónica a lo largo del nuevo año y que podamos celebrar el XVI Congreso Internacional de la Asociación, en Andong (República de Corea). Bajo el lema "Ideando el Futuro de la Educación en la Ciudad: Innovación, Tradición e Inclusión" reflexionaremos



A lo largo de estos meses, hemos aprendido a vivir con la incertidumbre y a afrontar nuevas situaciones, en las que se ha priorizado ante todo el cuidado de las personas. Las Ciudades Educadoras, una vez más, hemos puesto de manifiesto nuestra capacidad de resiliencia y creatividad.

sobre el pasado, el presente y el futuro en la construcción de ciudades más sostenibles e inclusivas.

Quiero también dar la bienvenida a las 25 nuevas ciudades que se han sumado a la red este año, así como a los nuevos cargos electos tras las elecciones locales en Italia, Portugal, Marruecos y México. Esperamos poder compartir experiencias y afrontar juntos y juntas los nuevos desafíos que se presenten, apostando siempre por el potencial transformador de la educación.

Felicidades a todas las ciudades por el trabajo desarrollado en este difícil periodo. Gracias por vuestra generosidad y solidaridad.

Ada Colau Ballano

Alcaldesa de Barcelona y Presidenta de la AICE

ORGANIZACIÓN

ASAMBLEA GENERAL

órgano supremo integrado por todas las ciudades asociadas.

COMITÉ EJECUTIVO

con funciones de dirección, gestión, ejecución y representación.



BARCELONA
Presidencia
Alcaldesa Sra. Ada Colau



GRANOLLERS
Tesorería
Alcalde Sr. Josep Mayoral



ROSARIO
Vicepresidencia
Intendente Sr. Pablo Javkin

Vocalías



ANDONG
ALCALDE
SR. KWEON YOUNG-SAE



CHANGWON
ALCALDE
SR. SUNG MOO HUH



KATOWICE
ALCALDE
SR. MARCIN KRUPA



LISBOA
ALCALDE
SR. CARLOS MOEDAS



MORELIA
ALCALDE
SR. RAUL MORÓN OROZCO



RENNES
ALCALDESA
SRA. NATHALIE APPÉRÉE



SEVILLA
ALCALDE
SR. ANTONIO MUÑOZ



SOROCABA
ALCALDE
SR. RODRIGO MANÇA



TAMPERE
ALCALDESA
SRA. ANNA-KAISA IKONEN



TURÍN
ALCALDE
SR. STEFANO LO RUSSO



VITÓRIA
ALCALDE
SR. LORENZO PAZOLINI

SECRETARIADO

responsable de la gestión cotidiana.

REDES

estructuras descentralizadas que agrupan ciudades miembro en un determinado país o región o movidas por intereses similares.

REDES

La **Red Estatal de Ciudades Educadoras (RECE)** es la red territorial con más miembros de la AICE. Durante el periodo 2020-2021 han funcionado las siguientes redes temáticas:

- “Modelos de trabajo cooperativos re-acción de una Ciudad Educadora” (coordina: Avilés)
- “Los objetivos del desarrollo sostenible con la implicación de la infancia” 2ª Fase (coordina: Lleida)
- “Ciudades igualitarias y libres de violencia de género” (coordina: Sevilla)
- “Ciudad Inclusiva, Ciudad Educadora” (coordina: Vitoria-Gasteiz)

La RECE ha puesto en marcha una estructura de coordinación que reúne a las ciudades que lideran redes temáticas. Asimismo, se han creado 2 grupos

de trabajo dentro de la Comisión de Seguimiento: uno sobre “Competencias municipales en materia educativa” y otro sobre “Claves para la intervención educativa municipal”.

Además, se ha elaborado dos Modelos-tipo de Convenio uno para facilitar la colaboración entre los municipios y la autoridad competente en educación, a favor de la convivencia y la equidad educativa y otro para favorecer las relaciones con las Universidades.

En 2021 se ha avanzado en los preparativos del XV Encuentro, que tendrá lugar el 17 y 18 de marzo de 2022 en Vitoria-Gasteiz, y se ha realizado una sesión informativa sobre el “Pacto contra la segregación escolar de Cataluña”. La Comisión de Seguimiento se reunió en marzo, abril y noviembre de 2021.

La **Red Portuguesa (RTPCE)** organizó un Encuentro Nacional híbrido, en julio, en Torres Vedras. El evento contó con la participación de más de 200 asistentes, bajo el lema “*Jugar en la Ciudad*”

Red Estatal de Ciudades Educadoras (RECE) | Coordina: **Vitoria-Gasteiz**
www.edcities.org/rece

Red Francesa | Coordina: **Rennes**
www.edcities.org/reseau-francais/

Red Territorial Portuguesa de Ciudades Educadoras (RTPCE)
Coordina: **Lisboa**
www.edcities.org/rede-portuguesa
Facebook: www.facebook.com/RTPCE/

Red Italiana | Coordina: **Turín**
http://www.comune.torino.it/citedu/

Grupo de Trabajo Norte de Europa
Coordina: **Bruselas**
www.edcities.org/northern-european-group/

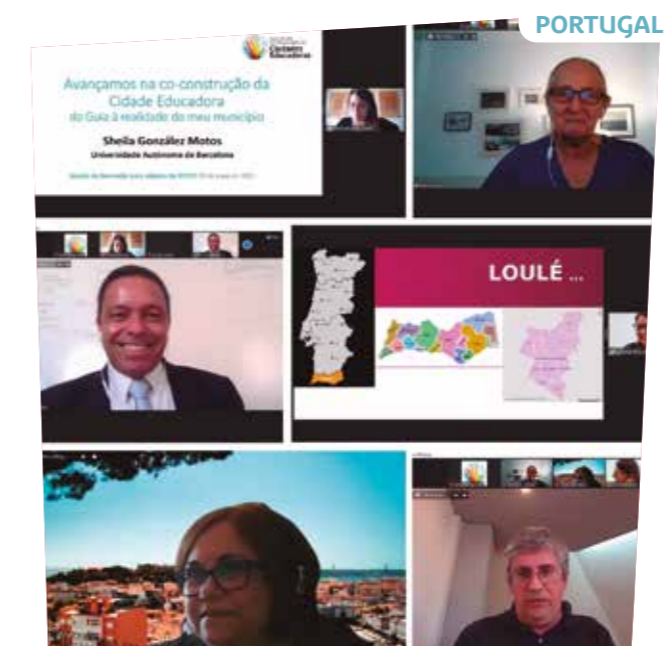
Red Asia-Pacífico | Coordina: **Changwon**
www.edcities.org/asia-pacific/

Delegación para América Latina | Sede: **Rosario**
www.ciudadeseducadorasla.org
Facebook: www.facebook.com/ciudadeseducadorasla/
Twitter: @CE_AmLatina

Red Argentina (RACE) | Coordina: **Sant Justo**
www.edcities.org/race/
https://www.instagram.com/redargentinasces/

Red Brasileña (REBRACE) | Coordina: **Curitiba**
www.edcities.org/rede-brasileira/

Red Mexicana de Ciudades Educadoras (REMCE) | Coordina: **León**
www.edcities.org/remce



Educadora”. La Comisión de Coordinación se reunió en 2 ocasiones online y la red organizó un concurso para elegir un nuevo logotipo. En 2021, la red centró parte de sus trabajos en actividades municipales para la mejora de la salud mental de la infancia y la adolescencia.

Los 5 grupos de trabajo temáticos que han funcionado durante este periodo son:

- Ciudades Inclusivas (Coordina: Almada)
- Jugar en la Ciudad Educadora (Coordina: Torres Vedras)
- Proyecto Educativo Local (Coordina: Loulé)
- Educación a lo largo de la vida (Coordina: Loures)
- Democracia y Participación (Coordina: Gondomar)

La **Red Italiana** se reunió en un acto virtual en septiembre, con el objetivo de revitalizar la red y acordar las próximas acciones del grupo de trabajo. En el acto se presentó la Guía Metodológica de las Ciudades Educadoras, que puede consultarse en italiano.

La **Delegación para América Latina**, por su parte, tiene las siguientes redes temáticas operativas:

- El deporte como herramienta de inclusión social en la ciudad
- Educación y conciencia ambiental en las ciudades
- Educación y ciudadanía digital: uso de nuevas tecnologías y acceso a la información.

En el marco de dichas redes, la Delegación ha ofrecido los siguientes Cyber C@fé de aprendizajes:

- “Recuperación y nuevas formas de apropiación sostenible del espacio público”
- “Equidad de Género en el Deporte”
- “Las TIC como promotoras de educación e inclusión social”
- “Educación y Ciudadanía Digital”
- “El Deporte como herramienta de inclusión social”
- “Educación y Conciencia Ambiental”



La Delegación ofrece apoyo a las redes territoriales de Argentina, Brasil y México y labores de acompañamiento a las ciudades de la región para la preparación de sus celebraciones del Día Internacional, entre otros temas. Mantiene relaciones de colaboración con Mercociudades, Clasco y Unicef Argentina.

La Comisión de Seguimiento de la **Red Argentina** se reunió en mayo, agosto y septiembre. El 17 de septiembre se realizó un encuentro virtual con Ciudades Educadoras Argentinas que incluyó un taller con delegados técnicos y políticos para identificar necesidades, oportunidades y desafíos.



El 26 de noviembre tuvo lugar el V Encuentro Nacional de la red *“La Ciudad Educadora no deja a nadie atrás”* en Venado Tuerto, evento en el que participaron 27 ciudades. En el marco de la Asamblea General realizada en el encuentro, San Justo tomó el relevo de Río Cuarto en la coordinación de la red. Las ciudades de General Alvear, Morón y Río Cuarto la acompañarán junto con la Delegación de Rosario, como miembros de la nueva Comisión de Seguimiento. Por último, en diciembre de 2021 la red se reunió con representantes de la Delegación y el Secretariado para abordar la hoja de ruta de los siguientes meses.

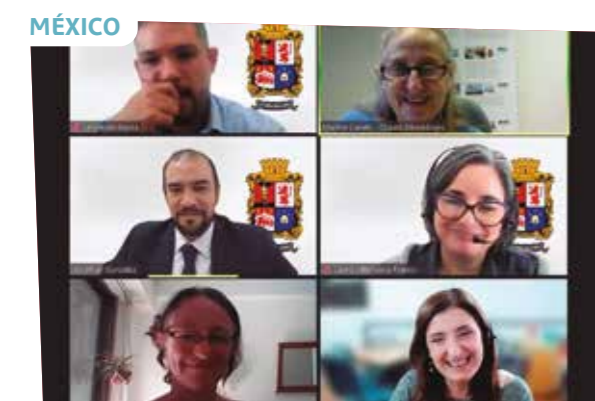
la pandemia” y *“El desarrollo profesional de la Educación en una sociedad en red”*. Revive el encuentro:

AQUÍ PUEDES VER LOS VÍDEOS DEL ENCUENTRO DE LA RED BRASIL

La **Red Mexicana** por su parte, renovó el mandato de León-Guanajuato como ciudad coordinadora en su Asamblea del 19 de abril. La Asamblea incluyó la conferencia-coloquio con la Maestra y Pedagoga Nélide Zaitegi sobre *“Educación en tiempos de emergencia: Invitaciones para la acción desde Ciudades Educadoras”*.

El 26 y 27 de agosto tuvo lugar el VIII Encuentro de la **Red Brasil**, organizado por Curitiba, nueva ciudad coordinadora de la red. El Encuentro, en la modalidad online, incluyó conferencias y presentaciones de buenas prácticas relacionadas con los temas: *“Innovación, Tecnología, Sostenibilidad, Educación Integral y Territorios Educativos”*, *“Las experiencias y desafíos de las ciudades frente a*

La **Red Asia-Pacífico** realizó su X Encuentro Regional en Andong en octubre, bajo el lema *“El futuro del aprendizaje a lo largo de la vida en la era post-covid”*. El evento reunió a 23 ciudades de la región.



¿QUÉ HACEMOS?

Publicaciones y materiales que visualizan el poder educativo de las ciudades



Asesoramiento y atención personalizada



Seminarios, congresos y talleres



Visitas de estudio

Espacios para el trabajo en red y puesta en marcha de acciones conjuntas



Una web interactiva y un banco de buenas prácticas



Formación para técnicos y electos locales



Intercambio de información y experiencias



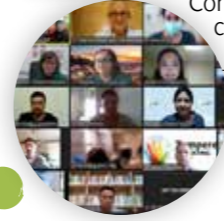
Difusión y reconocimiento del trabajo que realizan las ciudades



Colaboración con otras entidades con objetivos compartidos



Construcción conjunta de know-how



Elaboración de declaraciones y manifiestos en favor del rol de los gobiernos locales en la educación



Interlocución con instancias nacionales e internacionales para elevar la voz de los gobiernos locales



Exposiciones



Día Internacional de la Ciudad Educadora



Promoción de la cooperación y de la solidaridad



LA ASOCIACIÓN EN CIFRAS

A lo largo del año 2021, 25 nuevas ciudades de 7 países se han adherido a la Asociación, sumando un total de 500 ciudades de 35 países.

Otras 14 ciudades de 6 países iniciaron la tramitación necesaria para adherirse a la Asociación.

¡BIENVENIDAS!

Damos la bienvenida a las siguientes nuevas ciudades:

En ARGENTINA (4):

Avellaneda
Santa Fe
Villa Carlos Paz
Villa Ocampo

En BOLIVIA (1):

Cochabamba

En BRASIL (3):

Araraquara
Passo Fundo
Raul Soares

En COLOMBIA (1):

Neiva

En ESPAÑA (11):

Albalat de la Ribera
Cáceres
Campos
Erandio
Jaén
La Nucia
Petrer
Picassent
Salamanca
Sant Julià de Ramis
Tavernes de la Valldigna

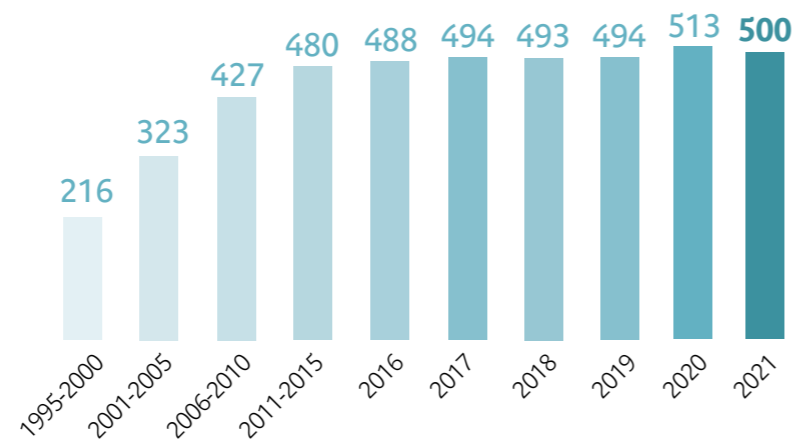
En PORTUGAL (4):

Arruda dos Vinhos
Covilha
Entroncamento
Peniche

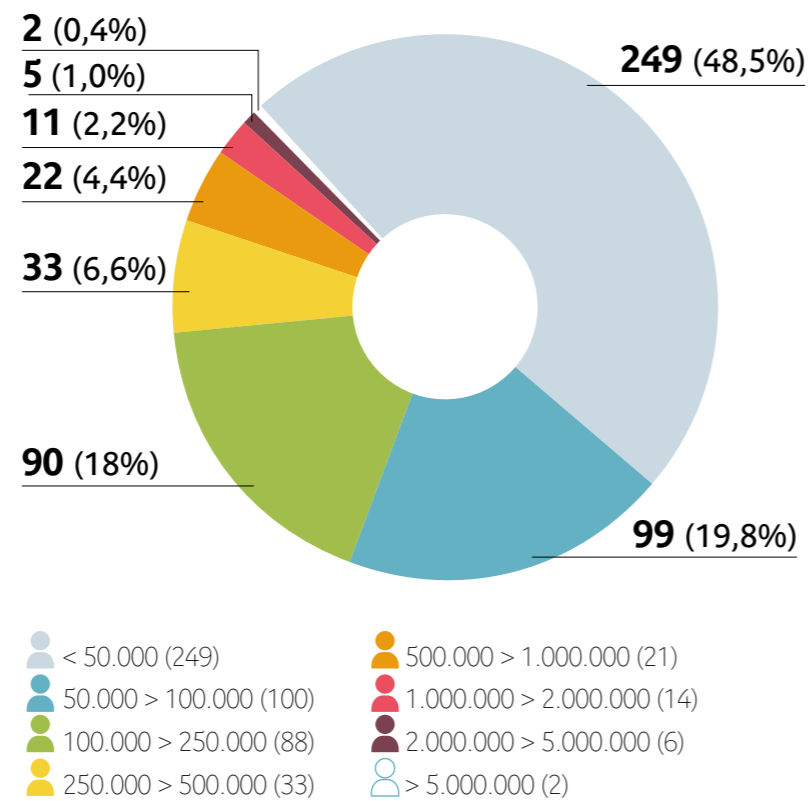
En REP. DE COREA (1):

Gyeongju

Ciudades asociadas (1995-2021)

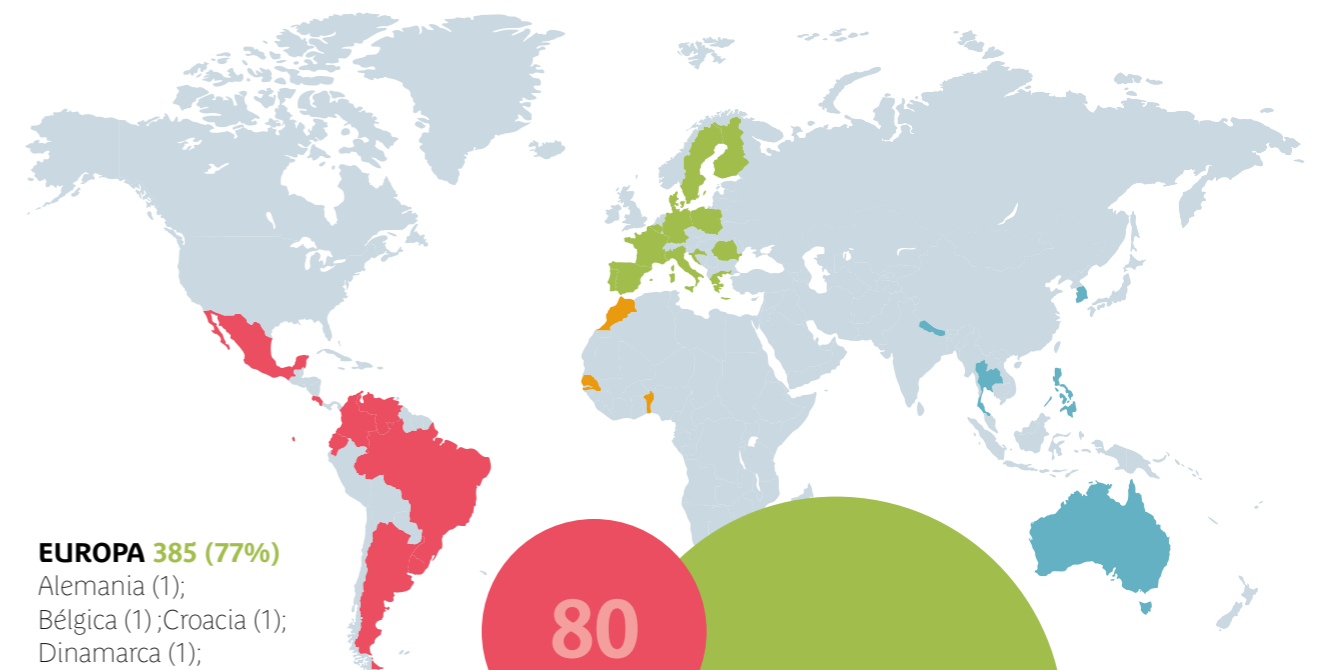


Ciudades miembro por número de habitantes



500 ciudades de 35 países forman parte de la Asociación

Ciudades miembro por continente



EUROPA 385 (77%)

Alemania (1); Bélgica (1); Croacia (1); Dinamarca (1); España (229); Finlandia (3); Francia (45); Grecia (1); Italia (11); Polonia (1); Portugal (88); Rumania (1); Suecia (1); Suiza (1)

AMÉRICA 80 (16%)

Argentina (35); Brasil (22); Colombia (5); Costa Rica (1); Ecuador (2); México (11); Puerto Rico (1); Uruguay (1); Venezuela (1)

ASIA-PACÍFICO 28 (6%)

Australia (1); Filipinas (1); Nepal (1); Palestina (1); República de Corea (23); Tailandia (1)

ÁFRICA 7 (1%)

Benín (3); Cabo Verde (1); Marruecos (1); Senegal (1); Togo (1)

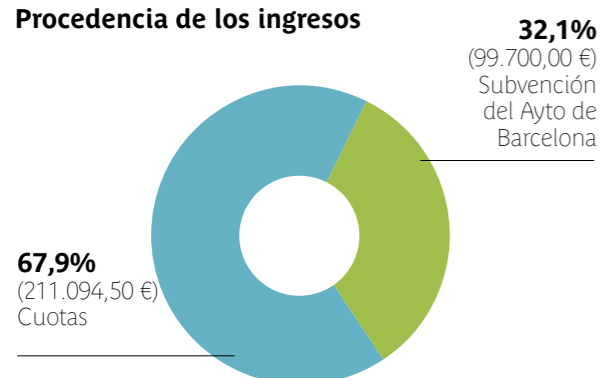


Datos económicos

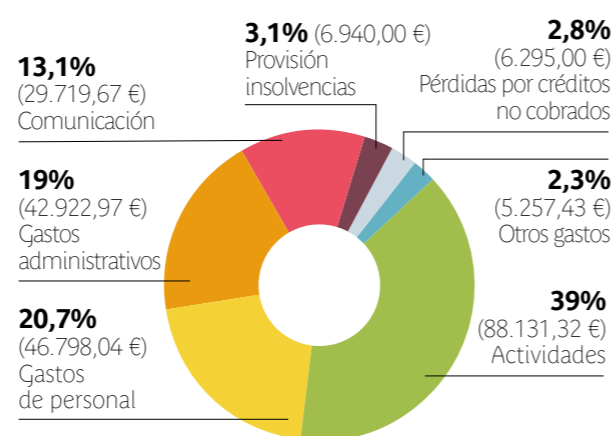
Según lo dispuesto en el artículo 32 de sus Estatutos, la AICE en su condición de organismo internacional, sin ánimo de lucro, se financia de "las cuotas que pagan sus miembros, de subvenciones y aportaciones especiales a proyectos de otras entidades públicas o privadas, de donaciones, herencias o legados y de las rentas del patrimonio propio".

En el ejercicio 2021, los gastos de la Asociación ascendieron a 226.157,76 €. Las cuotas se fijan en función del número de habitantes de las ciudades y del Ingreso Nacional Bruto per cápita del país donde están situadas.

Procedencia de los ingresos



Naturaleza de los gastos



Ingreso Nacional Bruto per Cápita

Número de habitantes	Grupo I* 0 US\$-1000 US\$	Grupo II* 1001 US\$-3000 US\$	Grupo III* 3001 US\$-10000 US\$	Grupo IV* más de 10.001 US\$
<50.000	70€	104€	160,50€	220€
50.000 a 100.000	100€	156€	214€	330€
100.000 a 250.000	250€	338€	481,50€	715€
250.000 a 500.000	350€	520€	749€	1100€
500.000 a 1.000.000	500€	780€	1070€	1650€
1.000.000 a 2.000.000	650€	1040€	1605€	2200€
2.000.000 a 5.000.000	800€	1300€	1872,50€	2750€
>5.000.000	1000€	1560€	2140€	3300€

(*) INB per cápita 2020 (metodología Atlas) según los índices de desarrollo mundial del Banco Mundial. Ver: <https://data.worldbank.org/indicator/NY.GNP.PCAP.CD>

Otras contribuciones

- Ayuntamiento de Barcelona: oficinas del Secretariado General y recursos humanos.
- Ciudades anfitrionas de reuniones y encuentros: se hacen cargo de los costes correspondientes.
- Delegación para América Latina y ciudades coordinadoras de las Redes: aseguran el funcionamiento de las diversas redes y grupos de trabajo; dedican recursos económicos y humanos.

Transparencia

La transparencia, el acceso a la información y el buen gobierno son ejes fundamentales de la acción asociativa. En cumplimiento de la ley española 19/2013, la AICE cuenta con un apartado específico de Transparencia en el portal donde se da cuenta de la Memoria de Actividades, las cuentas anuales, convenios y las normas que rigen la AICE, entre

otros. Ello permite una mejor fiscalización de la actividad y contribuye a generar confianza. <http://www.edcities.org/transparencia/> Además de los controles internos, la actividad de la AICE está sometida a controles externos regulares por parte del Ayuntamiento de Barcelona. Igualmente, Uniaudit Oliver Camps realiza una auditoría externa independiente.

CONGRESOS INTERNACIONALES

El 25 de octubre de 2022, Ciudades Educadoras del mundo entero se reunirán en Andong, República de Corea, donde se celebrará el XVI Congreso Internacional de Ciudades Educadoras bajo el título: "Ideando el Futuro de la Educación en la Ciudad: Innovación, Tradición e Inclusión". El Congreso reunirá a expertos del mundo educativo y representantes de ciudades de todo el mundo con el objetivo de debatir acerca de los valores de la educación y la visión de futuro de la AICE para no dejar a nadie atrás.

A medida que la globalización avanza, numerosas ciudades se ven abocadas a la uniformidad y la estandarización, y ello resulta en una pérdida de las características que las hacen únicas y de su identidad. Esta tendencia puede generar una falta de sentimiento de pertenencia por parte de los ciudadanos y ciudadanas, en relación a sus municipios, que lleve a un declive urbano. La solución a este problema puede pasar por compartir la cultura tradicional de cada ciudad y sus valores mediante la educación continua de sus habitantes.

Andong, Capital de la Cultura Espiritual Coreana, preserva monumentos declarados Patrimonio de la Humanidad por la UNESCO y es un centro cultural de primer orden en la República de Corea. Anticipo que este Congreso será un lugar de encuentro para compartir soluciones educativas a la estandarización de las ciudades y a la polarización social ocasionada por la pandemia; y para dar a conocer las iniciativas educativas de cada Ciudad Educadora.

Andong se esforzará para garantizar la seguridad y el éxito del Congreso, y trabajará en colaboración con todas las ciudades educadoras, para transmitir unos mensajes relevantes para las generaciones futuras, de forma que juntos podamos superar la crisis de la pandemia a través de la educación.

¡Les animamos a visitar Andong en octubre de 2022!

>> **Kweon Young-sae, Alcalde de Andong**

Andong acogerá el XVI Congreso Internacional de Ciudades Educadoras "Ideando el Futuro de la Educación en la Ciudad: Innovación, Tradición e Inclusión" del 25 al 28 de octubre de 2022.

WEB DEL CONGRESO
<https://iaec.andong.go.kr/>

El Congreso tiene por objetivo debatir e intercambiar buenas prácticas sobre cómo construir desde una perspectiva holística Ciudades Educadoras sostenibles donde coexistan pasado, presente y futuro.

El evento se estructurará alrededor de los siguientes ejes:

- Tradiciones e identidad: aprendiendo del pasado
- Inclusión: construyendo una ciudad para todas las personas a través de la educación y los valores
- Tecnología e innovación social: fomentando una ciudad sostenible centrada en las personas

El Congreso incluye conferencias plenarias, presentaciones de experiencias de Ciudades Educadoras en formato taller y póster, mesa de Alcaldes/sas y un coloquio entre alcaldes y jóvenes. Los asistentes al Congreso tendrán la posibilidad de visitar una selección de buenas prácticas del municipio así como monumentos declarados Patrimonio de la Humanidad. Corea es reconocida por sus iniciativas educativas.



DÍA INTERNACIONAL DE LA CIUDAD EDUCADORA 2021

“La Ciudad Educadora no deja a nadie atrás”

El 30 de noviembre celebramos la sexta edición del Día Internacional de la Ciudad Educadora, evento en el que a lo largo de estos años ya han participado más de 300 municipios de 20 países. En las últimas décadas, el crecimiento económico y el desarrollo social se han distribuido de forma desigual y han generado procesos crecientes de fragmentación y segmentación urbana. Todo ello, resulta en un acceso desigual por parte de la población al disfrute de los bienes urbanos, al goce del espacio público, al conocimiento y a las competencias necesarias para la inclusión social, educativa y laboral.

Ante el reto que representa la exclusión social, la educación se erige como uno de los pilares fundamentales para el desarrollo de estrategias que favorezcan la inclusión y eviten la segregación social. Por ello, el lema elegido para la edición 2021 fue “**La Ciudad Educadora no deja a nadie atrás**”.

Se facilitó a las ciudades educadoras material publicitario con la imagen gráfica de la jornada, una Declaración de los Alcaldes y Alcaldesas, elaborada de forma participada y se editó un vídeo colaborativo con imágenes de buenas prácticas de las ciudades asociadas para no dejar a nadie atrás. Como novedad, en esta ocasión también se puso a disposición

de las ciudades asociadas una bandera del Día Internacional de la Ciudad Educadora para los miembros que desearan izarla como parte de las conmemoraciones del evento y se propuso organizar una caminata inclusiva como acto común, en todas las ciudades.

Las ciudades miembro se hicieron eco de las propuestas y, además de la caminata inclusiva, hubo una gran cantidad de actividades de celebración: conferencias, actos institucionales del equipo de gobierno, marchas y bicicletadas inclusivas, exposiciones, actividades de inclusión en el ámbito digital, lectura de la Declaración, elaboración de

vídeos, difusión del material gráfico de Ciudades Educadoras en redes sociales y en el mobiliario/espacio urbano, actos de reconocimiento a agentes educativos, realización de obras de arte urbanas de forma participativa, práctica de deportes adaptados, distribución del origami, la canción y el memory de la AICE, colocación de lonas y pancartas en las fachadas municipales, izada de la bandera de la jornada, sesiones del consistorio infantil, actividades de visibilización de los proyectos de inclusión de los gobiernos municipales, y un largo etcétera. ¡Gracias a todos los equipos que han tomado parte en la celebración y siguen trabajando para no dejar a nadie atrás!

Convencidas del potencial transformador de la educación, las Ciudades Educadoras ponemos en marcha políticas proactivas y preventivas para favorecer la inclusión, la equidad y hacemos propuestas concretas para incidir en las causas de la exclusión, poniendo especial foco en la población en situación de mayor vulnerabilidad.

[▶ PUEDES VER EL VÍDEO RESUMEN DE LA CELEBRACIÓN AQUÍ!](#)

ACTIVIDADES PROGRAMADAS EN CADA CIUDAD

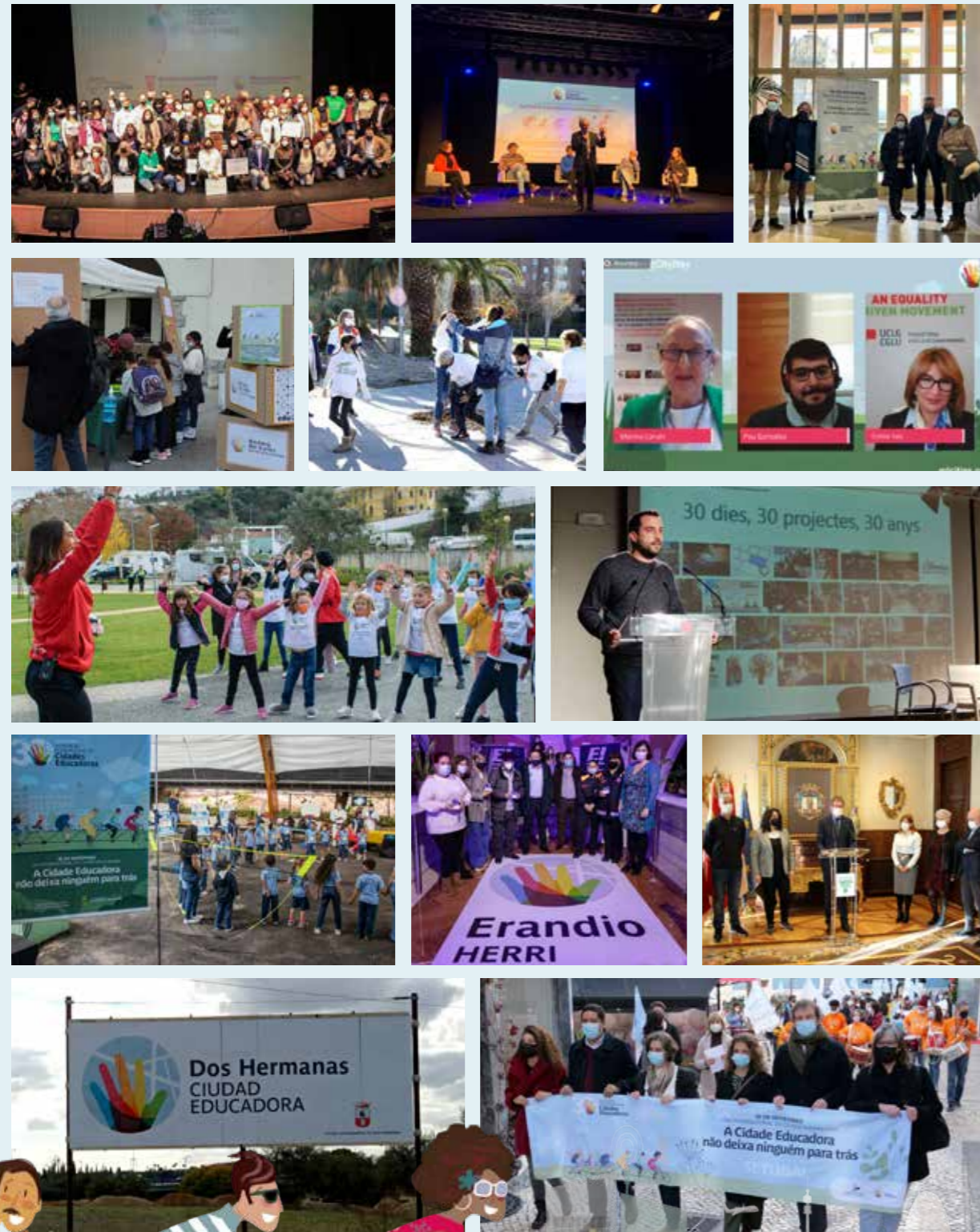
[▶ VÍDEOS ELABORADOS POR LAS CIUDADES](#)

MENSAJE DEL PRESIDENTE DELEGADO DE LA AICE



¡más de 170 ciudades de 12 países se sumaron a la celebración!





FORMACIÓN

En 2021, se ofreció la formación *“Avanzamos en la co-construcción de la Ciudad Educadora”* a la red española, la red portuguesa, y a los municipios de América Latina con el objetivo de profundizar en la nueva Guía Metodológica de Ciudades Educadoras. También se organizaron diversas sesiones de trabajo conjuntamente con las redes, las ciudades miembro y entidades con intereses afines:

- *“Ciudad Jugable”*: celebración del Día Internacional del Juego con la presentación de buenas prácticas de Barcelona, París y São Paulo relacionadas con habilitar el espacio público para fines educativos.



- *“De la escuela al mundo del trabajo”*: presentación de buenas prácticas cívicas/pre-profesionales innovadoras de Barcelona, Bruselas y Buenos Aires así como una segunda sesión de trabajo entre los equipos técnicos de estas ciudades.
- La Delegación realizó Jornadas de sensibilización en General Alvear, Malargüe, Rosario, Santa Fe y

Tilisarao, así como el Diálogo Educador *“Buenas prácticas en políticas de desarrollo humano para enfrentar la Pandemia”* y una visita técnica de intercambio de experiencias y reuniones entre los equipos técnicos de las ciudades de Montevideo y Rosario. Además, la Delegación y la Intendencia de Montevideo organizaron el seminario *“Ciudad y Educación: tensiones y desafíos de las Ciudades Educadoras”* para fomentar la expansión de la red en Uruguay.



- En relación al Aula Virtual de la Delegación, en 2021 se desarrollaron los siguientes espacios:
- “Educación y conciencia ambiental en las Ciudades”
 - “La diversidad sexual en las Ciudades Educadoras”
 - “La Carta como hoja de ruta para la construcción de la Ciudad Educadora. Principios 11, 12 y 13: espacio público y sostenibilidad”
 - “La infancia y la primera infancia en la ciudad educadora. La construcción de lo común ¿incluye a las niñas y los niños”

PROYECTO INFANCIA Y PARTICIPACIÓN

En el marco del proyecto de investigación *“Infancia y Participación. Diagnóstico y propuestas para una ciudadanía activa e inclusiva en la comunidad, las instituciones y la gobernanza”*, en el que colabora la AICE, se han desarrollado los siguientes encuentros virtuales:

- ¿Cómo fortalecer la identidad de los grupos de participación? Los video-relatos y otros lenguajes creativos como herramientas expresivas de participación
- “Fortalecer la participación infantil para el logro de los Objetivos de Desarrollo Sostenible (ODS)”
- “Protagonismo político de las infancias y las adolescencias”

OTRAS ACTIVIDADES

La exposición itinerante de la Red Portuguesa se mostró en Lousã; Sobral de Monte Agraço y Tábua. La AICE tomó parte en la VI Edición de la Bienal del Espacio Público y forma parte del Comité Organizador del Foro Mundial sobre Ciudades y Territorios de Paz.



PREMIO CIUDADES EDUCADORAS



El Premio, que se concede cada dos años, constituye el máximo reconocimiento de la Asociación Internacional de Ciudades Educadoras a experiencias innovadoras y exitosas que cuenten con resultados medibles de su impacto en la mejora de las condiciones de vida de la población, de acuerdo con los principios de la Carta de Ciudades Educadoras. El galardón tiene como objetivo dar visibilidad internacional al trabajo de las ciudades miembro y destacar buenas prácticas que puedan ser fuente de inspiración para otras ciudades en la construcción de entornos más educadores.

El Premio 2022 se otorgará a tres experiencias innovadoras de tres ciudades asociadas diferentes, que se enmarquen en el tema: *“Buenas prácticas de promoción de los Cuidados en la ciudad”*. Más de 60 municipios de 8 países y 3 continentes se han

postulado en esta cuarta edición, que pone el acento en:

- Políticas e iniciativas municipales que den respuesta a las necesidades de cuidados desde una perspectiva de ciclo vital.
- Políticas municipales innovadoras que apuesten por situar los cuidados como un eje de transformación socio-económica desde la perspectiva de la economía feminista.
- Iniciativas municipales que fomenten la educación en torno a la eco-interdependencia.

La Ceremonia de entrega del Premio se realizará durante el XVI Congreso Internacional de Ciudades Educadoras (Andong, República de Corea, 25-28 de octubre de 2022).

EDICIÓN 2020

Se galardonó buenas prácticas de inclusión y democratización de la cultura de Medellín (Colombia), Santos (Brasil) y Torres Vedras (Portugal).



EDICIÓN 2018

Se dio reconocimiento a buenas prácticas de educación a través de la participación de Gunsan (República de Corea), León (México) y Setúbal (Portugal).



PUBLICACIONES

En 2021, desde el Secretariado y las respectivas redes se han producido las siguientes publicaciones, con el objetivo de ayudar a implementar políticas educadoras transversales.



Desigualdad socioespacial y acción educativa local en la construcción de ciudades que cuidan

El aumento de la desigualdad social y las nuevas formas de exclusión y expulsión en la ciudad obligan cada vez más a que la política pública de atención a las personas se desarrolle desde la ética del cuidado. Este texto plantea cinco retos de la

acción política a escala local con sus correspondientes recomendaciones.



Guía Metodológica

de la lectura de la carta a la consolidación de una ciudad educadora

¡Ahora también disponible en italiano!



Boletín 32

Recoge dos buenas prácticas: “Pimp my Yard” una iniciativa de Katowice para rehabilitar de forma participativa los espacios vecinales comunitarios y “Músicos d’Ouro” de Gondomar, una experiencia que fomenta la inclusión social a través de la práctica musical colectiva. El boletín incluye también una entrevista al Alcalde de León-

Guanajuato (México) en el período 2015-2021, Sr. Héctor López Santillana.

Vídeos



Vídeo colaborativo “La Ciudad Educadora no deja a nadie atrás”

Elaborado a partir de material de las ciudades asociadas mostrando iniciativas que llevan a cabo en pro de la inclusión para no dejar a nadie atrás



Cuaderno de Debate 6: Los Desafíos de la Inclusión en las Ciudades Educadoras

Inspirado en el I Encuentro Virtual celebrado en América Latina sobre “Ciudades Educadoras, ciudades que incluyen”. Espacio que permitió el intercambio de ideas y experiencias sobre el rol educador de los gobiernos locales

en la implementación de políticas públicas, para hacer frente a diversas expresiones de la desigualdad, en particular en lo que respecta a las infancias, la economía social y solidaria, y la equidad de género.



Boletines de la Red Portuguesa

Divulgación de Buenas Prácticas de las ciudades de la red, artículos de opinión, reflexiones y noticias de interés para la Red Portuguesa



Boletín de la Red Asia-Pacífico

Información sobre el X Encuentro Regional, divulgación de Buenas Prácticas de las ciudades de la red, y otras informaciones institucionales.



Informe de Actividades de la Red Mexicana, 2018-2021



Informe del VIII Encuentro Nacional de Ciudades Educadoras de Brasil



Informe de actividades de la Delegación para América Latina



Informe sobre el V Encuentro de la Red Argentina de Ciudades Educadoras

BANCO DE EXPERIENCIAS

Plataforma on-line para compartir experiencias, generar inspiración y fomentar la cooperación entre ciudades.

¿QUÉ ES?

Una **plataforma on-line** para dar a conocer actuaciones innovadoras de cómo las Ciudades Educadoras trabajan en la mejora de sus entornos situando la educación como eje central de sus políticas.

¿QUÉ OFRECE?

- Compartir aprendizajes, generar inspiración y fomentar la cooperación entre ciudades.
- Soluciones originales a retos sociales y urbanos en base a criterios de innovación, transferibilidad, relevancia e impacto transformador, tomando los principios de la Carta de Ciudades Educadoras como marco de actuación.
- Reconocimiento y tribuna para que las Ciudades Educadoras puedan dar a conocer su trabajo.
- Difusión en redes sociales.
- Presentación en publicaciones propias: monográficos temáticos, boletines y experiencias destacadas.
- Reseñas en informes y colaboraciones con otros organismos internacionales.
- Difusión en Encuentros en los que participa la AICE.

¿CÓMO FUNCIONA?

- Directorio web sistematizado con categorías de búsqueda (por área geográfica, descriptor o palabra clave).
- Consultable en español, francés e inglés.

En 2021 hemos publicado una colección especial de experiencias destacadas para conmemorar el 30 aniversario de la Carta de Ciudades Educadoras, con iniciativas inspiradoras y alineadas con las principales actualizaciones introducidas en la hoja de ruta de la AICE. Estas experiencias abordan temas como la cultura, la re-estructuración del espacio urbano para favorecer la vida ciudadana, la promoción de la economía social y solidaria como vía para la inserción socio-económica en la ciudad, la educación a lo largo de la vida y la protección de los colectivos más vulnerables, entre otros.

Banco de documentos

¿QUÉ CONTIENE?

Referencias de libros, vídeos, artículos de revistas, dossiers, transcripciones de conferencias, conclusiones de jornadas, seminarios y congresos, etc. que contribuyen a la reflexión teórica en torno al potencial educador de las ciudades. Actualmente, tiene más de 160 documentos en formato escrito o audiovisual.



EXPERIENCIA DESTACADA 35
Plan de alimentación sostenible. Rennes



EXPERIENCIA DESTACADA 36
Supermanzana. Barcelona



EXPERIENCIA DESTACADA 37
Escuela de emprendimientos sociales. Rosario



EXPERIENCIA DESTACADA 38
Crowdfunding. Tampere



EXPERIENCIA DESTACADA 39
Microteatro. Granollers



EXPERIENCIA DESTACADA 40
Saber mayor. Buenos Aires



EXPERIENCIA DESTACADA 41
Housing First. Lisboa



EXPERIENCIA DESTACADA 42
Bilbao Ciudad de Valores. Bilbao



EXPERIENCIA DESTACADA 43
Hospitales veterinarios públicos. São Paulo

LISTADO DE CIUDADES MIEMBRO

- ALEMANIA**
Múnich
- ARGENTINA**
Achiras
Alcira Gigena
Alejandro Roca
Armstrong
Avellaneda
Buenos Aires
Bulnes
Cañada de Gómez
Chañar Ladeado
Coronel Baigorria
Coronel Moldes
Cosquín
Esquel
General Alvear
General Cabrera
General Deheza
Godoy Cruz
Las Acequias
Malargüe
Morón
Pergamino
Pilar
Río Cuarto
Rosario
San Francisco
San Justo
Santa Fe
Tilisaró
Totoras
Venado Tuerto
Villa Carlos Paz
Villa Constitución
Villa Ocampo
Villa Reducción
Zárate
- AUSTRALIA**
Adelaida
- BÉLGICA**
Bruselas
- BENÍN**
Djakotomey
Dogba
Lokossa
- BOLIVIA**
Cochabamba
- BRASIL**
Araraquara
- Camargo
Carazinho
Curitiba
Gramado
Guarulhos
Horizonte
Marau
Mauá
Nova Petrópolis
Passo Fundo
Raul Soares
Santiago
Santo André
Santos
Sao Bernardo Do Campo
Sao Carlos
Sao Gabriel
Sao Paulo
Soledade
Sorocaba
Vitória
- COLOMBIA**
Manizales
Medellín
Neiva
Sabaneta
Simijaca
- COSTA RICA**
San José
- CROACIA**
Osijek
- DINAMARCA**
Ishoj
- ECUADOR**
Cuenca
Quito
- ESPAÑA**
A Coruña
Adeje
Adra
Alaquàs
Albacete
Albalat de la Ribera
Alboraia
Alcalá de Guadaíra
Alcázar de San Juan
Alcobendas
Alcoi
Alella
Alfajar
Algaida
Algeciras
Algete
Alguazas
Alhama de Murcia
Alicante
Almoradí
Alovera
Alzira
Alovera
Argamasilla de Calatrava
Arroyomolinos
Aspe
Astigarraga
Ávila
Avilés
Azuaga
Badalona
Banyoles
Barakaldo
Barberà del Vallès
Barcelona
Benetússer
Bilbao
Binissalem
Boadilla del Monte
Borrjana
Burgos
Burjassot
Cáceres
Cádiz
Camargo
Cambrils
Campos
Canovelles
Cassà de la Selva
Castellar del Vallès
Castelldefels
Castellón de la Plana
Castell-Platja d'Aro
Catarroja
Cerdanyola del Vallès
- Alcázar de San Juan
Alcobendas
Alcoi
Alella
Alfajar
Algaida
Algeciras
Algete
Alguazas
Alhama de Murcia
Alicante
Almoradí
Alovera
Alzira
Alovera
Argamasilla de Calatrava
Arroyomolinos
Aspe
Astigarraga
Ávila
Avilés
Azuaga
Badalona
Banyoles
Barakaldo
Barberà del Vallès
Barcelona
Benetússer
Bilbao
Binissalem
Boadilla del Monte
Borrjana
Burgos
Burjassot
Cáceres
Cádiz
Camargo
Cambrils
Campos
Canovelles
Cassà de la Selva
Castellar del Vallès
Castelldefels
Castellón de la Plana
Castell-Platja d'Aro
Catarroja
Cerdanyola del Vallès
- Ceuta
Chiclana de la Frontera
Cieza
Ciudad Real
Ciudadella de Menorca
Colmenar Viejo
Córdoba
Cornellà de Llobregat
Cubelles
Cuenca
Donostia - San Sebastián
Dos Hermanas
Eivissa
Ejea de los Caballeros
El Prat de Llobregat
El Puig de Santa María
El Vendrell
Erandio
Ermua
Es Mercadal
Esplugues de Llobregat
Estella-Lizarra
Ferrerries
Ferrol
Figueras
Foios
Fuenlabrada
Gandia
Gavà
Getafe
Gijón/Xixón
Girona
Granollers
Ibi
Igualada
Illescas
Jaén
L'Alcora
L'Alfàs del Pi
La Bisbal de l'Empordà
La Garriga
La Nucia
La Roda
La Vall d'en Bas
La Vall d'Uixó
Las Palmas de Gran Canaria
- L'Hospitalet de Llobregat
Lleida
Llíria
Lloret de Mar
Logroño
Los Barrios
Los Corrales de Buelna
Lucena
Lugo
Maçanet de la Selva
Madrid
Majadahonda
Málaga
Manlleu
Manresa
Manzanares
Maó
Mataró
Medina del Campo
Meliana
Melilla
Mérida
Mislata
Molina de Segura
Molins de Rei
Mollet del Vallès
Montcada i Reixac
Montmeló
Montserrat
Móstoles
Murcia
Muxamel
Nàquera
Olot
Ontinyent
Ordizia
Orihuela
Ourense
Oviedo
Palafrugell
Palamós
Palma
Palma del Río
Pamplona - Iruña
Parets del Vallès
Paterna
Peligros
Petrer
Picassent
Pinto
Pontevedra
- Pozoblanco
Premià de Mar
Puertollano
Quart de Poblet
Reus
Ripoll
Riudellots de la Selva
Rivas-Vaciamadrid
Roquetas de Mar
Rubí
Sabadell
Sagunt
Salamanca
Salou
Salt
San Bartolomé de Tirajana
San Cristóbal de la Laguna
San Fernando
San Pedro del Pinatar
San Roque
Sanlúcar de Barrameda
Sant Adrià de Besós
Sant Boi de Llobregat
Sant Cugat del Vallès
Sant Feliu de Guíxols
Sant Feliu de Llobregat
Sant Hilari Sacalm
Sant Joan d'Alacant
Sant Joan Despí
Sant Julià de Ramis
Sant Just Desvern
Sant Quirze del Vallès
Santa Coloma de Cervelló
Santa Coloma de Farners
Santa Coloma de Gramenet
Santa Cristina d'Aro
Santa Cruz de Tenerife
Santa Marta de Tormes

- L'Hospitalet de Llobregat
Lleida
Llíria
Lloret de Mar
Logroño
Los Barrios
Los Corrales de Buelna
Lucena
Lugo
Maçanet de la Selva
Madrid
Majadahonda
Málaga
Manlleu
Manresa
Manzanares
Maó
Mataró
Medina del Campo
Meliana
Melilla
Mérida
Mislata
Molina de Segura
Molins de Rei
Mollet del Vallès
Montcada i Reixac
Montmeló
Montserrat
Móstoles
Murcia
Muxamel
Nàquera
Olot
Ontinyent
Ordizia
Orihuela
Ourense
Oviedo
Palafrugell
Palamós
Palma
Palma del Río
Pamplona - Iruña
Parets del Vallès
Paterna
Peligros
Petrer
Picassent
Pinto
Pontevedra
- Pozoblanco
Premià de Mar
Puertollano
Quart de Poblet
Reus
Ripoll
Riudellots de la Selva
Rivas-Vaciamadrid
Roquetas de Mar
Rubí
Sabadell
Sagunt
Salamanca
Salou
Salt
San Bartolomé de Tirajana
San Cristóbal de la Laguna
San Fernando
San Pedro del Pinatar
San Roque
Sanlúcar de Barrameda
Sant Adrià de Besós
Sant Boi de Llobregat
Sant Cugat del Vallès
Sant Feliu de Guíxols
Sant Feliu de Llobregat
Sant Hilari Sacalm
Sant Joan d'Alacant
Sant Joan Despí
Sant Julià de Ramis
Sant Just Desvern
Sant Quirze del Vallès
Santa Coloma de Cervelló
Santa Coloma de Farners
Santa Coloma de Gramenet
Santa Cristina d'Aro
Santa Cruz de Tenerife
Santa Marta de Tormes

- Santa Perpètua de Mogoda
Santander
Santiago de Compostela
Santomera
Santurtzi
Sanxenxo
Segovia
Sevilla
Silla
Sitges
Soria
Tarazona
Tarragona
Tavernes de la Valldigna
Terrassa
Toledo
Tomelloso
Torelló
Torrent
Torrevieja
Tudela
Valdemoro
Valdepeñas
Valencia
Valladolid
Vic
Vicar
Viladecans
Viladecavalls
Vilafranca del Penedès
Vilanova i la Geltrú
Vila-Real
Villanueva de la Torre
Villaviciosa de Odón
Villena
Vitoria-Gasteiz
Xàbia
Xàtiva
Zaragoza
- FRANCIA**
Angers
Argenteuil
Aurillac
Bayona
Besançon
Bourges
Brest
Caen
Cergy
Chelles
Clamart
Clermont-Ferrand
Dunkerque
Estrasburgo
Figeac
Fontaine
Frontignan
Grenoble
La Rochelle
La Roche-sur-Yon
Lille
Limoges
Lorient
Lormont
Metz
Montreuil
Nanterre
Nantes
Nevers
París
Pau
Perpiñán
Pessac
Poitiers
Quimper
Reims
Rennes
Roubaix
Saint-Herblain
Saint-Nazaire
Saint Priest
Toulouse
Tourcoing
Tours
Villeneuve d'Ascq
- GRECIA**
Agia Varvara
- ITALIA**
Agrigento
Bologna
Brandizzo
Brescia
Busto Garolfo
- FILIPINAS**
Caluya
- FINLANDIA**
Espoo
Helsinki
Tampere
- Génova
Ravenna
Siracusa
Turín
Venecia
Vicensa
- MARRUECOS**
Rabat
- MÉXICO**
Chihuahua
Ciudad de México
Colima
León
Morelia
Playa del Carmen
Purísima del Rincón
Salvatierra
Santa Ana Maya
Tenango del Valle
Zacatecas
- NEPAL**
Bhimeshwar
- PALESTINA**
Belén
- POLONIA**
Katowice
- PORTUGAL**
Águeda
Albufeira
Alcochete
Alenquer
Alfândega da Fé
Almada
Amadora
Anadia
Angra do Heroísmo
Arruda Dos Vinhos
Azambuja
Barcelos
Barreiro
Benavente
Braga
Câmara de Lobos
Cascais
Chaves
Coimbra
Condeixa-a-Nova
- Covilhã
Entroncamento
Esposende
Évora
Fafe
Funchal
Fundao
Gondomar
Guarda
Guimarães
Horta
Lagoa - Açores
Lagoa do Algarve
Lagos
Lisboa
Loulé
Loures
Lousa
Lousada
Macedo de Cavaleiros
Maia
Marco de Canaveses
Matosinhos
Mealhada
Miranda do Corvo
Montijo
Moura
Odemira
Odivelas
Oeiras
Oliveira de Azeméis
Oporto
Paços de Ferreira
Palmela
Pampilhosa da Serra
Paredes
Penalva do Castelo
Peniche
Pombal
Ponta Delgada
Portalegre
Porto de Mós
Póvoa de Lanhoso
Reguengos de Monsaraz
Rio Maior
Sacavem
Santa Maria da Feira
- Santarém
Santo Tirso
Sao Joao da Madeira
Sesimbra
Setúbal
Sever do Vouga
Silves
Sobral de Monte Agraço
Soure
Tábua
Tomar
Torres Novas
Torres Vedras
Valongo
Vila do Bispo
Vila Franca de Xira
Vila Nova de Famalicão
Vila Real
Vila Verde
Viseu
Vizela
- PUERTO RICO**
Caguas
- REPÚBLICA DE CABO VERDE**
Praia
- REPÚBLICA DE COREA**
Andong
Buk-Gu
Changwong
Dalseo-Gu
Damyang
Dangjin
Gangseo
Geochang
Gimhae
Gumi
Gunsan
Gwangju Metropolitan City
Gyeongseong-Gu
Jecheon
Jincheon
Pohang
- Saha-Gu
Suncheon
Suseong-Gu
Ulsan Jung-Gu
Yeosu
- RUMANÍA**
Satu Mare
- SENEGAL**
Dakar
- SUECIA**
Gothenburg
- SUIZA**
Ginebra
- TAILANDIA**
Phuket
- TOGO**
Tsevié
- URUGUAY**
Montevideo
- VENEZUELA**
Chacao





Ajuntament
de Barcelona

www.edcities.org

