



MUDAR DE FORMA  
CRIATIVA A RELAÇÃO  
DAS PESSOAS  
COM A CIDADE

IMPLEMENTAÇÃO NA CIDADE DE SOROCABA



O QUE É O  
CARONA A PÉ?

CAMINHAR JUNTOS ATÉ A ESCOLA!

# COMO SURTIU ESSA IDEIA?



Uma professora ia todos os dias a pé para a escola.



Encontrava sempre as mesmas crianças, cada uma com um adulto, no mesmo horário, seguindo pelo mesmo caminho.




Porque não passar para pegar as crianças e irmos todos juntos?





**Somos uma empresa de mobilidade e educação que, por meio de treinamento e capacitação de multiplicadores, sensibiliza comunidades escolares a organizarem grupos de crianças para juntos fazerem a pé o trajeto de ida e volta para a escola. As crianças são acompanhadas por um ou mais adultos condutores (pais, professores ou responsáveis pela criança) seguindo um caminho pré-estabelecido.**



O QUE  
FAZEMOS?

O CARONA A PÉ PODE SER IMPLEMENTADO  
EM ESCOLAS PÚBLICAS E PARTICULARES.

ETAPAS:

- Diagnóstico do cenário das escolas
- Diálogo com Secretarias e diretorias das escolas
- Divulgação do Carona a Pé para as comunidades escolares
- Sensibilização das comunidades interessadas
- Comunicação para envolvimento das comunidades
- Formação de multiplicadores
- Produção de materiais
- Formação e acompanhamento do início das rotas
- Manutenção – engajamento para continuidade

# O PAPEL FUNDAMENTAL DOS MULTIPLICADORES

Sem os multiplicadores o Carona a Pé não existe!

## Precisamos de QUATRO multiplicadores

Quem são os multiplicadores?

- 2 funcionários da escola  
(coordenador ou professor)
- 2 lideranças comunitárias  
(pai ou mãe de aluno)



## Dedicação/Tempo (por multiplicador)

- 2 meses iniciais  
4 horas semanais
- meses subsequentes  
2 horas semanais



## As principais atribuições dos multiplicadores

- Participar de uma formação com a equipe do Carona a Pé.
- Articular, envolver e engajar as famílias.
- Mapear os endereços das crianças.
- Criar rota e definir frequências.
- Acompanhar a rota no início para tranquilizar o grupo.
- Criar o grupo de whatsapp e acompanhar o que está acontecendo.
- Disponibilizar uma hora mensal para conversas e mentorias com a equipe do Carona a Pé para tirar dúvidas.

# PARA UMA ROTA ACONTECER PRECISAMOS DE:

Condutores



Responsáveis



Comunicação



Crianças





# O PAPEL DOS CONDUTORES

- Usar a faixa de segurança.
- Encontrar o grupo no local combinado. Cuidar do horário para não atrasar o grupo, ser pontual.
- Orientar o grupo garantindo que andem tranquilamente, sem perturbar os outros.
- Comprometer-se em manter uma boa comunicação com os responsáveis das crianças da sua rota.
- Em casos de dúvidas, questionamentos e/ou sugestões, entrar em contato com o responsável pelo Carona a Pé da sua escola.
- Você pode participar um ou mais dias de uma rota, conforme sua disponibilidade.
- Em caso de acidente ou emergência todos os dados das crianças devem ser anotados no verso das faixas de cada condutor para prestação dos primeiros socorros.



# TIPOS DE CONDUTOR

Condutor

## RESPONSÁVEL

- \* Criar o grupo de whatsapp.
- \* Manter uma boa comunicação com os participantes.
- \* Orientar outros condutores.
- \* Não precisa conduzir todos os dias.

Condutor

## ATIVO

- \* Participar pelos menos uma vez por semana.
- \* Manter uma boa comunicação com a rota.

## TEMPO

Um condutor pode conduzir rotas de 1 a 5 horas por semana.

Condutor

## ESPORÁDICO

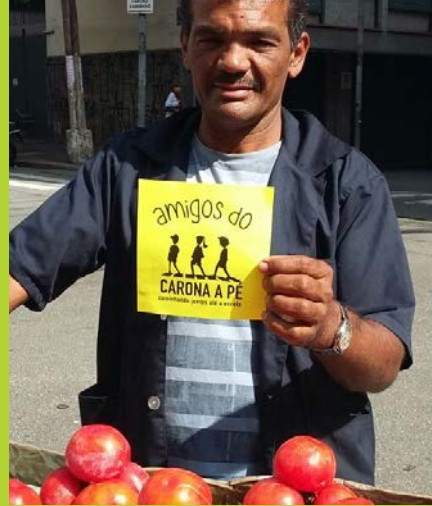
- \* Substituir um condutor responsável ou ativo.
- \* Participar em casos de eventos ou quando o número de participantes da rota for maior.

# COMO AS ROTAS ACONTECEM?

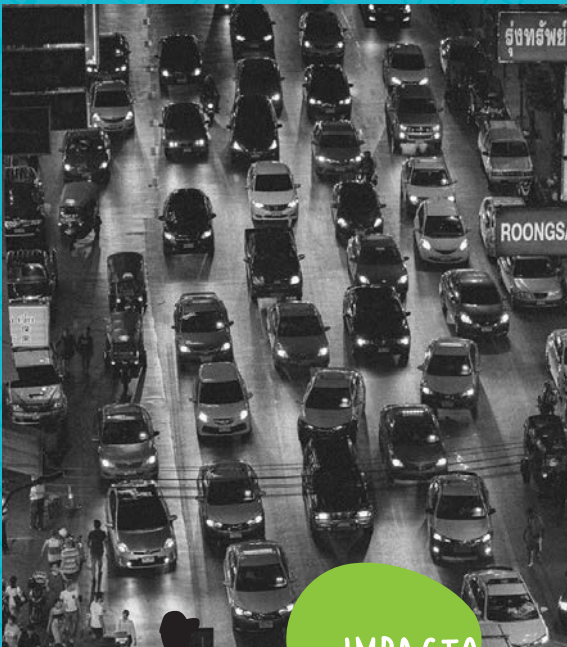


# ROTAS NAS RUAS





AMIGOS DO  
CARONA A PÉ



IMPACTO  
AMBIENTAL



1 criança  
3 km por dia  
5x por semana



+ 2 ÁRVORES



ECONOMICAMENTE  
BARATO



- R\$ 120,00/MÊS



IMPACTO  
SOCIAL



- 6KG

+ INTERAÇÕES + SEGURANÇA



# ONDE IMPLEMENTAMOS

SÃO PAULO

5 Escolas  
Particulares



BELO HORIZONTE

7 Escolas  
Municipais



## RESPONSABILIDADES

## PARCERIAS E APOIOS NECESSÁRIOS PARA O CARONA A PÉ CRESCER



# RESPONSABILIDADES





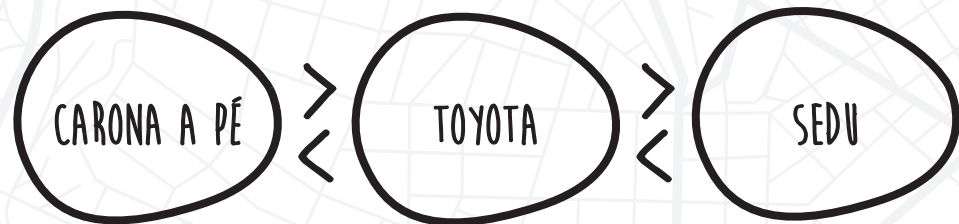


# FATORES CRÍTICOS DE SUCESSO:

- \* Comunidade engajada
- \* Multiplicador ativo
- \* Caminhabilidade
- \* Comunicação eficiente



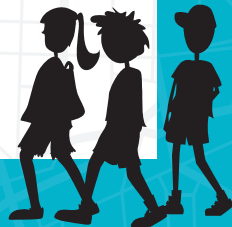
# IMPrensa



ALINHAMENTO

# PRÓXIMOS PASSOS

- \* Critérios
- \* Fundamental 1
- \* Periculosidade – URBS
- \* Adesão – SEDU (inscrição/formulário)





CAMINHANDO JUNTOS  
PODEMOS TRANSFORMAR  
UMA CIDADE INTEIRA!



[caronaape.com.br](http://caronaape.com.br)



[carona@caronaape.com.br](mailto:carona@caronaape.com.br)



Carona a Pé



Carona a Pé



[carona\\_a\\_pe](https://www.instagram.com/carona_a_pe)