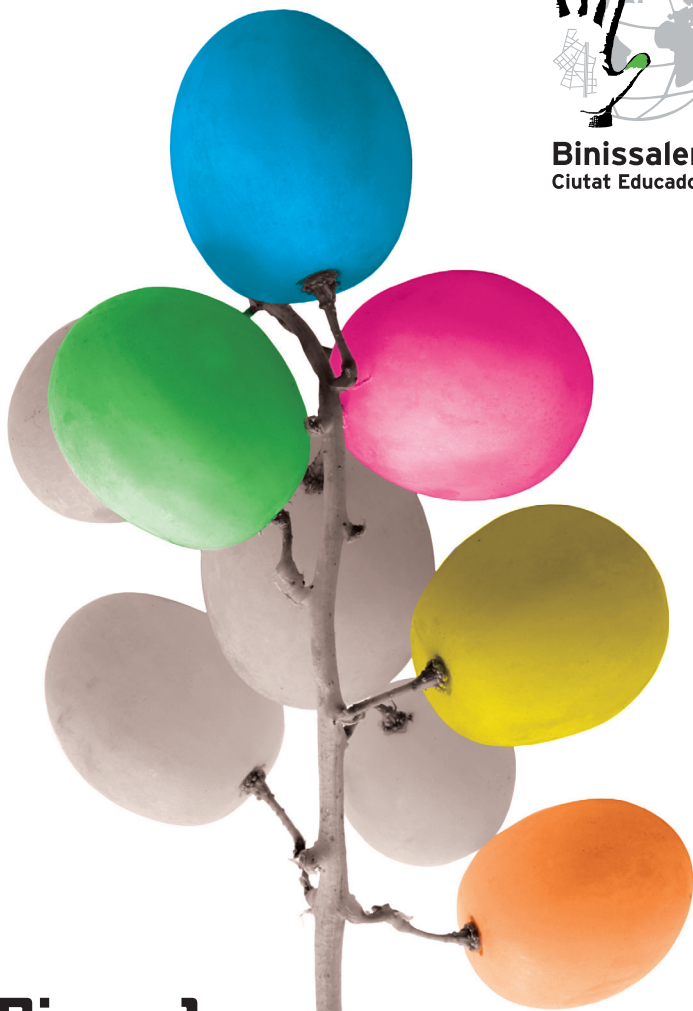




**Binissalem**  
Ciutat Educadora



# Fira de l'educació

Del 30 de novembre  
al 3 de desembre 2017

# Localització de les activitats Binissalem

## 1 Plaça Església

Inauguració de la Fira  
Activitats infantils  
El campanar: tocam el cel amb un dit  
Espectacle de coloms  
Espais informatius Entitats i Associacions  
Ball d'animació infantil  
Microteatre i improvisació  
Taller Ex-libris  
Lectura teatralitzada textos República  
Anem a Ballar "Musical Caçadors de Somnis"  
Ball Biniritme  
Comerços participants

## 2 Carrer Concepció

Espais informatius Entitats i Associacions  
Comerços participants

## 3 Passeig des Born

Espais informatius Entitats i Associacions  
Comerços participants

## 4 Teatre Municipal

Manifest Ciutat Educadora  
Ponències Consell d'Infants  
Presentació Estudi Educatiu  
Estudi local sobre drogodependències  
Ponències  
Taula rodona  
Visió artificial: un nou món de sensacions  
Concert de Música

## 5 Can Gelabert

Creació de la marca Binissalem  
Taller interculturalitat  
Taller mirem amb uns altres ulls  
Taller esport  
Binissalem: camí Vianització  
Exposició Dimonis  
Entrega de premis "Imatges que eduquen"  
Exposicions de fotografies i Genèrica



Per a més informació 683 340 927  
ciutateducadora@ajbinissalem.net  
www.ajbinissalem.net/ciutat-educadora



- 6 Parc de sa Rectoria**  
Escacs gegants
- 7 Plaça des Rasquell**  
Circuit d'Educació vial  
Futbol amb els ulls tapats
- 8 Plaça 31 de Desembre**  
Inici Gimcana Nocturna
- 9 Poliesportiu municipal**  
Tennis Intergeneracional  
Bàsquet amb cadira de rodes
- 10 Pati cobert Escola Graduada**  
Autoprotecció i defensa personal  
Final Escacs gegants
- 11 Carrer Sa Creu**  
Pintam un carrer educador
- 12 Celler Can Novell**  
Maridatge poètic
- 13 Celler Vins Nadal**  
Aprèn amb família com es fa el vi

**Binissalem és el primer poble de Mallorca que es troba adherit a l'Associació Internacional de Ciutats Educadores (AICE).** D'aquesta manera, a partir del mes de maig de 2017 s'inicià un estudi local sobre les necessitats educatives i culturals en la que hi han participat famílies, alumnes, professorat, associacions, clubs esportius, Centre de Salut, àrees d'Ajuntament i Partits Polítics.

**La Fira de l'Educació (30 de novembre - 3 de desembre)** s'organitza amb la finalitat de celebrar la "Jornada Internacional de Ciutats Educadores" en la que **490 ciutats membres de l'AICE de 5 continents** diferents són convidades a organitzar esdeveniments que impliquin a la ciutadania i comptin amb el màxim de població local.

En ella, es presentaran els resultats de l'estudi educatiu i es faran ponències i tallers que donin resposta a les necessitats detectades al municipi. La Fira compta amb una gama extensa d'activitats educadores organitzades per tots els agents del poble i obertes a tota la ciutadania.

**"Participa i gaudeix de la Fira de l'Educació"**

## **Tots i totes som educadors Binissalem Ciutat Educadora**

ORGANITZEN



AJUNTAMENT DE  
BINISSALEM  
ILLES BALEARS



**Binissalem**  
Ciutat Educadora

AMB EL SUPORT DE



G CONSELLERIA  
O CULTURA,  
I PARTICIPACIÓ  
B I ESPORTS  
DIRECCIÓ GENERAL  
CULTURA

**illenc**  
Institut d'Estudis Balearics



**Fira de  
l'educació**

# Dijous

## 30 novembre

De 17 a 18.30h

### Inauguració de la Fira

Ball de Gegants, Caparrots i Amics dels Cavalls

**Lloc:** Plaça de l'Església

**Organitza:** Geganters de Binissalem, Caparrots de Binissalem, Amics dels Cavalls i Xeremiers de Binissalem

### Discurs del Batle

#### "Manifest Ciutat Educadora"

**Lloc:** Teatre Municipal de Binissalem

De 18.30 a 19.30h

### La participació infantil i el Consell d'Infants a les Illes Balears

a càrrec de Pep Lluís Oliver, Degà de la Facultat d'Educació i professor titular de pedagogia social.

### El Consell d'Infants de Binissalem

a càrrec de les Conselleres i Consellers del Consell d'Infants de Binissalem.

**Lloc:** Teatre Municipal de Binissalem

**Organitza:** Ajuntament de Binissalem

# Divendres

## 1 desembre

De 8 a 13.30h

### Pintam un carrer educador

Activitat amb els centres educatius d'educació primària i secundària.

**Lloc:** Carrer Sa Creu

**Organitza:** Centres educatius i Ajuntament

De 10 a 12h

### Creació de la marca Binissalem

Activitat amb els centres educatius, dirigida a 5è i 6è de primària.

**Lloc:** Can Gelabert

**Organitza:** "Som destí" i Ajuntament

De 16 a 18h

### Presentació de l'Estudi Educatiu de Binissalem & Estudi local sobre drogodependències

a càrrec de Lluís Ballester, Doctor en Sociologia i Filosofia i membre del Grup d'Investigació i Formació Educativa i Social de la UIB.

**Lloc:** Teatre Municipal de Binissalem

**Organitza:** UIB i Ajuntament de Binissalem

De 18 a 20h

### La participació infantil, educació emocional i comunitat,

a càrrec de Mar Romera.

**Lloc:** Teatre Municipal de Binissalem

**Organitza** AMIPA's de: CEIP Binissalem, CEIP Robines, L'Assumpció i IES Binissalem i Ajuntament de Binissalem

De 21.30 a 00.30h

### Gimcana Nocturna "El Misteri de les Bessones de Ca na Marca"

Per a joves i adults a partir de 16 anys.

**Organitza:** Esplai Binitrui, Escoltes Pedra Viva, Joves des Trui, Xamo Xamo

**Col·labora:** Maria Coll

**Lloc de trobada:** Plaça 31 desembre  
Places limitades

# Dissabte

## 2 desembre

De 9:30 a 11.30h

### Ruta natural "Llacunes de Can Figuera. Projecte de l'Avifauna

**Organitza:** GADMA Col·labora: AE Pedra Viva

**Lloc de trobada:** Bar Can Miquel

De 10 a 12h

### Activitats infantils a la plaça

**Organitza:** Binitrui i Pedra Viva

**Lloc:** Plaça de l'Església

**De 11:30 a 13.30h**

## **El Campanar de Santa Maria de Robines: tocam el cel amb un dit!**

Organitza: Maria Coll

**Lloc:** Plaça de l'Església

## **Ponències i tallers Binissalem Ciutat educadora**

**De 8.45 a 9h**

### **Presentació de la jornada i de les ponències,**

a càrrec de Magdalena Moyà, Regidora d'Educació, Joventut, Cultura i Esports.

**De 9 a 10.30h**

### **De la ciutat educadora a les xarxes socioeducatives,**

a càrrec de Mireia Civís, professora titular de la FPCEE Blanquerna (Universitat Ramon Llull) i investigadora del grup de recerca PSITIC.

**De 10.30 a 11.45h**

### **Marianao: Una experiència de treball comunitari, social, educatiu i participatiu amb els joves del barri,**

a càrrec de Daniel Osiàs, Fundació Marianao (Barcelona).

**De 11.45 a 12.15h** Pausa i cafè

**De 12.15 a 12.45h**

### **Binicultiu Jove, experiència comunitària a Binissalem,**

a càrrec dels joves del programa i Marian Caravaca, educadora social de Binissalem i Jaume Gomila, monitor i coordinador del programa.

### **Presentació del vídeo sobre una experiència d'integració sociolaboral per a joves.**

Ajuntaments d'Alaró i Santa Maria

**De 12.45 a 14:15h**

## **Taula rodona d'experts en l'estudi i intervenció a la comunitat**

**Amb la participació d'experts:**

Miquel Àngel Oliver (professor de Treball Social Comunitari de la UIB), Laura Bosch (Treballadora social Ajuntament de Manacor), Isabel Cortada (Educadora social Ajuntament de Palma), Maria Francisca Martí (Dinamitzadora i Directora de temps lliure Ajuntament d'Algaida), Marian Caravaca (Educadora social de l'Ajuntament de Binissalem) i Maria Florit (Treballadora social Mancomunitat des Raiguer)

**Modera:** Xisca Montserrat (Treballadora social Ajuntament de Binissalem)

**Lloc:** Teatre Municipal de Binissalem

**De 16 a 18h**

### **Taller 1: Interculturalitat, passaport cap al futur\***

a càrrec de Marta Fiol, educadora familiar i Neus Melià, mediadora intercultural.

**Col·labora:** Alumnat IES Binissalem

"Projecte solidari"

### **Taller 2: Mirem amb uns altres ulls\***

a càrrec de Miquel Garcia Torralbo, educador social i neuropsicopedagog

### **Taller 3: L'esport, una arma d'educació massiva\***

a càrrec de Jofre Porta, entrenador de tennis professional.

**Lloc:** Can Gelabert

\* Per participar a un d'aquests tallers cal inscripció prèvia a [www.ajbinissalem.net/ciutat-educadora/la-fira-de-leducacio](http://www.ajbinissalem.net/ciutat-educadora/la-fira-de-leducacio). Places limitades.

**De 18.30 a 20h**

### **Visió artificial: un nou món de sensacions,**

a càrrec de Jeroni Nadal, oftalmòleg binissalemer i Doctor Cum Laude a la Universitat Autònoma de Barcelona.

**Lloc:** Teatre Municipal de Binissalem

De 20.30 a 22.30h

## Maridatge poètic: vins, danses i versos

Aforament màxim 50 persones,  
entrada gratuïta (recollir tiquets a  
l'Ajuntament)

**Lloc:** Celler Can Novell

**Organitza:** Enofies de la Parra i Tall de Verma-  
dors. **Col·labora:** Celler Can Novell

# Diumenge 3 desembre

---

PLAÇA DE L'ESGLÉSIA I CARRER DE LA  
CONCEPCIÓ I PASSEIG DES BORN

---

**A partir de les 9:30h**

## Espais informatius:

Serveis Socials, Serveis de Residus de  
la Mancomunitat des Raiguer, Servei  
municipal d'aigües Antoni Gomila S.A,  
Espai de Dones, Arròs amb Salseta,  
Obra Cultural Balear, Biniart, Hort de  
Can Perico, Binifarm, Biblioteca municipa-  
l, Parròquia, Memòria de Binissalem,  
Associació de Veïns de Rubines, Espai  
Cardiosaludable i Primeros Pasos.

**A les 10h**

## Ball d'animació per a famílies

**Organitza:** "Primeros pasos"

**A les 11h**

## Microteatre i improvisació a la Fira

**Organitza:** Teló de Fons

## Espectacle de coloms amb missatges educadors

**Organitza:** Club columbòfil

## Taller Ex-libris

Dirigit a infants a partir de 10 anys  
(acompanyats d'un adult) i a partir  
de 12 (tot sols). Inscripció prèvia.  
Places limitades. Tel. 971 87 04 86.

**Organitza:** Biblioteca municipal

## Lectura teatralitzada de textos de la República

**Organitza:** Memòria de Binissalem

**De 11.30 a 13h**

## "Anem a Ballar: Presentació del Musical de Nadal Caçadors de Somnis"

**Organitza:** Amics des Ball

**De 16 a 17:30h**

## Ball Biniritme

**Organitza:** Associació Endavant, Associació de  
la Tercera Edat i Amics de la Segona Edat

---

PARC DE SA RECTORIA

---

**De 10a 13h**

## Escacs gegants

**Organitza:** Club d'Escacs de Binissalem  
La final del torneig es farà al  
Pati cobert de l'Escola Graduada

---

PLAÇA DES RASQUELL

---

**De 10 a 12h**

## Circuit d'Educació Vial

**Organitza:** Club Ciclista Gomila  
i Protecció Civil

**De 10.00 a 12.00**

## Futbol amb els ulls tapats

**Organitza:** Binissalem Club de Futbol  
i Penya Barcelonista.

---

CAN GELABERT

---

**De 11 a 12.15h**

## Taula Redona: Binissalem, camí cap a la vianització

a càrrec de Carles Petit (Enginyer  
de camins especialitzat en mobilitat)  
i Tomeu Villalonga (Arquitecte de  
Binissalem).

**Organitza:** Fòrum Cívic

**De 11 a 12.30h**

## Exposició: "Deu anys de Vermada de Dimonis"

**Organitza:** Sa Fil·loxera de l'Infern

A les 16h

## Entrega de premis "Imatges que eduquen"

Organitza: Ajuntament de Binissalem

---

CELLER VINS NADAL

---

De 11 a 13h

## Aprèn amb família com es fa el vi

Organitza: Esperança Nadal

---

POLIESPORTIU

---

De 10 a 14h

## Tennis Intergeneracional, partits de dobles (parelles de pares/ mares i fills/es)

Organitza: Club de Tennis de Binissalem

---

De 16 a 18h

## Bàsquet amb cadira de rodes

Organitza: Club de Bàsquet de Binissalem

---

PATI COBERT ESCOLA GRADUADA

---

De 11 a 12h

## Sistema d'Autoprotecció Dinàmica - Aprenentatge i Defensa Personal

(Exhibició i classe oberta)

A partir de 5 anys

Organitza: Club Arts Marcials Binissalem

---

TEATRE MUNICIPAL DE BINISSALEM

---

De 18 a 19h

## Concert de la Música Binissalem Ciutat Educativa

### Cor Cantilena

"Enamorat de tu". Arranjament i adaptació M. Sáez

"Siyahamba". Cançó tradicional Zulú

### Coral 3x4

"Alfonsina i el mar" de A. Ramírez

"Una dona llarga i prima"

de B. Bibiloni

## Banda de Música de Binissalem

"City of Stars" de J. Hurwitz

## Banda de Música i Cors:

"1492" de Vangelis.

"Hallelujah" de L. Cohen

Organitza: Banda de Música de Binissalem,  
Coral 3X4 & Cor Cantilena.

## Dissabte 2 i diumenge 3 desembre

### Comerços participants:

Bar Restaurant Robines Americano,  
Bar s'Hotel, Binipatch, Cap i cua, Ca sa  
Massat, Ca s'Hereu, Cata de placeta,  
Club de mams i papis, Curvas, Es  
P'dal, Es Singló, È-temps lliure, Foguer  
76, Forn Dolç i Salat, Gisela, Hoy cocino  
yo, l'Exquisit, Ma-Coffe, Qkades, Sa  
Botigueta de'n Joan, S'Òliba i Tot Punt.

Tots els comerços que participen a la Fira de l'Educació han acceptat el compromís de complir amb el principi de Ciutat Educativa de potenciar els orígens i costums: gastronomia local i altres productes autòctons, incorporar teixits propis de les festes o tenir en compte la inclusió d'altres elements educadors.

## Esdeveniments al llarg de tota la Fira a Can Gelabert:

**Exposició de Fotografies** del  
Concurs "Imatges que Eduquen"  
Organitza: Ajuntament de Binissalem

**Exposició de Genèrica:**  
"Dones excepcionals en el  
camp de l'educació"  
Organitza: Direcció General d'Igualtat  
del Consell de Mallorca