

Mitos e hitos sobre la segregación escolar en Euskadi:

**Camino hacia la equidad, la
cohesión social y el éxito educativo.**





SOMOS IGUALES
YA LA VEZ
TAN DIFERENTES

ACCIÓN
POÉTICA
TUCUMÁN
y
CHICOS
CLÍNICA
CASA
GRANDE

A collection of words for "welcome" in various languages, arranged in a circular pattern. The words include:

- malga, yang
- widziang
- Bem
- Velkom
- Velkom
- benvenuti
- willkommen
- välkomna
- mile
- mung
- sveikt
- vindo
- färlte
- benvinguda
- Croeso
- vitejte
- Sveiki
- запрашаем
- Добре
- пожаловать
- Добро
- Ласкаво
- онги
- калы
- Добро
- просимо
- Добро
- roimh
- grata
- üdvözöljük
- menyambut
- Bienvenue
- bienvenida
- dobrodošli
- tervetuloo
- venit
- Benvenuto
- Сардэчна



Inmigrantes españoles
camino del extranjero









Viviendas para la clase trabajadora en el barrio de Zaramaga en Vitoria.



Viviendas de alquiler social
en Zabalgana, Vitoria.

2017



Familia numerosa años 60







¿EN QUÉ CONSISTE LA CUARESMA?

AYUNO

Y

ABSTINENCIA



- ✓ MIÉRCOLES DE CENIZA
- ✓ VIERNES SANTO

1 SOLA COMIDA FUERTE AL DÍA
 También se permite tomar algo ligero por la mañana y por la noche

 DESDE LOS **18** HASTA LOS **59** AÑOS

NO TIENEN OBLIGACIÓN LAS EMBARAZADAS O LOS ENFERMOS



- ✓ MIÉRCOLES DE CENIZA
- ✓ VIERNES SANTO
- ✓ VIERNES DE CUARESMA (TODOS)



LA ABSTINENCIA CONSISTE EN **NO COMER CARNE**

 A PARTIR DE LOS **14** AÑOS



No Coma Ni Beba
Mientras Ayuna



Recate Su Mirada



No Discuta o Pelée. No Sea Vulgar, Ni Mienta
Evite los Pecados y No Chismorrée



No Fume. Trate de
Dejarlo Por Su Bien



No Pierda el Tiempo
En Actividades Inútiles



No Escuche Música
Escuche el Quran



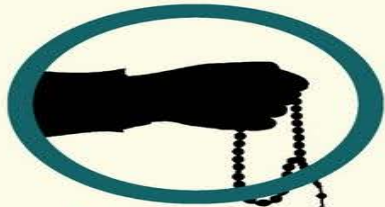
Haga Sus 5 Oraciones
Diarias a Teimpo



Aprenda del Cono-
cimiento Islámico



Lea y Recite el
Sagrado Quran



Haga Mucho
Dhikr



Haga Mucho
Du'a



De Caridad y
Ayude al Necesitado

CON ESTAS SIMPLES INDICACIONES
**GANE LA RECOMPENSA DEL
MES DE RAMADAN**



© PRODUCED BY ISLAMIC POSTERS







Padres en busca de la mejor educación para sus hijos.



Colonia urbana organizada por Berakah. Parroquia de Santa María. Casco Viejo. Vitoria.





Europa, Asia eta Ozeaniako Euskal Etxeen Eskualde Bilera

Maiatzaren 12tik 14ra, 2017

Paris/Saint Ouen

Proteger y difundir la cultura africana



CENTRO PANAFRICANO

ASOCIACIÓN CENTRO PANAFRICANO KITUO CHA WANAFRIKA





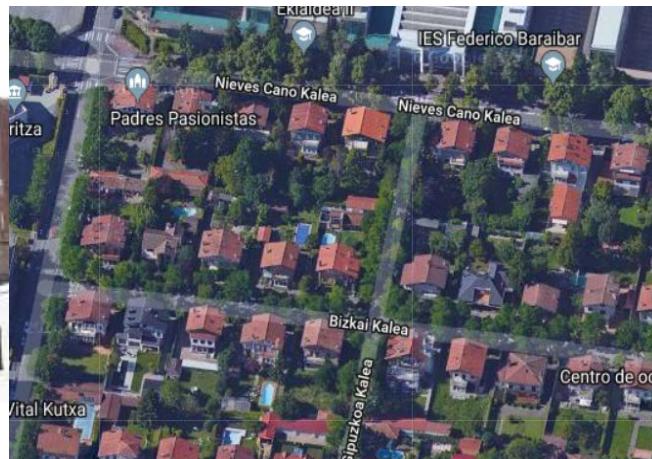
PENSAR - REPOSAR / ~~POSAR~~

CREER- CREAR / ~~IMPONER~~

SENTIR / ~~MENTIR(NOS)~~

TRANSFORMAR/ ~~TRASTORNAR~~

Segregación / Segregaciones



**PORQUÉ ESTAMOS
HABLANDO DE
SEGREGACIÓN
ESCOLAR.**

SEGREGACIÓN ESCOLAR ¿CUESTIÓN LOCAL?



SEMINARIO UDN
SOBRE LA
SEGREGACIÓN
ESCOLAR EN
BRUSELAS
martes, 12 de
diciembre de 2017.



Estudio revela profunda segregación en las escuelas de EE.UU.
De acuerdo al estudio, las escuelas públicas de EE.UU. tienen
las mismas necesidades de integración de hace 100 años.
Publicado 31 mayo 2017

INSIDERS

Las desigualdades en el sistema escolar francés. ¿Qué falla en el modelo?

Por [Euronews](#)

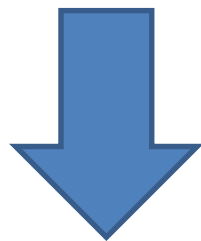
última actualización: 25/11/2016

Cerca del 20 % de los escolares y los estudiantes de secundaria franceses están en "centros de educación prioritaria", un sistema que hace aguas.

PENSANDO SOBRE SEGREGACIÓN



TIPOLOGÍA DE SEGREGACIÓN EN LA ESCUELA



POR SEXOS

ORIGEN

SOCIO-ECONÓMICA

ACADÉMICA

1 12 15 18 21 24 27 30
2 06 09 14 19 22 26 31
3 20 25 30 35 40 45 50
4 04 08 12 16 20 24 28
5 18 22 26 30 34 38 42
6 02 06 10 14 18 22 26
7 16 20 24 28 32 36 40
8 00 04 08 12 16 20 24
9 14 18 22 26 30 34 38
10 02 06 10 14 18 22 26





Adult male with glasses, wearing a dark sweater and jeans, sitting on a green chair on the far left of the middle row.

Child in a blue t-shirt with the word "Sagamakto" written on it, standing in the back row.

Child in a grey hoodie with "COLLEGE" and "Mascot" printed in orange, sitting in the middle row.

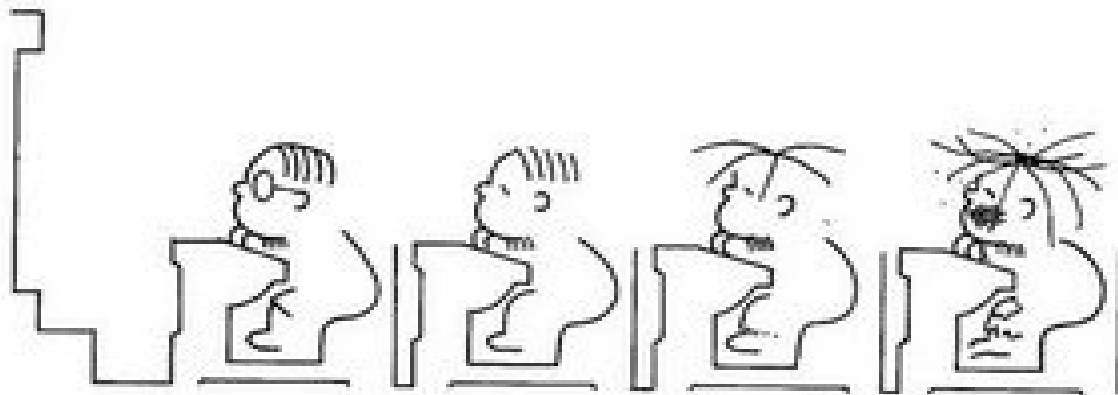
Child in a grey and black striped hoodie with "BSI" and "ORJA" printed on it, sitting on the floor in the front row.

Child in a bright cyan t-shirt, sitting on the floor in the front row.

Child in a grey hoodie with "BROOKLYN" printed on it, sitting on the floor in the front row.

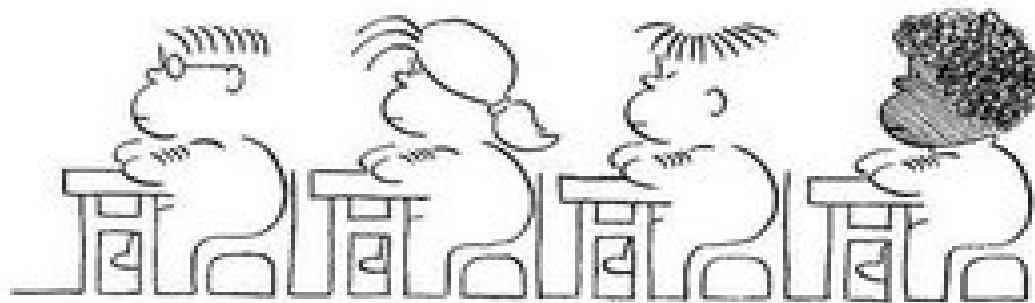
Child in a white t-shirt with "DON'T WOND" printed on it, sitting on the floor in the front row.

Child in a grey hoodie with a butterfly design, sitting on the floor in the front row on the far right.



EL PUPITRE

FRATO 68



EL PUPITRE, 40 AÑOS DESPUÉS

FRATO 07

SABEMOS ALGUNAS COSAS

- La inmigración es un fenómeno creciente y sin retorno.
- Necesitamos adaptarnos individual y socialmente a este nuevo escenario por con(s)ciencia, por convicción o por conveniencia.(Cambio de paradigma).
- La realidad es compleja. Simplificamos lo complejo y complicamos lo sencillo.

- La educación no es la causa pero si ha de intervenir como agente prioritario en la solución.
- Sin compromiso social las medidas administrativas tienen un alcance limitado.
- La composición social de los centros educativos condiciona las oportunidades de aprendizaje.

- La escolarización equilibrada por origen del alumnado no sirve si no se acompaña de proyectos e intervenciones inclusivas.
- El reparto del alumnado con técnicas de ingeniería escolar es injusto con los más desfavorecidos y persigue la asimilación de procedencia y cultura.
- No hemos de perder la referencia del éxito escolar- entendido como la adquisición de competencias y aprendizajes necesarios para el crecimiento personal, el desarrollo profesional y el compromiso social- como objetivo prioritario para todo el alumnado.

INCLUSIÓN / INCLUSIONES



The image shows a screenshot of a website's navigation menu. The menu is dark with white text. The main menu items are: Inicio, Calidad Educativa, **Inclusión Educativa**, and ¿Qué es Inclusión y calidad educativa?. A sub-menu is open under 'Inclusión Educativa', listing various types of inclusion: Inclusión Intrapersonal, Inclusión Interpersonal (Relacional), Inclusión Cultural, Inclusión Tecnológica, Inclusión Histórica y Vocacional, Inclusión Ética, Inclusión Existencial, and Inclusión Curricular. The background of the page shows a blurred article with the title 'La escuela reproduce una clase social determinada. Socialización de Bourdieu.' and a rating of five stars.

Inicio Calidad Educativa **Inclusión Educativa** ¿Qué es Inclusión y calidad educativa?

← Neurociencias aplicadas a la Aprendizaje dis

La escuela reproduce una clase social determinada. Socialización de Bourdieu.

Publicado el 5 octubre, 2015

☆☆☆☆☆ ⓘ Rate This

La escuela reproduce una clase social determinada que ocupa u

Inclusión Intrapersonal

Inclusión Interpersonal (Relacional)

Inclusión Cultural

Inclusión Tecnológica

Inclusión Histórica y Vocacional

Inclusión Ética

Inclusión Existencial

Inclusión Curricular

EUSKADI



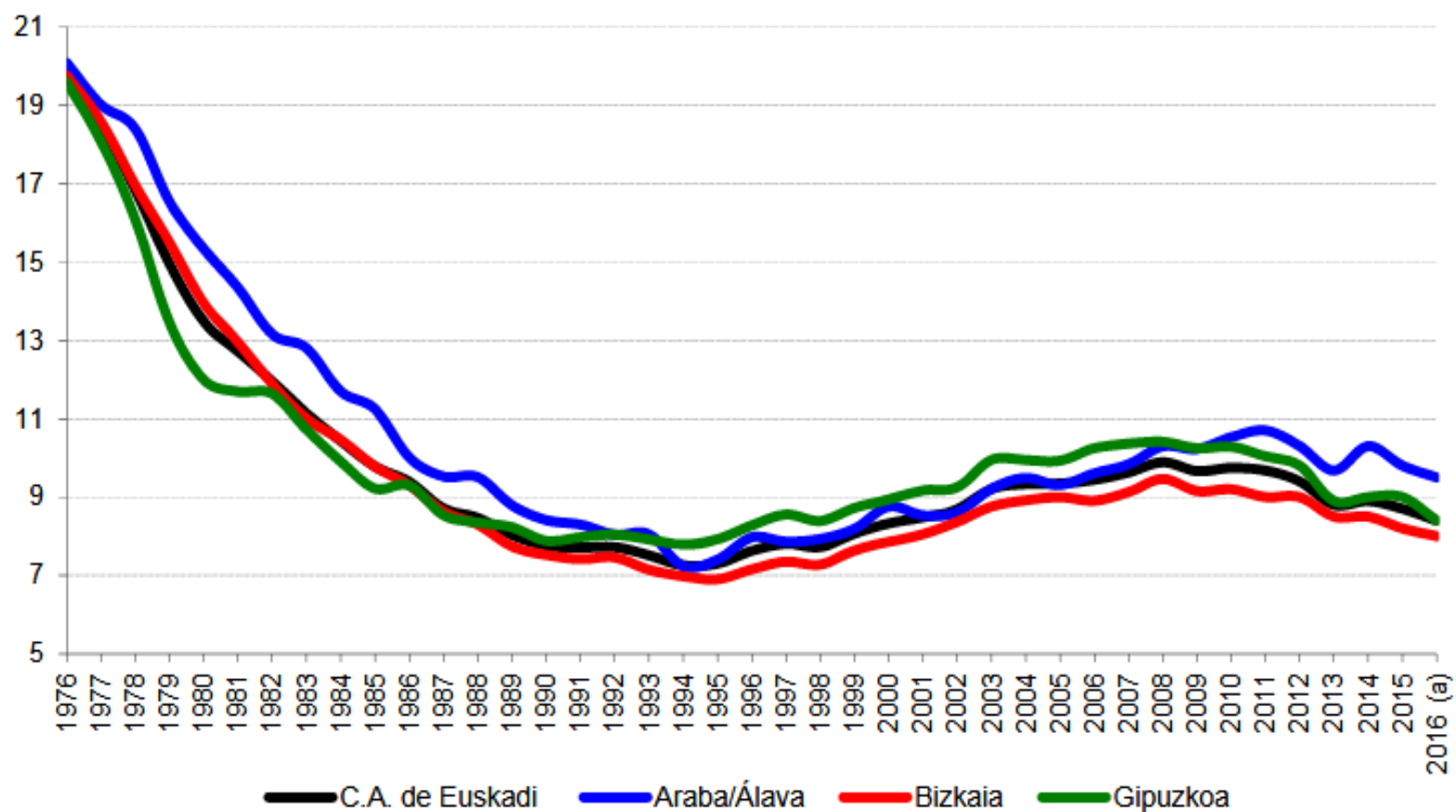
APROXIMACIÓN A LA REALIDAD

Población

	TOTAL			ARABA / ÁLAVA			BIZKAIA			GIPUZKOA		
	Total	Hombres	Mujeres	Total	Hombres	Mujeres	Total	Hombres	Mujeres	Total	Hombres	Mujeres
Total	2.175.819	1.056.378	1.119.441	323.592	159.497	164.095	1.139.426	548.408	591.018	712.801	348.473	364.328
C.A. de Euskadi	1.566.778	776.561	790.217	212.614	106.367	106.247	820.527	404.681	415.846	533.637	265.513	268.124
Araba/Álava	193.244	96.298	96.946	178.407	89.764	88.643	8.088	3.426	4.662	6.749	3.108	3.641
Bizkaia	833.194	411.331	421.863	23.354	11.491	11.863	795.127	393.181	401.946	14.713	6.659	8.054
Gipuzkoa	540.340	268.932	271.408	10.853	5.112	5.741	17.312	8.074	9.238	512.175	255.746	256.429
Otras provincias	411.090	185.407	225.683	75.008	35.284	39.724	222.604	98.694	123.910	113.478	51.429	62.049
Extranjero	197.951	94.410	103.541	35.970	17.846	18.124	96.295	45.033	51.262	65.686	31.531	34.155

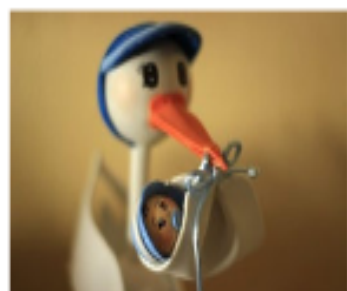
Eustat 2017

Gráfico 9. Evolución de las tasas brutas de natalidad (‰). 1976-2016



(a) Tasas provisionales

NATALIDAD



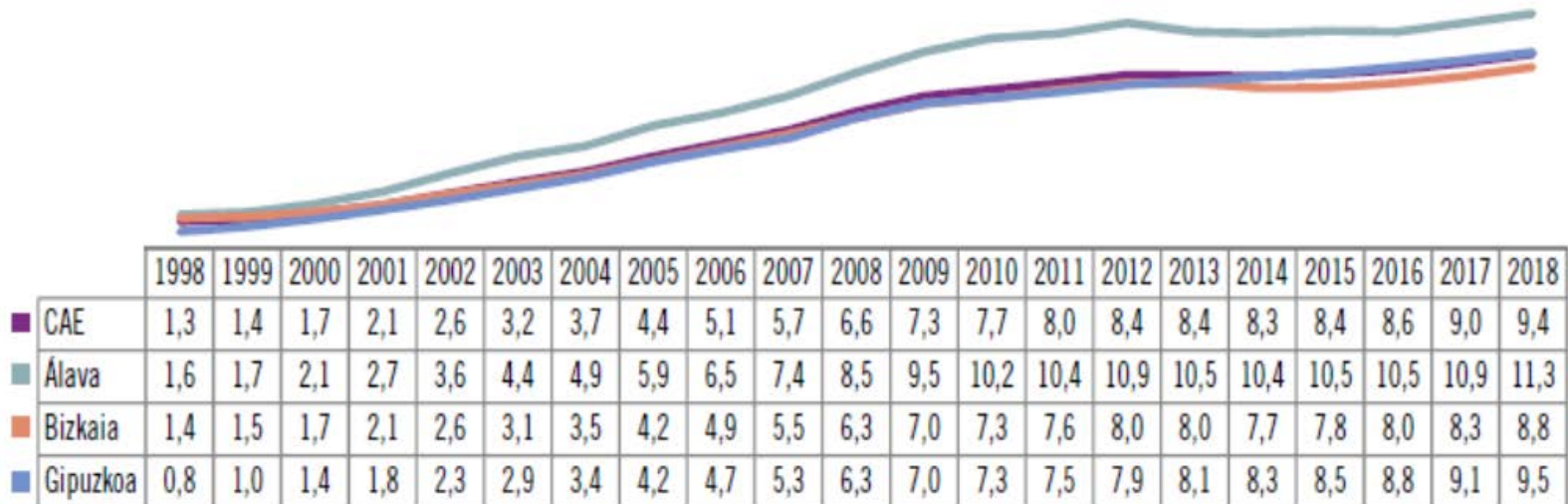
Los nacimientos bajaron en Euskadi el 6,5 % en 2017, con 1.185 bebés menos. El EUSTAT prevé un descenso de nacimientos hasta 15.000 en 2025.

El descenso de matrícula se ha iniciado ya en E. Infantil e irá afectando desde el curso 2018-19 a los primeros cursos de E. Primaria. De forma transitoria, habrá un ligero aumento del alumnado en los últimos cursos de E. Primaria, de la ESO y de las etapas postobligatorias.

Evolución de natalidad en Euskadi, por territorios, entre 2008 y 2016

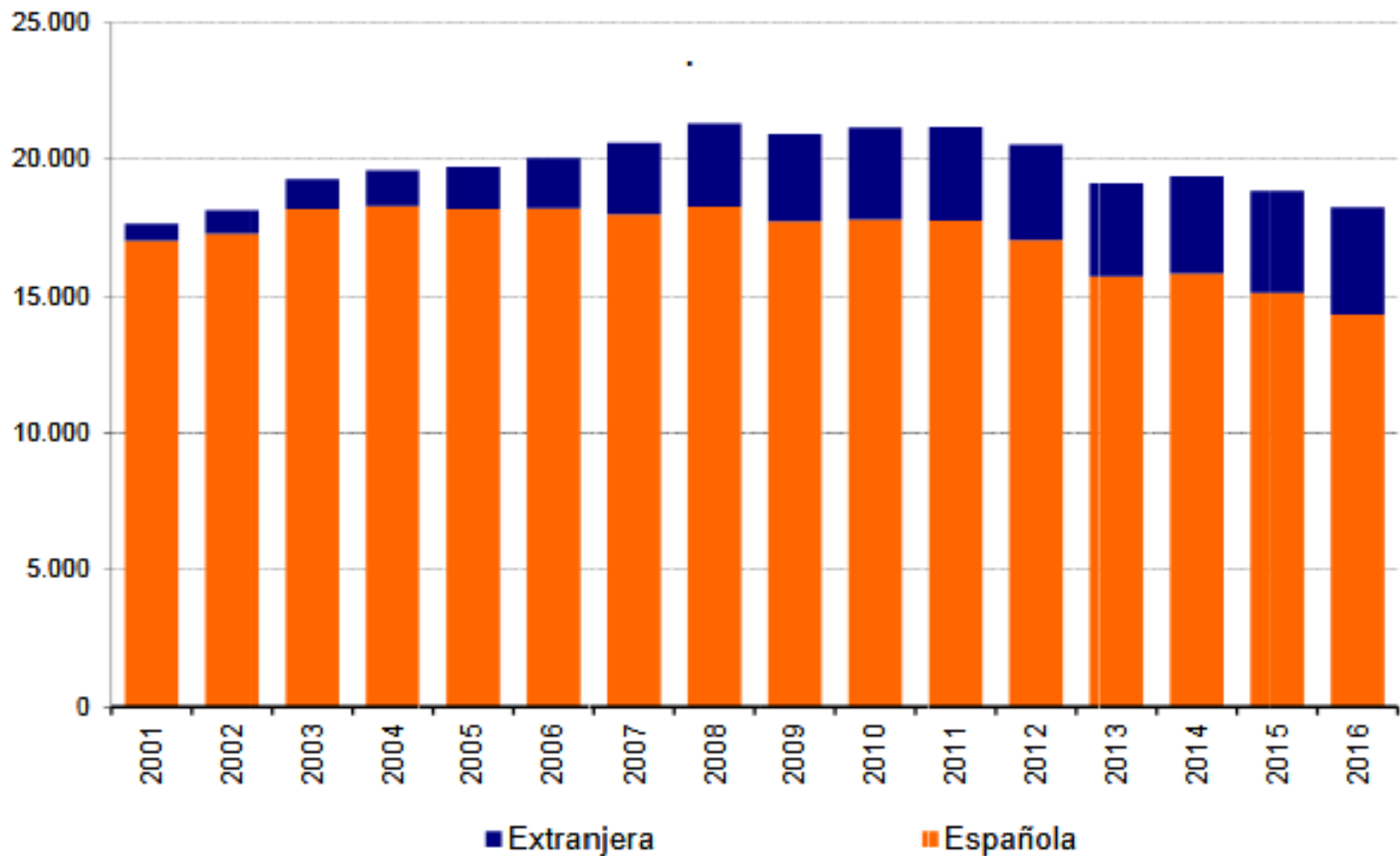
	2008	2016	Últimos 8 años
Araba	3.209	3.074	-4,2%
Bizkaia	10.861	9.151	-15,7%
Gipuzkoa	7.245	6.015	-17,0%
EUSKADI	21.318	18.240	-14,4%

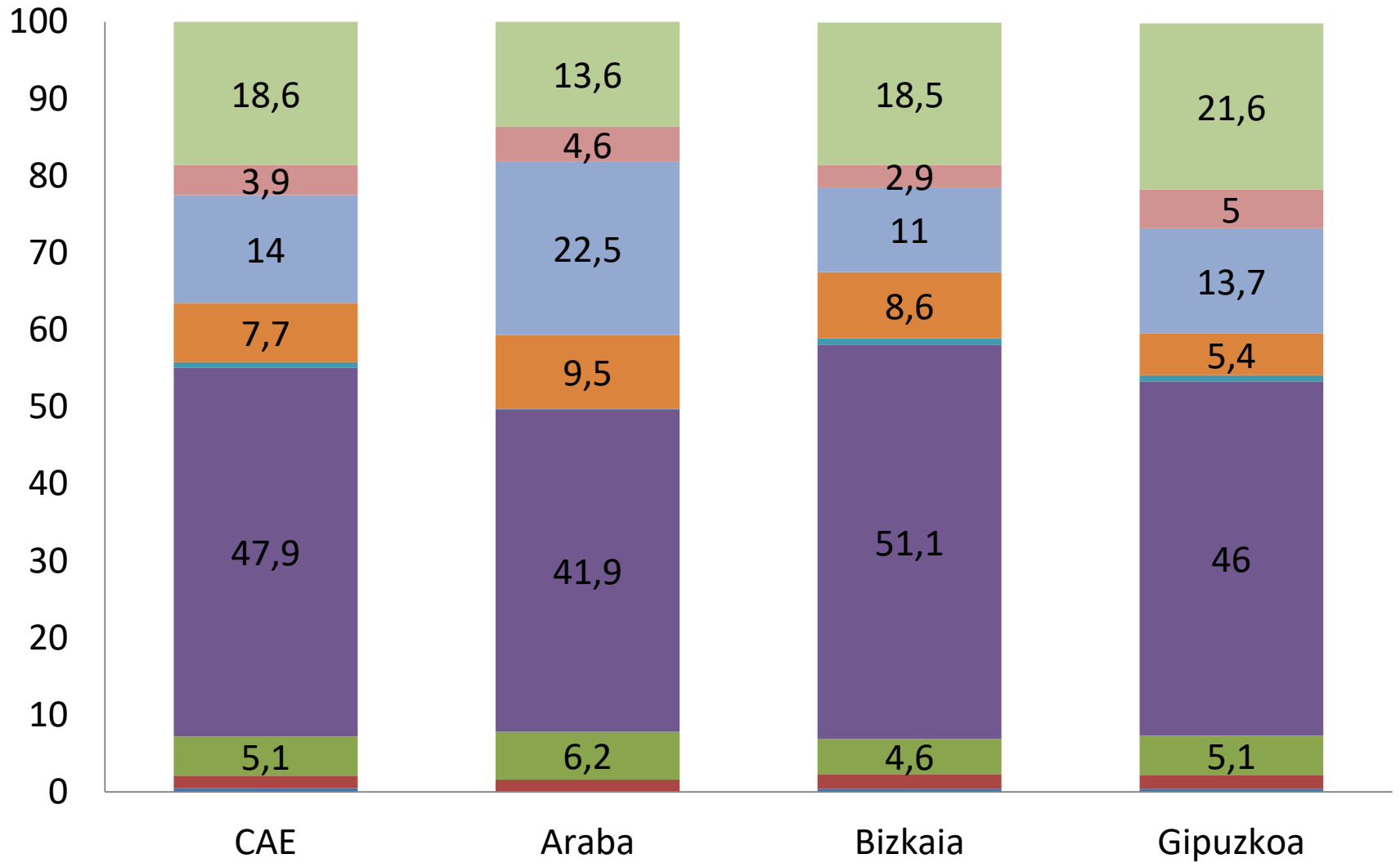
El panorama de la inmigración en Euskadi



Fuente Ikuspegi con datos del INE.

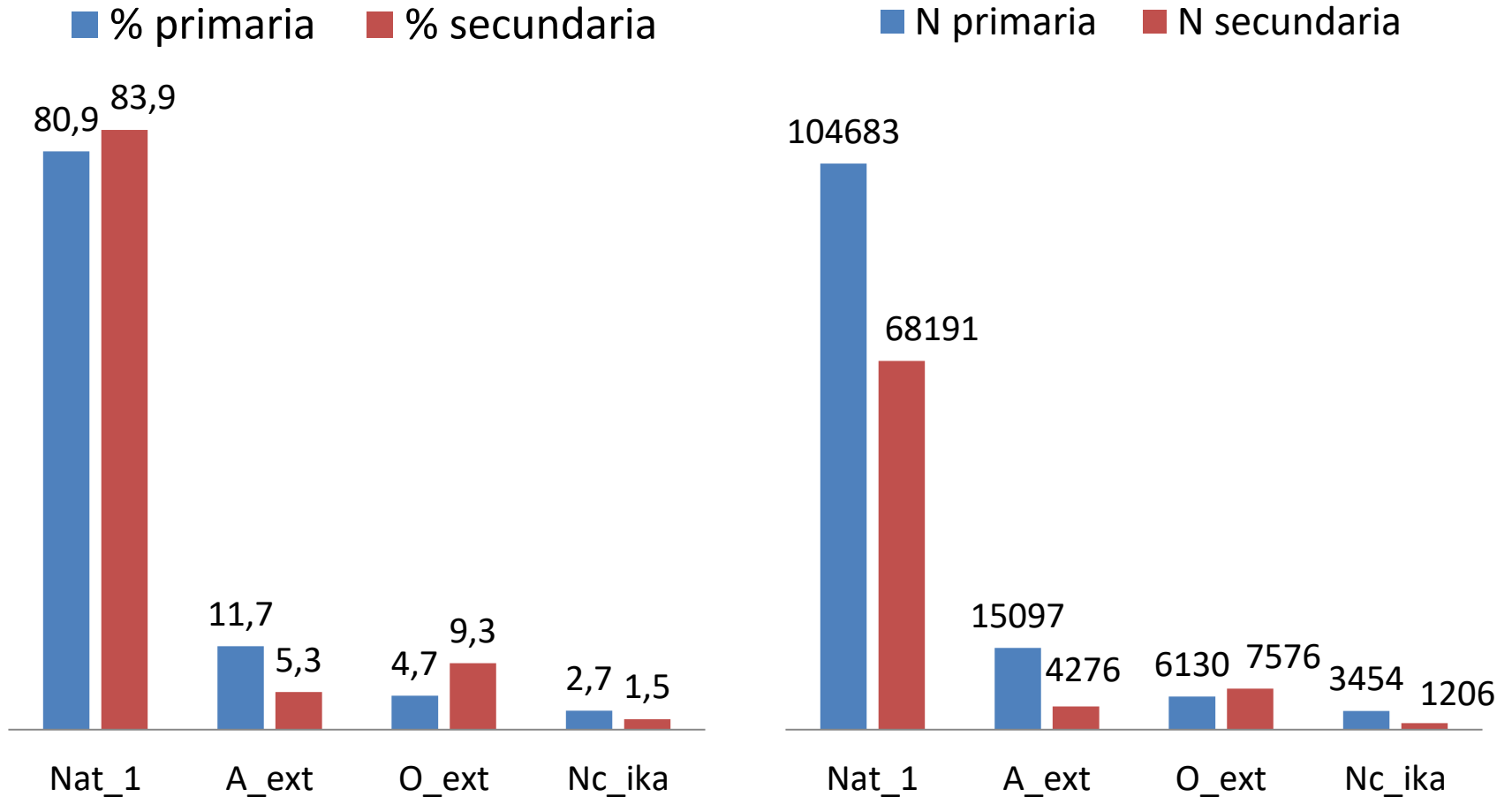
Gráfico 14. Evolución de los nacimientos por nacionalidad de la madre. 2001-2016





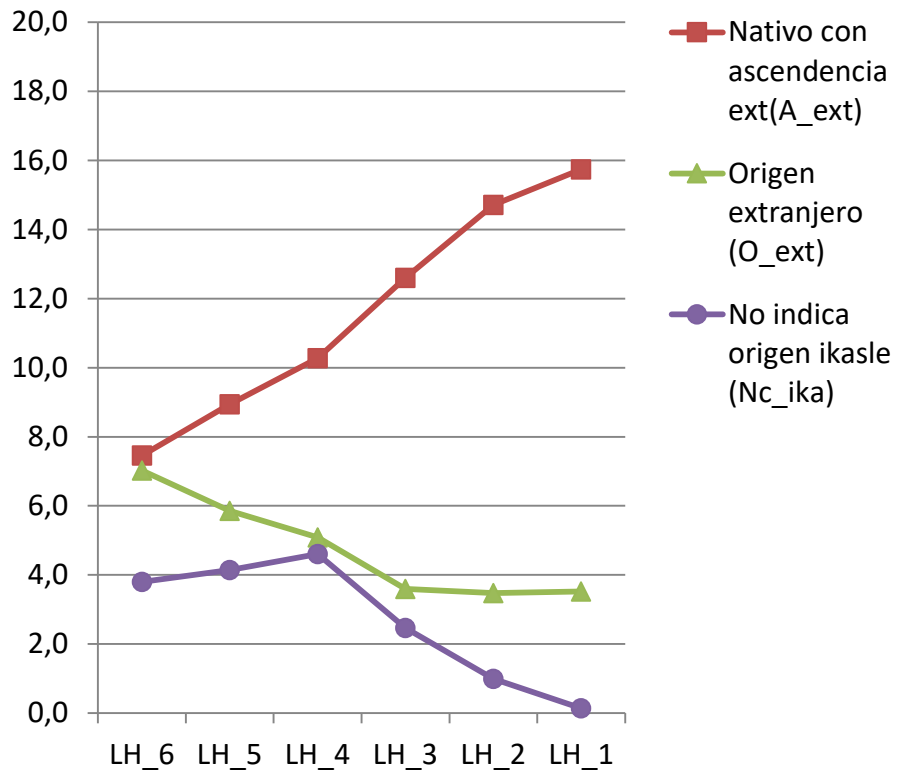
- Oceanía
- Resto Asia
- China y Pakistán
- Latinoamérica
- EEUU y Canadá
- Resto África
- Magreb
- Resto Europa
- Total UE

Distribución del alumnado s/origen en cada etapa

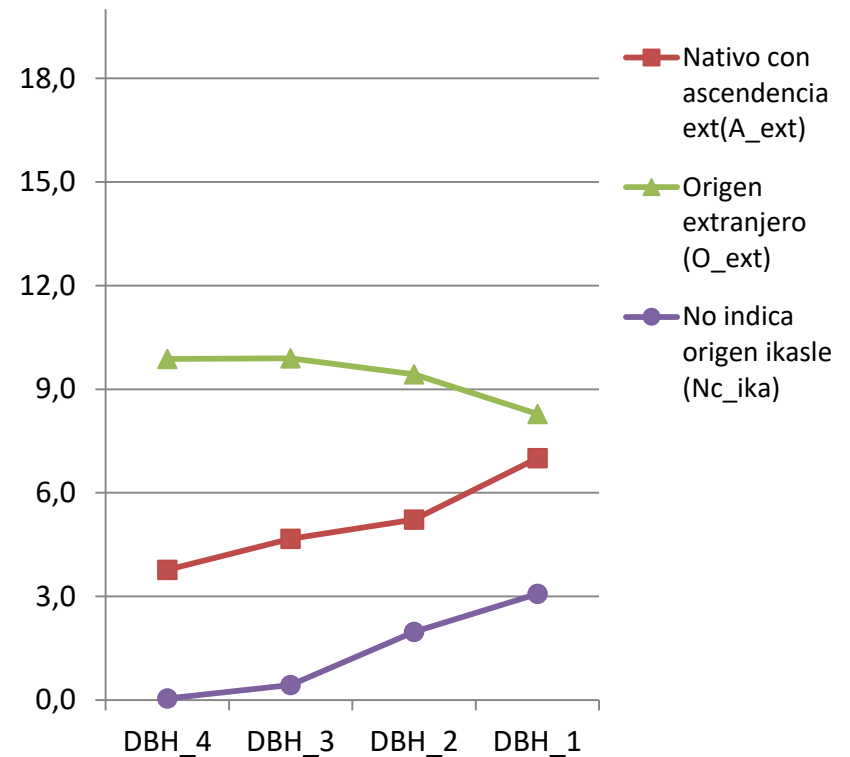


Distribución del alumnado de origen extranjero por niveles en cada etapa

Etapa primaria



Etapa secundaria

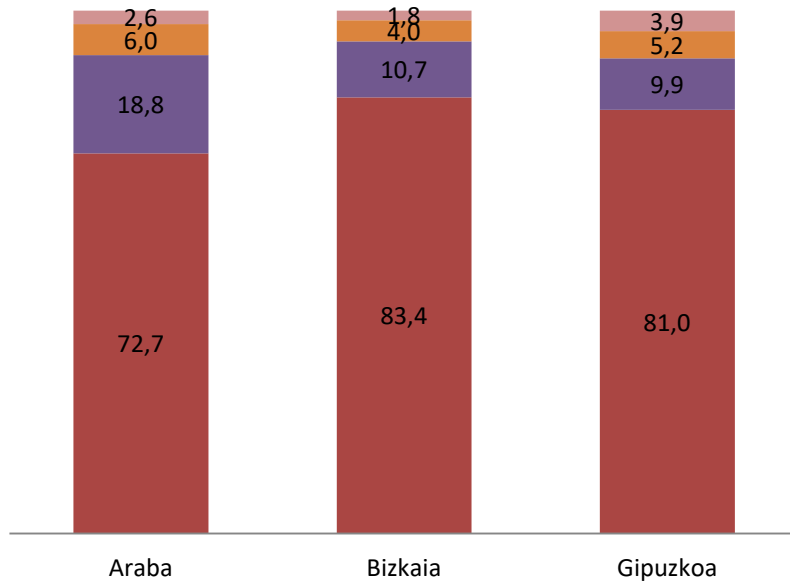


Distribución del alumnado s/origen en cada territorio histórico

Etapa primaria

Distribución del alumnado s/ su origen, por TTHH (%)

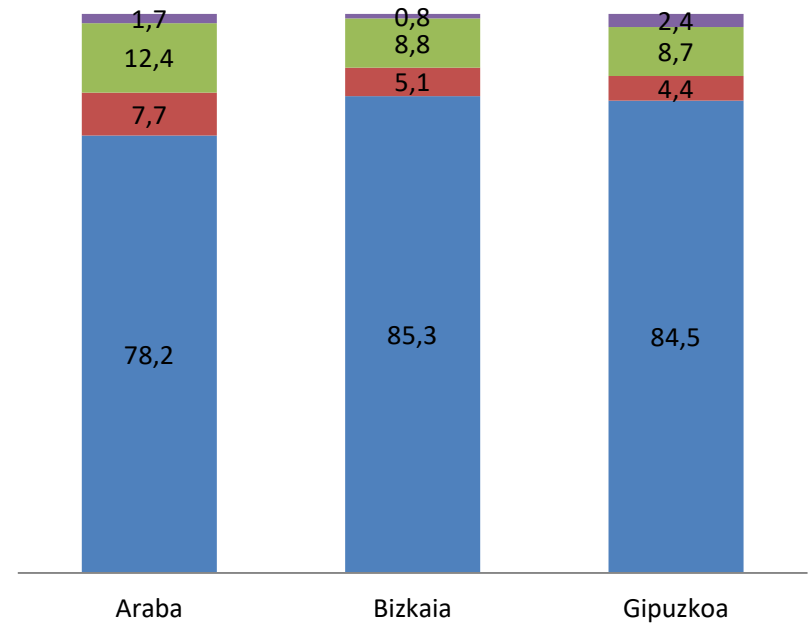
■ Origen Nativos % ■ ascendencia ext(A_ext) %
■ Origen extranjero (O_ext) % ■ No indica origen %



Etapa secundaria

Distribución del alumnado de secundaria por origen en los territorios (%)

■ %Nativos ■ %(A_ext) ■ %(O_ext) ■ % No ind



SISTEMA EDUCATIVO VASCO. PECULIARIDADES.

- MODELOS LINGÜÍSTICOS: A,B,D.
 - REDES EDUCATIVAS

TIPOLOGÍA DE CENTROS POR TITULARIDAD

CENTROS DE TITULARIDAD PÚBLICA

- CONSORCIO HAURRESKOLAK
- ESCUELAS INFANTILES MUNICIPALES
- ESCUELAS TRANSFERIDAS (ESTADO, AYUNTAMIENTOS Y DIPUTACIONES)
- IKASTOLAS PUBLIFICADAS.
- CENTROS PÚBLICOS CREADOS POR EL GOVA.

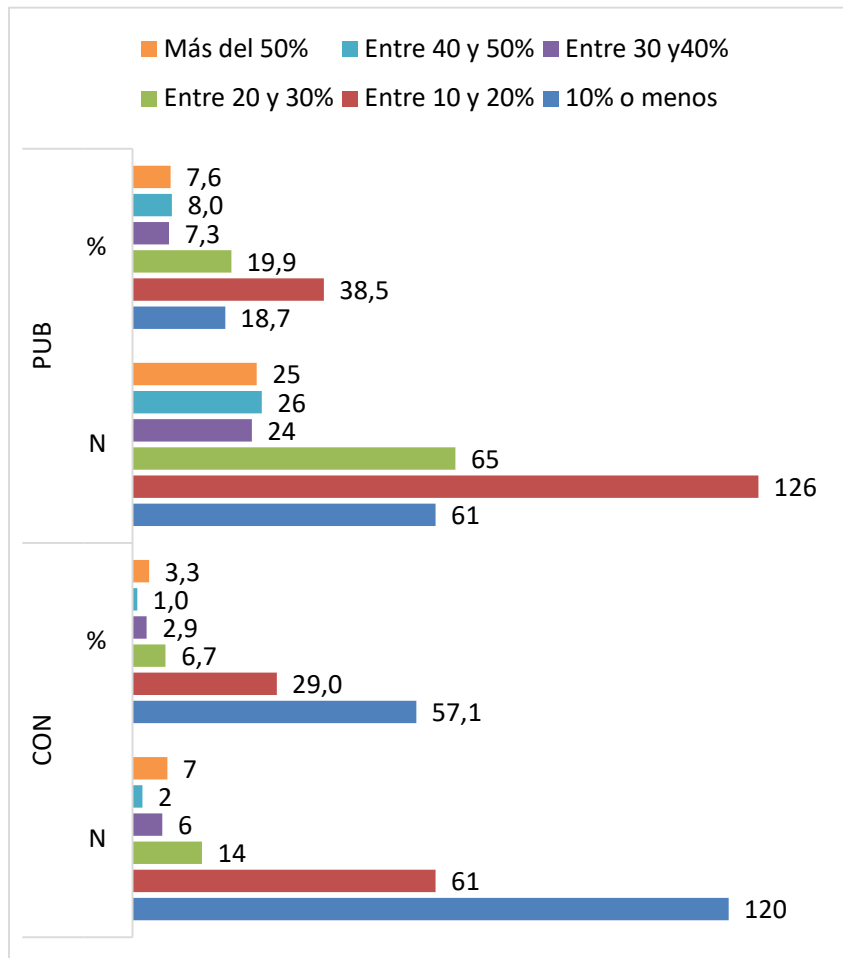
CENTROS PRIVADOS NO CONCERTADOS.

CENTROS DE TITULARIDAD PRIVADA CONCERTADA

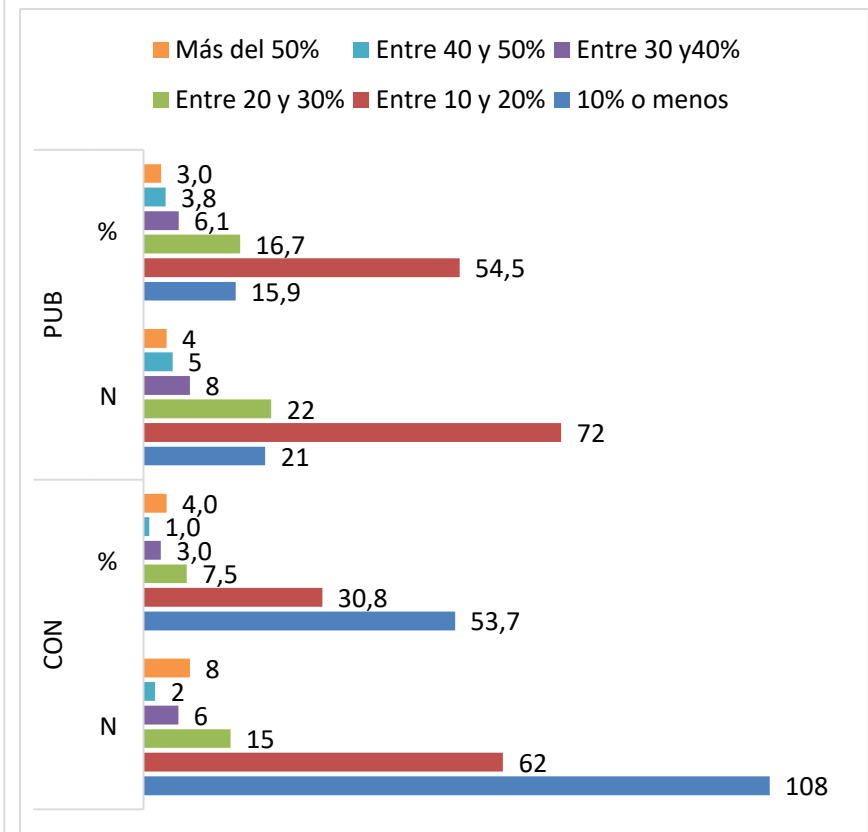
- ESCUELAS INFANTILES PRIVADAS
- IKASTOLAS NO PUBLIFICADAS
- IKASTOLAS DE NUEVA CREACIÓN
- COOPERATIVAS DE TRABAJO ASOCIADO
- COOPERATIVAS MIXTAS (FAMILIAS-PROFESORADO).
- CENTROS DE KRISTAU ESKOLA
- CENTROS DE ASOCIACIONES.

Categorización de centros por red y proporción de alumnado de origen extranjero escolarizado

Centros Ed Primaria s/ proporción de alumnado de origen extranjero (A+O) escolarizado, por redes



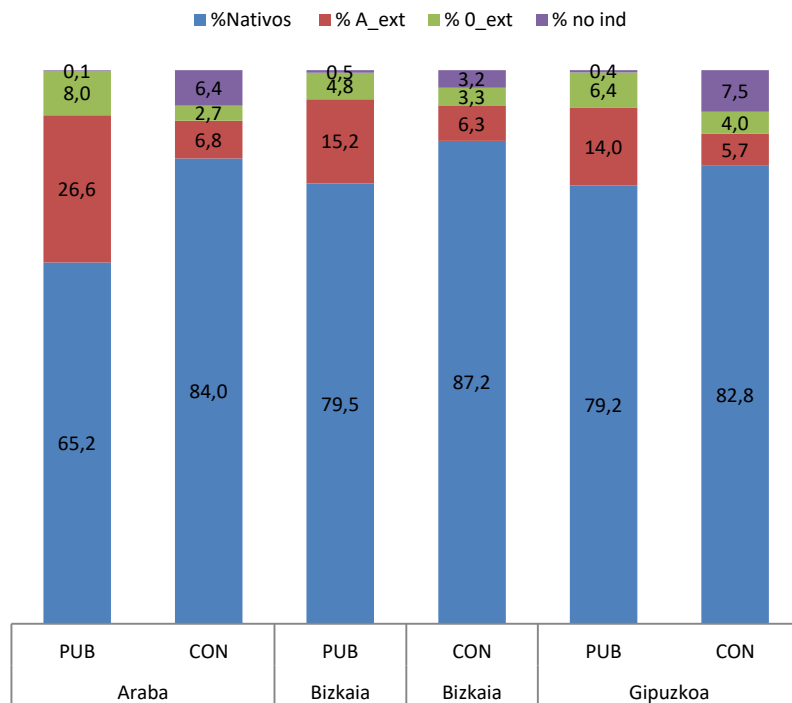
Centros ESO s/ proporción de alumnado de origen extranjero (A+O) que escolarizan, por redes



Distribución del alumnado s/origen en cada territorio histórico por redes

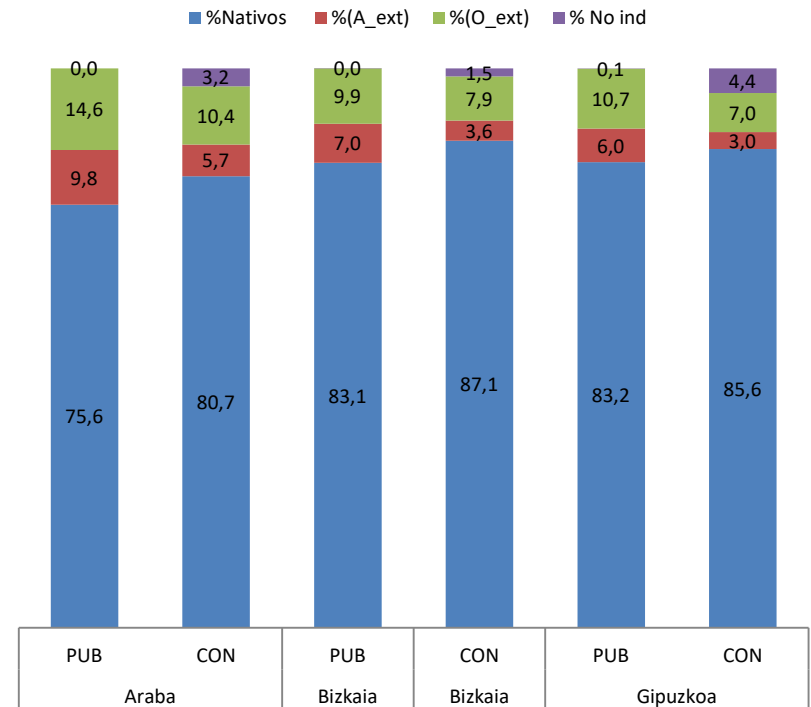
Etapa primaria

Composición social de las redes de Ed. primaria en cada TTHH (%)

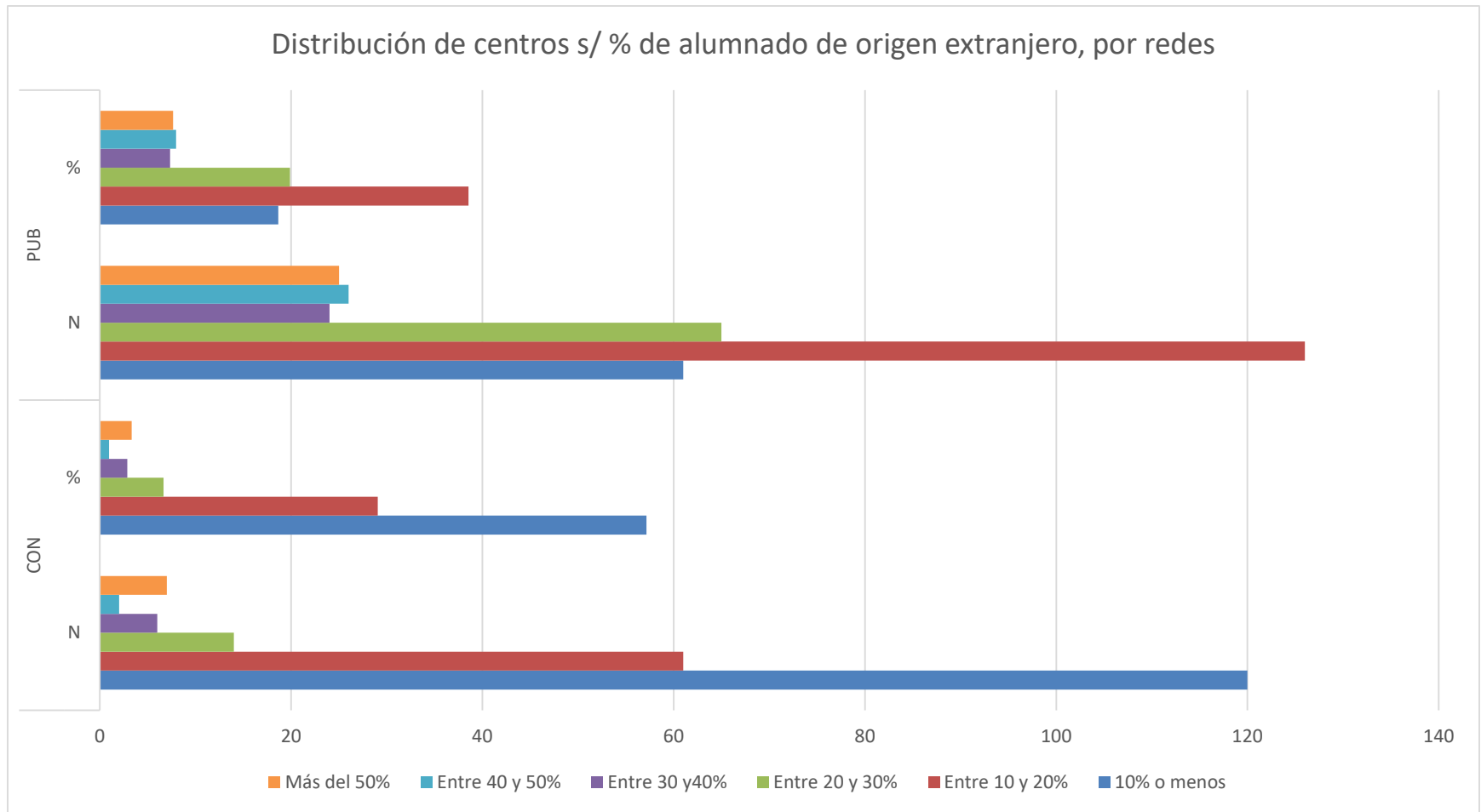


Etapa secundaria

Composición social de las redes de Ed. secundaria en cada TTHH (%)

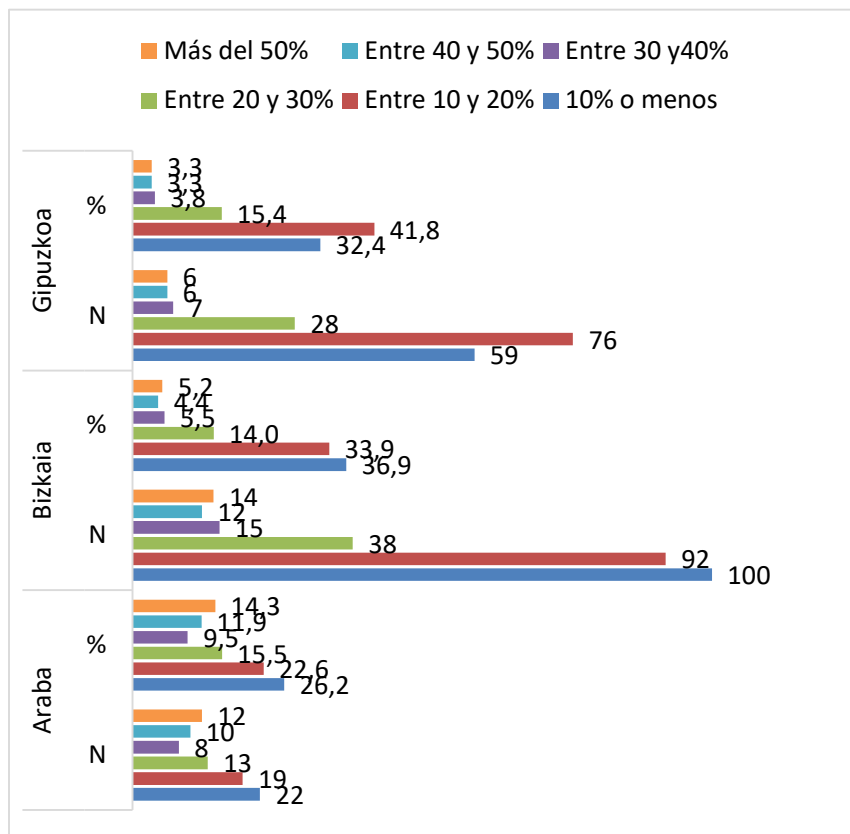


Distribución de centros en función de proporción de alumnado de primaria origen extranjero escolarizados

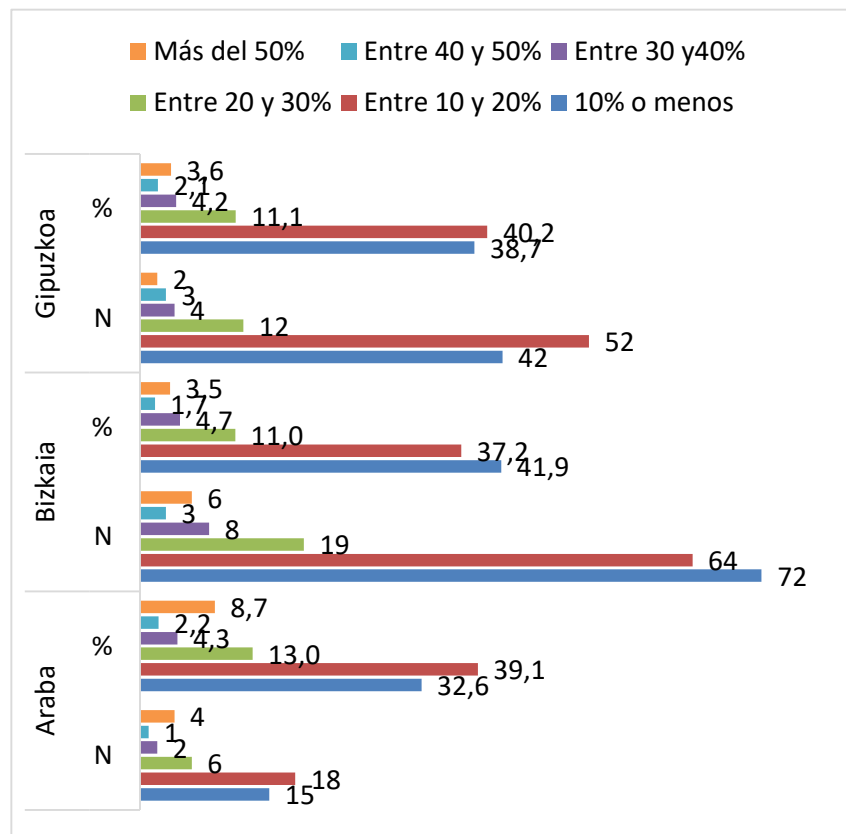


Categorización de centros s/ proporción de alumnado de origen extranjero escolarizado por TTHH

Distribución de centros de Ed Primaria s/ % de alumnado de origen extanjero (A+O), por TTHH

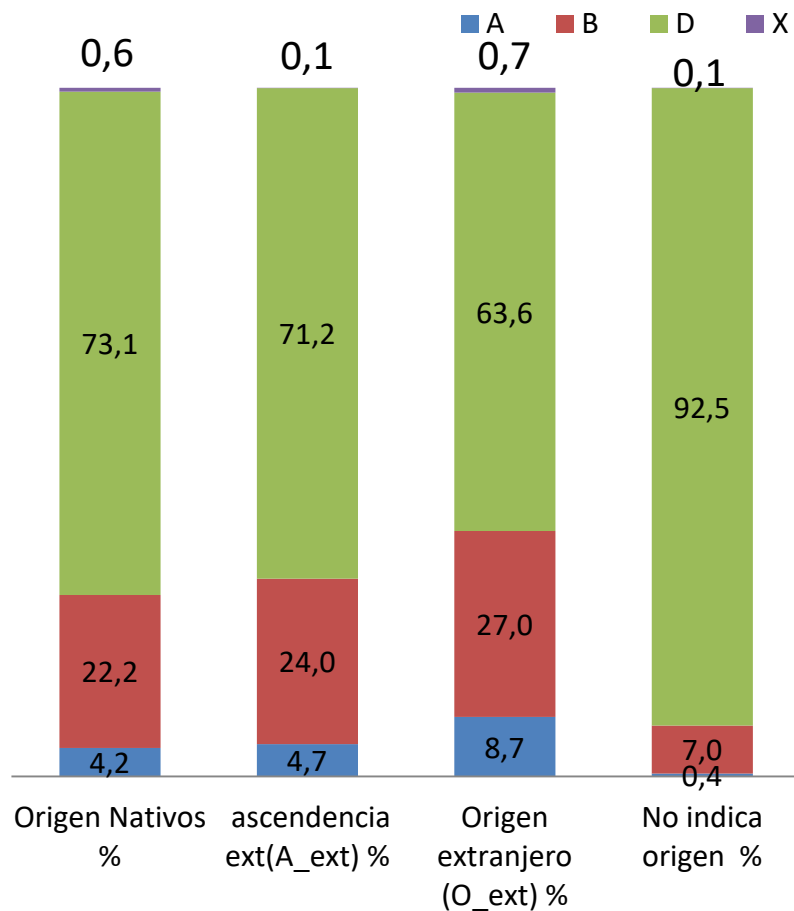


Distribución de centros de Ed. secundaria s/ % de alumnado de origen extanjero, por TTHH

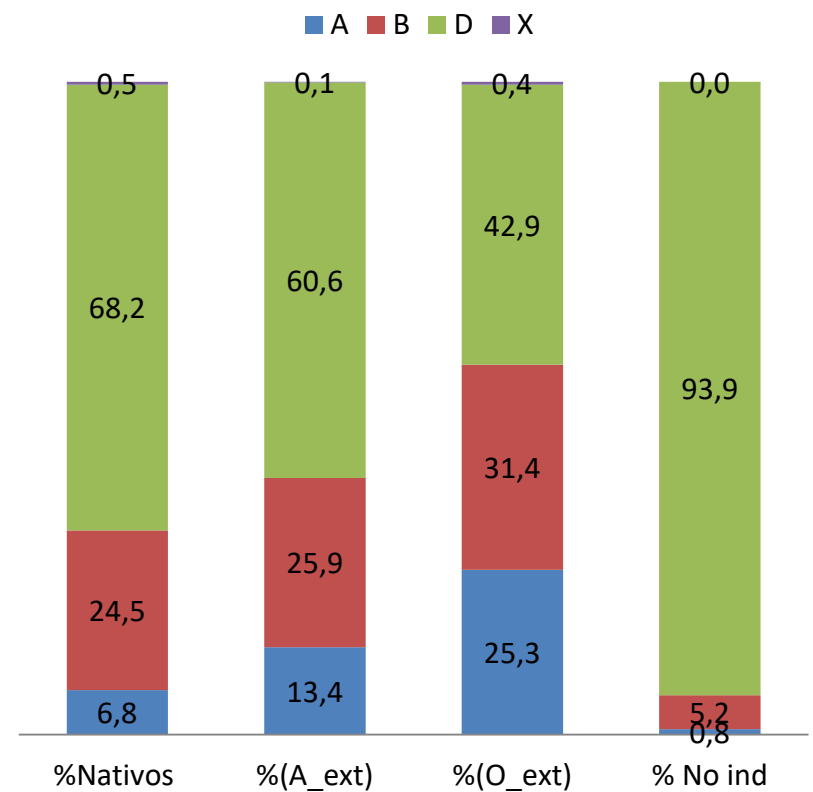


Distribución del alumnado s/origen y modelo lingüístico

Etapa primaria

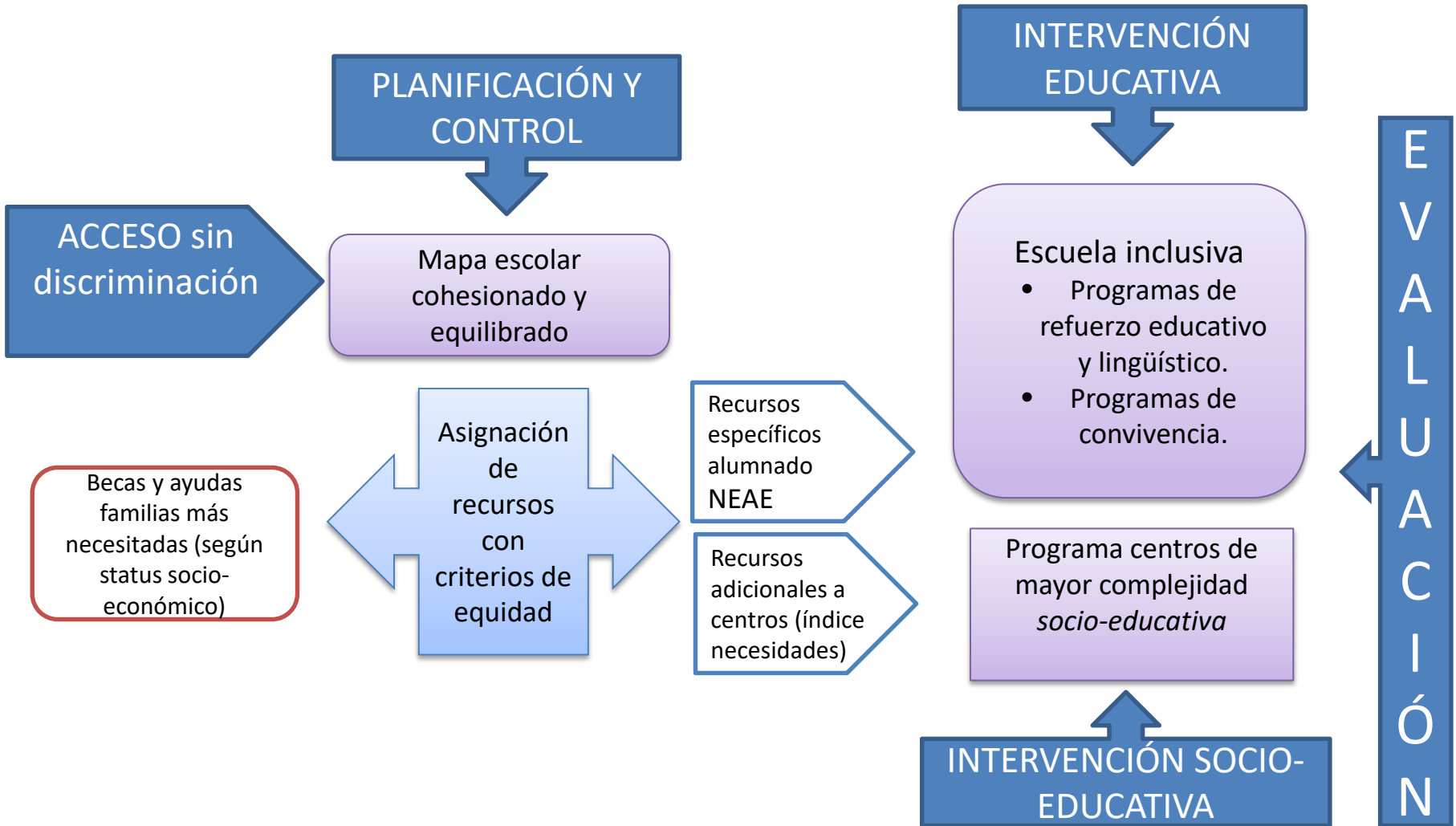


Etapa secundaria



QUÉ ESTAMOS HACIENDO

Desde dónde estamos interviniendo



Marco operativo: instrumentos y planes

Acceso

Nuevo decreto con cambios en los criterios baremación.

Nuevas oficinas de información y orientación.

Acciones de control de fraude.

Nuevos criterios Comisión de Escolarización para la matrícula viva.

Planificación del mapa escolar

Política de zonificación y diseño del mapa escolar.

Instrumentos para equilibrar la oferta-demanda.

Política de becas

Política de becas de gestión individualizada (material, comedor y transporte) según status socio-económico.

Política de recursos (RRHH)

PRL para refuerzo lingüístico.

Asignación adicional para respuesta a la diversidad: PREE; complement/diver.

Asignación adicional personal centros Hamaika Esku de primaria.

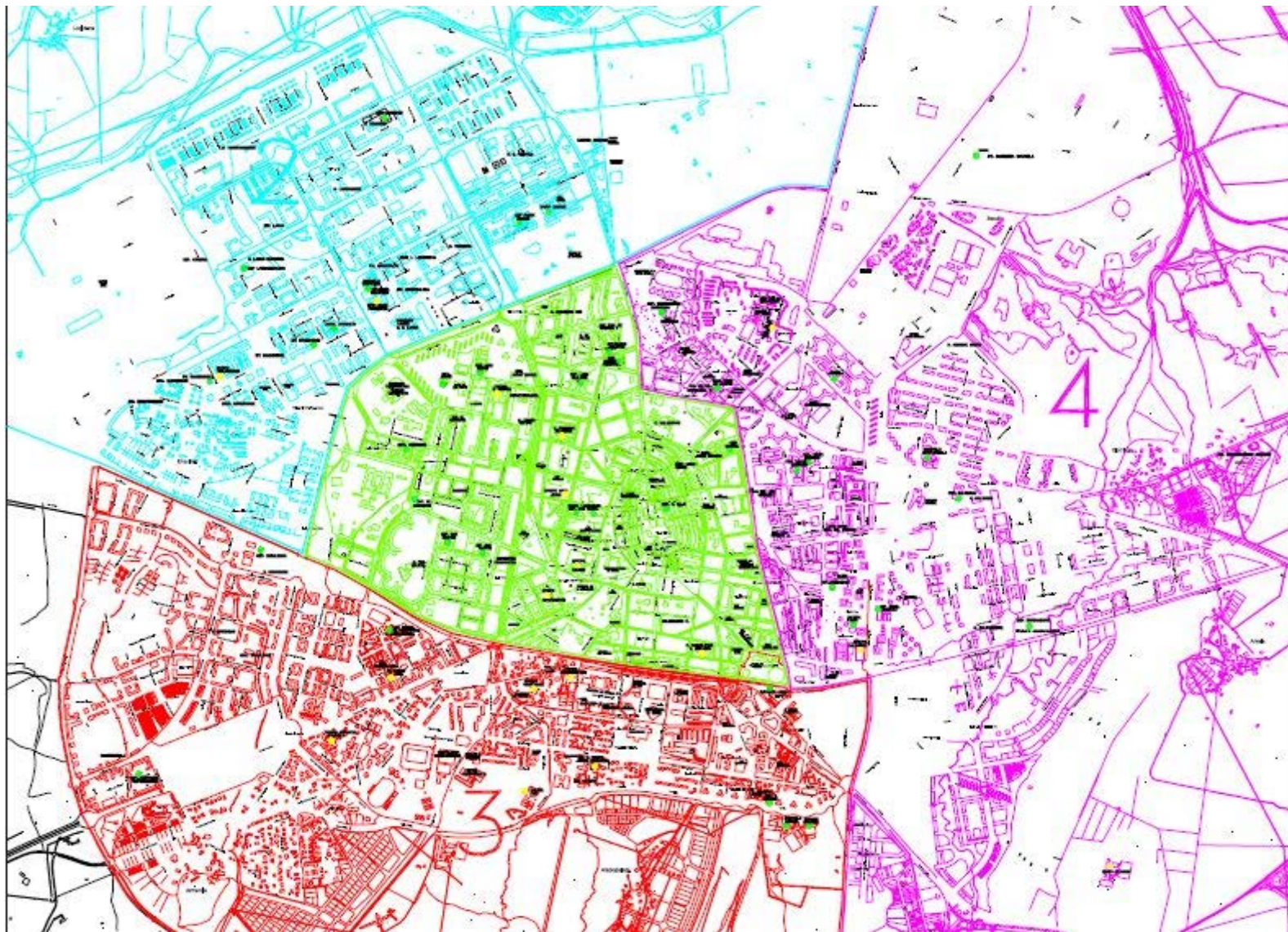
Política educativa

Escuela inclusiva y Plan atención a la diversidad.

II Plan atención alumnado inmigrante.

Programa Hamaika Esku.

ZONAS ESCOLARES EN VITORIA-GASTEIZ



Oferta de plazas 2-3 años y matrículas por zonas y redes

VITORIA-GASTEIZ

Guztira publikoak	252	391	3477
Guztira itunpekoak	284	425	4299
TOTAL ZONA 1	536	816	7776

Guztira publikoak	300	345	2574
Guztira itunpekoak	288	350	3168
TOTAL ZONA 3	588	695	5742

Guztira publikoak	321	414	4092
Guztira itunpekoak	97	125	1276
TOTAL ZONA 2	418	539	5368

Guztira publikoak	405	483	4460
Guztira itunpekoak	223	225	2089
TOTAL ZONA 4	628	708	6549

ZONAS	RED PÚBLICA			RED CONCERTADA			TOTAL	
	matrícula	% zona	% V-G	matrícula	% zona	% V-G	matrícula	% V-G
Z1	3477	44.71	13.67	4299	55.29	16.90	7776	30.57
Z2	4092	76.23	16.08	1276	23.77	5.01	5368	21.10
Z3	2574	44.82	10.12	3168	55.17	12.45	5742	22.57
Z4	4460	68.10	17.53	2089	31.89	8.21	6549	25.75
TOTAL	14603		57.40	10832		42.57	25435	

Plan de mejora: escuela inclusiva y atención a la diversidad.

Plan estratégico de atención a la diversidad en el marco de escuela inclusiva (12-16).

- Programas de promoción de la interculturalidad.
- Bidelaguna (Programa éxito escolar).
- Programa de Refuerzo Educativo Específico
- Programas de mejora del aprendizaje y el rendimiento mediante la Diversificación Curricular.
- Programas de Escolarización Complementaria.

II Plan de atención alumnado inmigrante en el marco de la escuela inclusiva e intercultural (16-20).

- Compromiso institucional con la equidad.
- Información y comunicación.
- Organización y gestión.
- Recursos.
- Formación e investigación.
- Planes y programas.

Programa Hamaika Esku para centros con bajo rendimiento académico.

- Atención y seguimiento alumnado.
- Práctica docente.
- Colaboración familias-escuela.
- Competencia lingüística
- Competencia matemática.
- Planificación, organización y gestión eficaz de los recursos.

Acuerdo por la Educación. Bases para el Acuerdo" (Consejo de Gobierno 26-06-2018). Pilares de la futura Ley Vasca de Educación.

- Convivencia
- Lenguas
- Evaluación
- Modernización de la educación
- Autonomía de los centros.

**QUÉ MÁS Y MEJOR PODEMOS
HACER**

